

Prodej samostatného RD, 116 m², Oselce, Kotouň (okres Plzeň-jih)



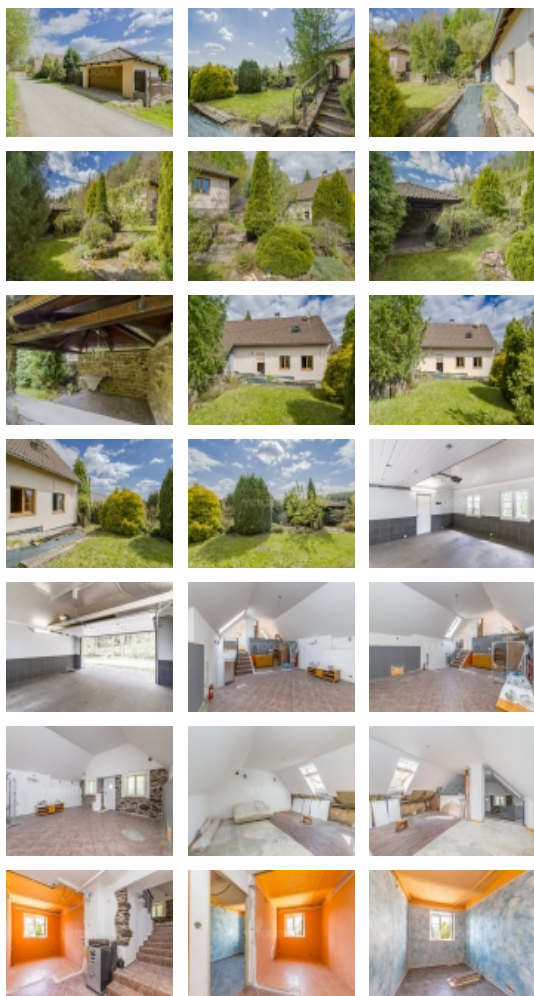
Rodinný dům u lesa s krásnou zahradou, Kotouň

ČÍSLO ZAKÁZKY: 00072 TYP ZAKÁZKY: prodej

LOKALITA: Oselce, Kotouň (okres Plzeň-jih)

Rodinný dům u lesa s krásnou zahradou, Kotouň

Představujeme Vám atraktivní nemovitost na krásném a klidném místě, kousek od Nepomuku. Ideální pro útěk do přírody a za klidem.



Výhody:

- Klidné a malebné prostředí?
- Hezká slunná zahrada
- Pozemek s celkovou výměrou 434 m²
- Zastavěná plocha celkem 143 m²
- Podlahová plocha domu 116 m²
- Velká zděná garáž s podlahovou plochou 32 m²
- Energetická náročnost D
- Občanská vybavenost na dosah
- Nemovitost v minulosti částečně rekonstruovaná
- Interiér připravený k dokončení podle Vašich představ
- Ideální pro milovníky aktivního odpočinku
- Skvělé pro cyklisty a turisty
- Vhodné pro rodinné bydlení
- V blízkosti lesů a stezek

Další informace:

- Perfektní místo pro ty, kteří hledají soukromí a pohodu

Pro více informací navštivte webovou stránku nemovitosti naše stránky DUMKOTOUN.CZ

CENA: (za nemovitost) **3 990 000,- Kč**

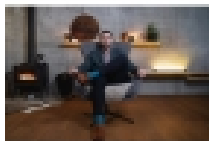
Informace o nemovitosti

Počet podlaží objektu	2
Celková podlahová plocha (m ²)	143
Druh objektu	smíšená
Stav objektu	před rekonstrukcí
Energetická třída	D - Méně úsporná
Umístění objektu	centrum
Telekomunikace	Internet
Doprava	vlak silnice autobus

Prodej samostatného RD, 116 m2, Oselce, Kotouň (okres Plzeň-jih)

Nemovitost nabízí**Yetodoma**

Veverkova 2707/1, Východní Předměstí
(Plzeň 3), 301 00 Plzeň

Realitní makléř**Ondřej Brožík**

Mobil: +420 776 525 100

brozik@yetodoma.cz

Voda	dálkový vodovod
Odpad	ČOV pro celý objekt
Parkování	garáž
Zastavěná plocha (m2)	116
Plocha parcely (m2)	434
Ostatní	Garáž
Užitná plocha (m2)	116
Komunikace	betonová
Inženýrské sítě	Vodovod
Charakter okolní zástavby	obytná
Poloha objektu	samostatný