

Prodej samostatného RD, 158 m2, Teplice



Prodej, rodinný dům, OV, Teplice, ul. Svatoplukova

ČÍSLO ZAKÁZKY: 4163 TYP ZAKÁZKY: prodej

LOKALITA: Teplice, Svatoplukova

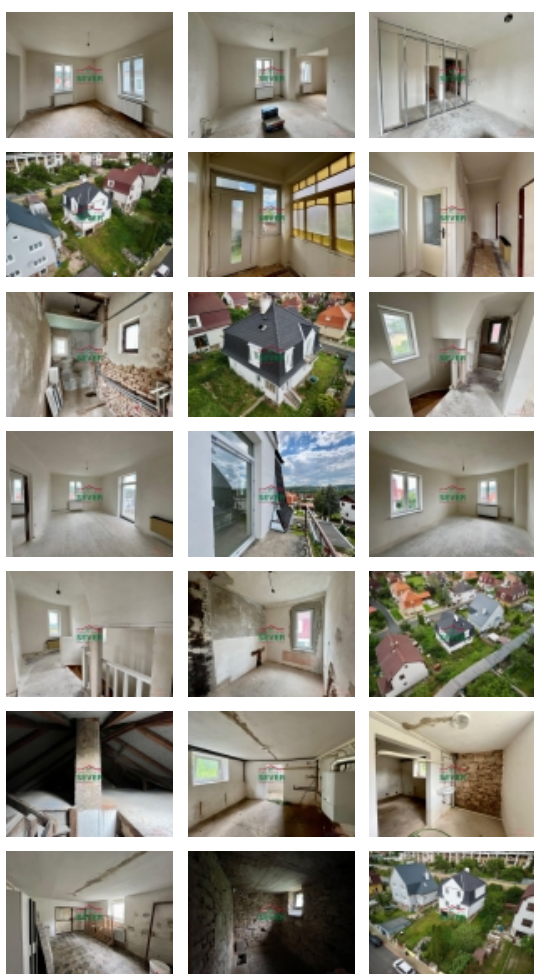
Prodej, rodinný dům, OV, Teplice, ul. Svatoplukova

Nemovitosti SEVER vám zprostředkují koupi rodinného domu v Teplicích, ulice Svatoplukova. Patrový rodinný dům se zastavěnou plochou 79m2 je připraven k úpravě dispozic a dokončení interiérů. V prvním podlaží domu jsou dvě samostatné místnosti, jedna s přípravou pro kuchyňskou linku, dále prostor pro koupelnu a vstup na zahradu, kde je započata výstavba terasy. V prvním patře domu se nachází dva samostatné pokoje s vlastními vstupy, místnost s připravenými rozvody pro koupelnu a vstup na půdu, kterou lze využít k obytným účelům. Součástí domu je garáž, technická místnost a sklep. V domě jsou nové rozvody elektřiny a vody, nová střecha a plastová okna. Vytápění domu zajišťuje plynový kotel. Do domu je připojena elektřina, plyn i pitná voda z místního vodovodního řádu, dům je připojen na veřejnou kanalizaci. K domu náleží zahrada o velikosti 444m2. Nemovitost je bez právních vad ihned připravena k převodu vlastnického práva a k předání. V případě zájmu zajistíme našim klientům optimální variantu financování pro koupi této nemovitosti.

CENA: (za nemovitost) **6 350 000,- Kč**

Informace o nemovitosti

Číslo podlaží v domě	1
Počet podlaží objektu	2
Celková podlahová plocha (m2)	158
Druh objektu	cihlová
Stav objektu	po rekonstrukci
Počet podlaží pod zemí	1
Vlastní pozemek (m2)	523
Vybavení	balkon terasa
Umístění objektu	klidná část obce
Ostatní rozvody	Kabelová televize Kabelové rozvody
Vybaveno	Částečně zařízeno



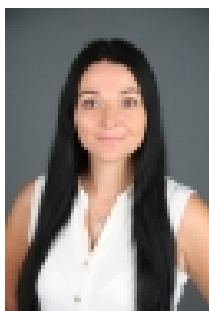
Prodej samostatného RD, 158 m2, Teplice

Nemovitost nabízí

Nemovitosti SEVER s.r.o.

Josefa Skupy 2357, 434 01 Most

Realitní makléř



Korousová Jitka

Mobil: +420 702 179 331

korousova@nemovitostisever.cz

Topení	Ústřední - plynové
Elektřina	230 V
Plyn	Zaveden
Připojení na internet	Jiné
Celková plocha (m2)	79
Zastavěná plocha (m2)	79
Plocha parcely (m2)	523
Užitná plocha (m2)	158
Plocha zahrady (m2)	444
Inženýrské sítě	Vodovod Kanalizace Plyn Elektřina
Druh stavby	rodinný dům, rekreační chalupa, rekreační pozemek
Poloha objektu	samostatný