

Prodej řadového RD, 47 m², Plumlov (okres Prostějov)



Rodinný domek 2+1 se zahradou v Plumově

ČÍSLO ZAKÁZKY: 2024-02-19 TYP ZAKÁZKY: prodej

LOKALITA: Plumlov (okres Prostějov)

Rodinný domek 2+1 se zahradou v Plumově

Malý domeček se zahrádkou jako dlaň na rozhraní Dražanské vrchoviny a Hané. Přes den můžete užívat výhody města a večer romantiku okolí přehrady s výhledem na místní zámek nebo si zajít na večeri do místní restaurace. Že to zní lákavě?

Řadový domeček má tři místnosti - kuchyň (12m²), pokoj (18m²) a zadní pokoj sklad (7,6m²), ale také vydlážděnou a zastřešenou terasu, dřevník a zahrádku plnou ovocných dřevin. I když je zahrádka malá, vejde se tu posezení i pár záhonků a stromů. Stavba je cihlová a na svůj věk ve velmi dobrém stavu bez jakýchkoliv degradací, bez prasklin či vlhkosti. Jsou zde veškeré inženýrské sítě a okna jsou tu plastová, střecha i krovy jsou také v dobrém stavu. Před domem je možné pohodlně zaparkovat dvě auta. Dům je ihned obyvatelný, ale jistě si ho rádi přizpůsobíte svým představám. Co třeba ze zastřešené terasy udělat zimní zahradu pro chvíle odpočinku? Nebo využít půdní prostory pro dětské pokojíčky s výhledem na zámek Plumlov? Fantazii se meze nekladou... teda kromě územního plánu :-)

Tento dům je ideální volbou pro ty, kteří hledají klidné a pohodlné bydlení v blízkosti přírody, přitom s dostupností k veškeré občanské vybavenosti. Vše důležité najdete v Plumlově, ostatní pak v nedalekém Prostějově. A kdyby jste zatoužili jet dál, na dálnici to máte autem asi 10 minut jízdy.

Financování nemovitosti pomůžeme zařídit.

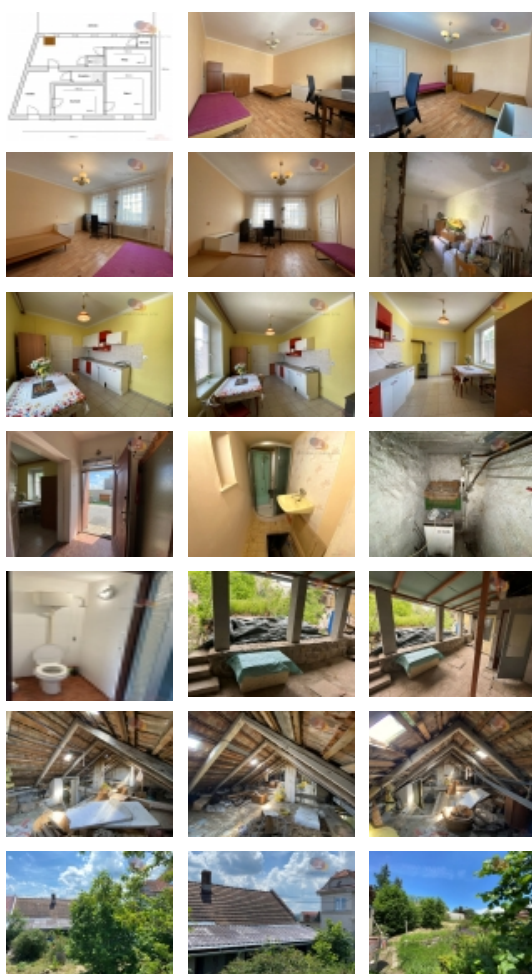
Pro bližší info a domluvení prohlídky jsem pro vás k dispozici na telefonu i emailu. Tak neváhejte, ať vás někdo nepředběhne. Při rychlém jednání je možná sleva!

Kupní cena neobsahuje zprostředkovatelský poplatek ve výši 5% + DPH

CENA: (za nemovitost) **2 520 000,- Kč**

Informace o nemovitosti

Počet podlaží objektu	1
Druh objektu	cihlová
Stav objektu	dobrý
Energetická třída	G - Mimořádně nevhodná
Vlastní pozemek (m ²)	237



Prodej řadového RD, 47 m², Plumlov (okres Prostějov)

Nemovitost nabízí

Ochodek Estates s.r.o.

Realitní makléř



Miroslav Němeček

Mobil: +420 732 985 403

miroslav.nemecek@ochodekestates.cz

Plocha sklepu (m²)	3
Umístění objektu	centrum
Odpad	Městská kanalizace
Plyn	Zaveden
Počet míst k parkování	2
Užitná plocha (m²)	47
Charakter okolní zástavby	obytná
Poloha objektu	řadový