



## M&M reality holding, a.s.



### Pronájem objektu sklad 253 m<sup>2</sup> + kanceláře 270 m<sup>2</sup>, Praha 4

ČÍSLO ZAKÁZKY: 824710 TYP ZAKÁZKY: pronájem

LOKALITA: Praha 4, Libuš, Libušská

#### Pronájem objektu sklad 253 m<sup>2</sup> + kanceláře 270 m<sup>2</sup>, Praha 4

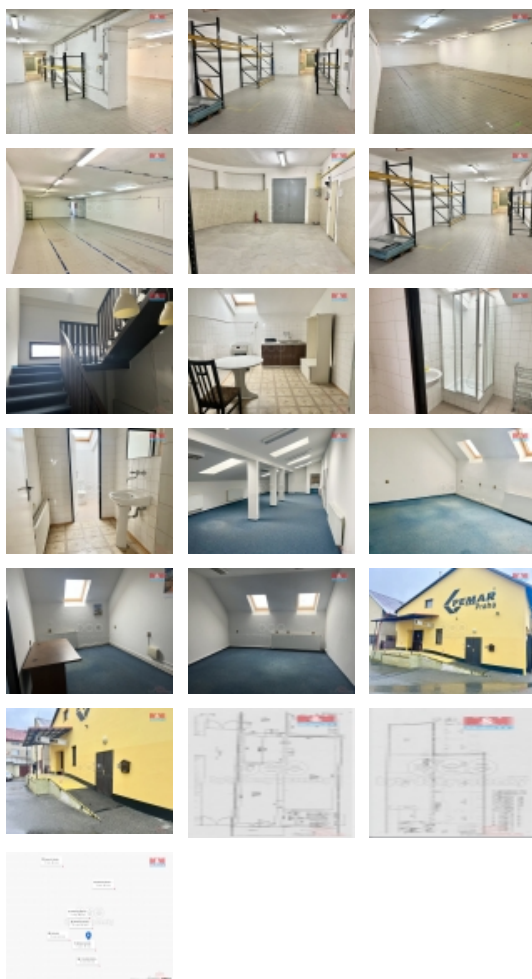
Nabízíme k pronájmu skladové prostory 253 m<sup>2</sup> v přízemí s kancelářskými prostory 270 m<sup>2</sup> v patře samostatného objektu, který se nachází v uzavřeném areálu v Praze 4 Písnici. Sklad má zastřešenou rampu s bezbariérovým přístupem, je částečně vybaven paletovými regály. Možnost parkování pro 2 auta. Přístup umožněn kdykoliv. Nabízí se jako celek, lze ovšem podnajmout 122 m<sup>2</sup> kanceláří se samostatným vstupem a sociálním zázemím se samostatnými měřidly.

Objekt má zabezpečovací systém a je napojen na centrální pult ostrahy. Bližší informace u makléře.

CENA: (za měsíc) **99 900,- Kč**

#### Informace o nemovitosti

|                       |                    |
|-----------------------|--------------------|
| Číslo podlaží v domě  | 1                  |
| Počet podlaží objektu | 2                  |
| Druh objektu          | cihlová            |
| Stav objektu          | velmi dobrý        |
| Vlastnictví           | osobní             |
| Umístění objektu      | klidná část obce   |
| Topení                | Lokální - plynové  |
| Doprava               | silnice<br>MHD     |
| Elektřina             | 230 V<br>380 V     |
| Voda                  | dálkový vodovod    |
| Odpad                 | Městská kanalizace |



## Pronájem skladovacích prostor, Praha 4, Libuš

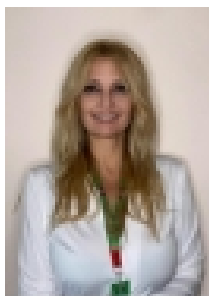
### Nemovitost nabízí



### M&M reality holding a. s.

Krakovská 1675/2  
Praha - Nové Město  
11000

### Realitní makléř



### Schicková Iveta

Telefon: 296 399 006  
[info@mmreality.cz](mailto:info@mmreality.cz)

|                               |                                |
|-------------------------------|--------------------------------|
| <b>Plyn</b>                   | Zaveden                        |
|                               | Škola                          |
|                               | Školka                         |
|                               | Zdravotnická zařízení          |
| <b>Občanská vybavenost</b>    | Pošta                          |
|                               | Supermarket                    |
|                               | Kompletní síť obchodů a služeb |
|                               | Kulturní zařízení              |
|                               | Sportovní areál                |
| <b>Parkování</b>              | venkovní stání                 |
| <b>Počet míst k parkování</b> | 2                              |
| <b>Zdroj teplé vody</b>       | kotel                          |
| <b>Užitná plocha (m2)</b>     | 523                            |
| <b>Inženýrské sítě</b>        | Kanalizace                     |
|                               | Plyn                           |
|                               | Elektřina                      |
| <b>Druh prostor</b>           | Skladovací                     |