

Prodej řadového RD, 102 m², Přistoupim (okres Kolín)

dumrealit.cz[®]



Prodej řadového RD, 102 m², Přistoupim (okres Kolín)

ČÍSLO ZAKÁZKY: 647189 TYP ZAKÁZKY: prodej

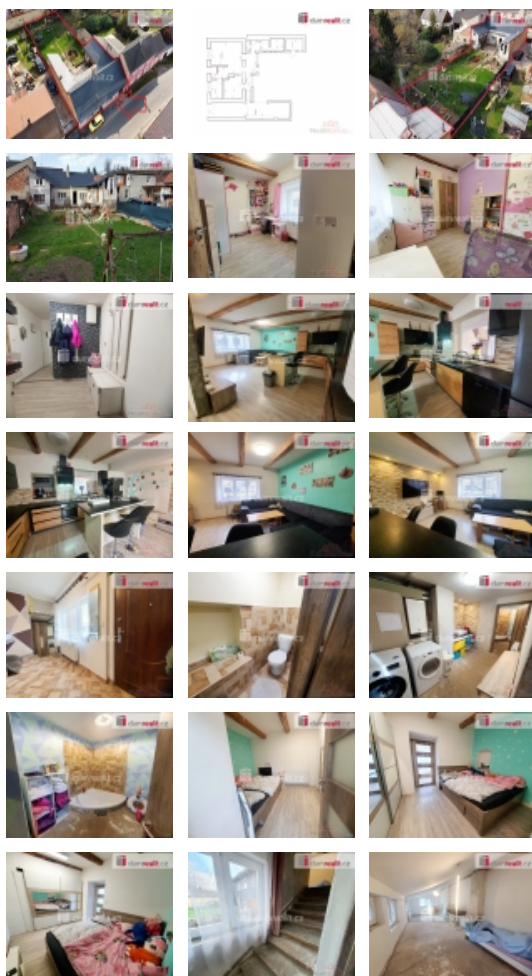
LOKALITA: Přistoupim (okres Kolín)

Prodej řadového RD, 102 m², Přistoupim (okres Kolín)

+Provize., Dumrealit.cz Vám zprostředkuje prodej rodinného domu s obytnou plochou 102 m s možným rozšířením v obci Přistoupim v okrese Kolín. Jedná se o řadový- rohový dům o dvou podlažích a s částečným podsklepením. Dům prošel rekonstrukcí oproti původnímu stavu. Byly kompletně položeny nové podlahy (vč. odizolování od vlhkosti a zateplení podlahy), provedeny nové rozvody vody, elektřiny, přípojka kanalizace, osazeny kompletně nová okna v celém domě (plastová dvojsklo), nová střecha (krytina, okapy), dále nová koupelna, WC. Nyní tak v domě vznikla dispozice 3+kk. Jedná se o menší dětský pokoj/pracovnu, ložnici a obývací pokoj s kuchyňským koutem. Další pokoj je připraven v podkroví do budoucna. Aktuálně chybí podlahová krytina v koupelně a technické místnosti, finální krytina na schodišti vedoucím do podkroví (připraveno k vestavbě dalších místností), finální vrstva fasády a část zateplení a fasády na domě ze zahrady. Další využití zde nabízí užitná plocha v podobě garáže 17 m, dílna 23, 54 m, dva sklady 5, 94 m, respektive 5, 91 m, půdní prostor 96, 03 m, další sklad 3, 02. Poté je tu ještě vstup do suterénu/ schodiště 2, 58 m, kotelna 8, 44 m a další dva sklepní sklady 1, 13 m a 7, 03 m. Celkem tedy dalších 170 m s možností budoucího využití.

Zahrada má i přes poměrně velkou zastavěnou plochu stále pěkných 395 m. Tu je možné si upravit dle vlastních preferencí. Je z ní přístup přes garáž a dílnu, přímo z ulice. Samozřejmě je volně přístupná i z domu. Dům není možné v současné době připojit na vodovodní řád. Voda je čistě ze studny. Vytápění je řešené přes kotel na tuhá paliva a plynový kotel. Jsou tak k dispozici 2 na sobě nezávislá topení. V obci je základní škola (1. stupeň) a Sokol Přistoupim, najdeme zde třeba kostel sv. Václava, krásné procházky jsou po Šemberské stezky, které jsou vhodné i na vyjížďky na kolo. Ve vedlejší vesnici Bylany je zábavní, rodinný park Bylandia. V Kostelci nad Černými lesy je doslova houbařský ráj. V nedalekém Českém Brodu (jen cca 3 km) najdete veškerou občanskou vybavenost.

Tato nemovitost lze financovat hypotečním úvěrem, který pro Vás rádi vyřídíme zdarma. Pro více informací kontaktujte makléře. Ev. číslo: 640575. Energetický štítek: G (519 kWh/m²/rok).



Prodej řadového RD, 102 m2, Přistoupim (okres Kolín)

Nemovitost nabízí



dumrealit.cz

Realitní makléř



Martin Bureš

Mobil: 777 741 984

martin.bures@dumrealit.cz

CENA: (za nemovitost) **4 600 000,- Kč**

Informace o nemovitosti

Počet podlaží objektu	2
Celková podlahová plocha (m2)	102
Druh objektu	smíšená
Stav objektu	před rekonstrukcí
Energetická třída	G - Mimořádně nevhodná
Vlastní pozemek (m2)	726
Umístění objektu	centrum
Počet míst k parkování	1
Zastavěná plocha (m2)	331
Užitná plocha (m2)	102
Poloha objektu	řadový