

Prodej řadového RD, 101 m<sup>2</sup>, Bystřice pod Hostýnem (okres Kroměříž)



## Prodej řadového RD, 436 m<sup>2</sup>, Bystřice pod Hostýnem (okres Kroměříž)

ČÍSLO ZAKÁZKY: 26481 TYP ZAKÁZKY: prodej

LOKALITA: Bystřice pod Hostýnem (okres Kroměříž), Za Příhonem

### Prodej řadového RD, 436 m<sup>2</sup>, Bystřice pod Hostýnem (okres Kroměříž)

, prodej řadového rodinného domku 2+1, ul. Za Příhonem, blízko centra města s malou zahrádkou a garáží.

Dům byl postaven v r. 1935, částečně zrekonstruován v r. 1991 až 1995 (plynová přípojka, rozvody topení a radiátory, elektřina a okna), od té doby jen průběžně udržován.

Stav domu odpovídá stáří, na místě bude rekonstrukce některých prvků či modernizace dispozice.

Dispozice domu:

Přízemí - chodba, 2 pokoje, kuchyň, spíž, koupelna, WC a technická místnost s prádelnou.

Patro - půda umožňující půdní vestavbu dalších 2 pokojů.

Sklep - částečně podsklepený, jedna místnost (sklad zeleniny, zavařenin,).

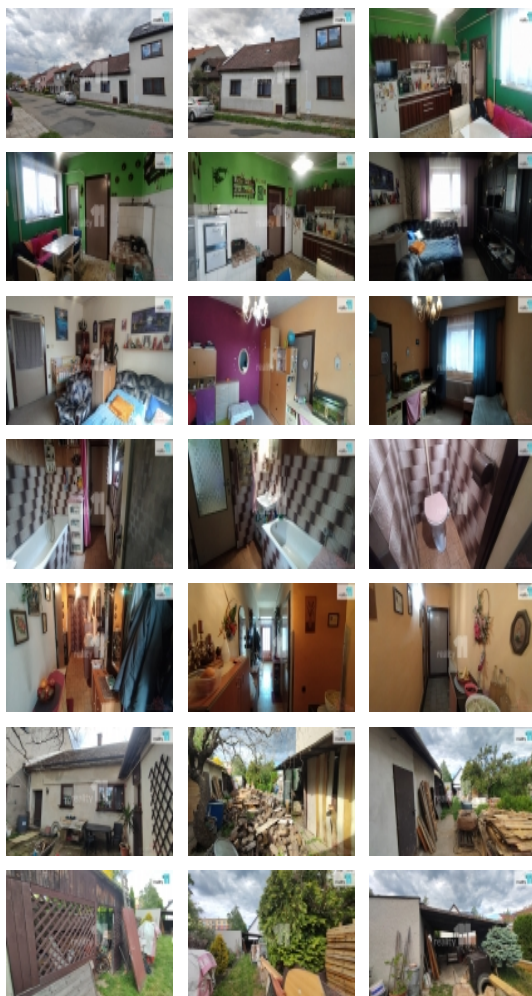
Ze dvorku jsou přístupné 2 technické místnosti (dílna a sklad dřeva), na dům navazuje zahrádka, na jejímž konci je garáž, a parkovací stání, obě přístupné ze zadu od Restaurace Rondo, ul. Bělidla.

Zastavěná plocha domu cca 126 m, užitná plocha cca 101 m, pozemek celkem 436 m.

Technické parametry:

- vytápěno ústředním topením, kombinace plynový kotel a kotel na dřevo
- ohřev vody plynovým bojlerem
- voda obecní
- kanalizace do septiku s přepadem do obecní
- elektřina o napětí 230/400

Aktuálně je dům obýván platícími nájemníky, kteří mají zájem



**Nemovitost nabízí**

**Reality 11**

Prodej řadového RD, 101 m2, Bystřice pod Hostýnem (okres Kroměříž)

### Realitní makléř



**Ing. Martin Havránek, RK**

**Heureka**

Mobil: 725 392 884

[rkheureka@reality11.cz](mailto:rkheureka@reality11.cz)

**CENA:** (za nemovitost) **3 500 000,- Kč**

### Informace o nemovitosti

Počet podlaží objektu	1
Celková podlahová plocha (m2)	101
Druh objektu	cihlová
Stav objektu	dobrý
Energetická třída	F - Velmi nevhodná
Vlastní pozemek (m2)	436
Počet míst k parkování	2
Zastavěná plocha (m2)	126
Užitná plocha (m2)	101
Poloha objektu	řadový