

Prodej bytu 3+1, 67 m², DV, Litvínov, Horní Litvínov (okres Most), ul. B. Němcové

Prodej, byt 3+1, DV, Litvínov, ul. B. Němcové

ČÍSLO ZAKÁZKY: 4165/3987 TYP ZAKÁZKY: prodej

LOKALITA: Litvínov, Horní Litvínov (okres Most), B. Němcové

Prodej, byt 3+1, DV, Litvínov, ul. B. Němcové

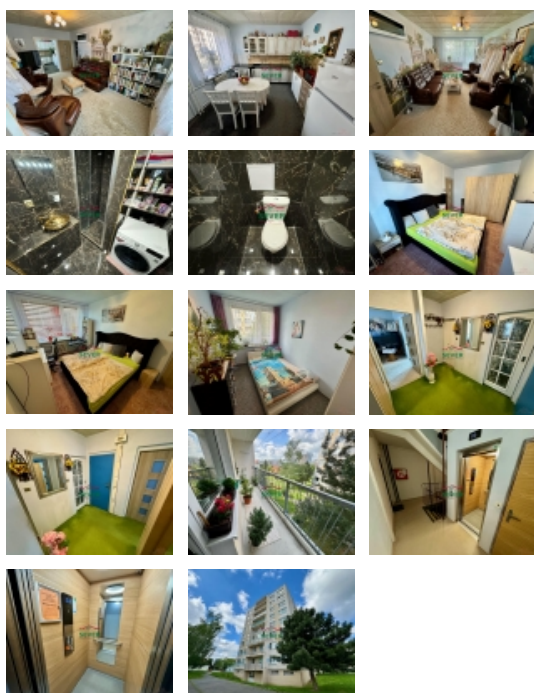
Nemovitosti SEVER vám zprostředkují koupi bytu s dispozicí 3+1 s lodžii v družstevním vlastnictví v Litvínově v ul. B. Němcové. Byt s celkovou výměrou 67 metrů čtverečních se nachází ve druhém patře jednovchodového panelového domu s euro výtahem, situovaný v klidné části města. Byt prošel rekonstrukcí a skládá se z před síně, oddělené řešené koupelny a toalety, kuchyňské části, dvou ložnic a obývacího pokoje se vstupem do lodžie.

Rekonstrukce bytu zahrnuje kuchyňskou linku s vestavěnými spotřebiči, sociální zařízení v keramickém obkladu, částečně elektroinstalaci v mědi, rozvody vody a odpadu, interiérové dveře a bezpečnostní vchodové dveře. Výhodou jsou nízké náklady na bydlení. K bytu náleží sklepní kóje a komora v chodbě domu. Dům, ve kterém se byt nachází, prošel revitalizací. V okolí je domu je dobré parkování a dětské hřiště. Veškerou občanskou vybavenost nalezneme v blízkém dosahu. Samotné centrum města je od domu vzdálené 2 minuty jízdy automobilem. V případě zájmu zajistíme optimální variantu financování na tuto nemovitost za zvýhodněných podmínek pro naše klienty.

CENA: (za nemovitost) **1 899 000,- Kč**

Informace o nemovitosti

Dispozice bytu	3+1
Číslo podlaží v domě	3
Počet podlaží objektu	8
Celková podlahová plocha (m ²)	67
Druh objektu	panelová
Stav objektu	velmi dobrý
Energetická třída	G - Mimořádně nevhodná
Vlastnictví	družstevní
Druh bytu	v panelovém domě
Počet podlaží pod zemí	1
Vybavení	výtah lodžie sklep



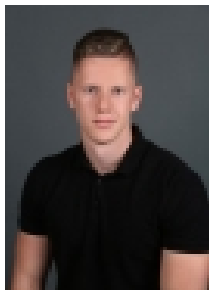
Nemovitost nabízí

Nemovitosti SEVER s.r.o.

Josefa Skupy 2357, 434 01 Most

Prodej bytu 3+1, 67 m², DV, Litvínov, Horní Litvínov (okres Most), ul. B. Němcové

Realitní makléř



Mgr. Bidmon Libor

Mobil: +420 608 294 638

bidmon@nemovitostisever.cz

Umístění objektu	Klidná část obce
Ostatní rozvody	Kabelová televize Kabelové rozvody
Vybaveno	Částečně zařízeno
Topení	Ústřední - dálkové
Elektřina	230 V
Připojení na internet	Jiné
Celková plocha (m²)	67
Užitná plocha (m²)	67
Inženýrské sítě	Vodovod Kanalizace Elektřina
Druh stavby	budova/y, hala/y
Poloha objektu	v bloku