

Prodej samostatného RD, 440 m², Červenka (okres Olomouc)



M&M reality holding, a.s.



Prodej rodinného domu, 440 m², Červenka, ul. Třebízského

ČÍSLO ZAKÁZKY: 871478 TYP ZAKÁZKY: prodej

LOKALITA: Červenka (okres Olomouc), Třebízského

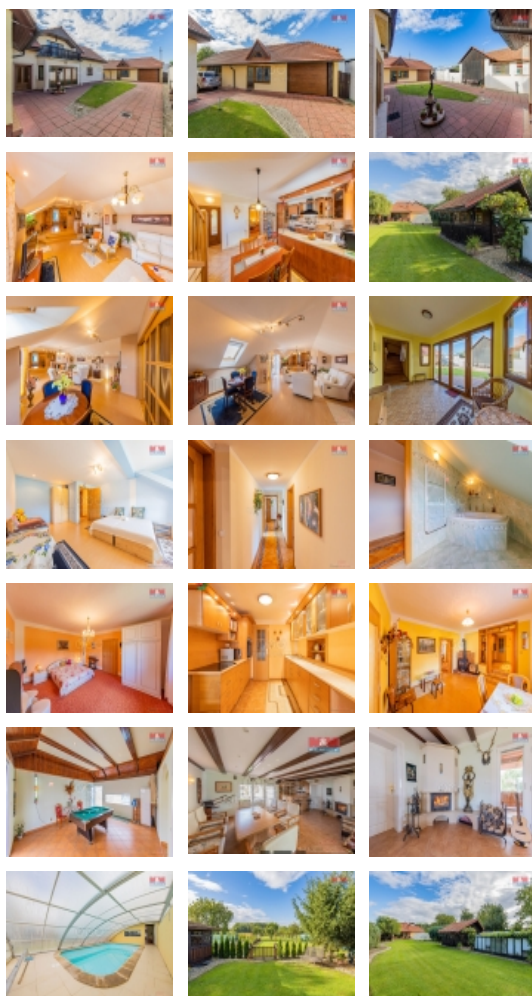
Prodej rodinného domu, 440 m², Červenka, ul. Třebízského

Ve výhradním zastoupení nabízíme prostorný dům, který tvoří dvě bytové jednotky. V přední části domu je byt 4+1 se 3 koupelnami. V levé části domu je byt 2+1 s koupelnou. V prostorném obýváku najdete krb a také vchod na terasu. Ve dvoře se nachází zahradní domek o velikosti 84 m² s posezením u krbu či místností s kulečnickem, jehož součástí je i zastřešená terasa s grilem, udírnou a garáž s půdou. Na zahradě najdete bazén s pískovou filtrací a pojezdovým zastřešením, skleník, pergolu a dílnu s kůlnou. Zadní část pozemku je osázená ovocnými stromy. Dům je napojený na obecní kanalizaci, vodovod a plyn. Dům je zateplený a je vytápěn dvěma plynovými kotly, ohřev vody dvěma elektrickými bojlerly. S financováním vám rádi pomohou naši hypoteční specialisté. O více informací a o prohlídku volejte makléři.

CENA: (za nemovitost) **15 220 000,- Kč**

Informace o nemovitosti

Počet podlaží objektu	1
Druh objektu	cihlová
Stav objektu	velmi dobrý
Vlastnictví	osobní
Vlastní pozemek (m ²)	2875
Vybavení	sklep zahrada
Umístění objektu	klidná část obce
Topení	Lokální - plynové Lokální - tuhá paliva Lokální - elektrické



Prodej samostatného RD, 440 m², Červenka (okres Olomouc)

Nemovitost nabízí



M&M reality holding a. s.

Krakovská 1675/2
Praha - Nové Město
11000

Realitní makléř



Navrátilová Danuše

Telefon: 296 399 006
info@mmreality.cz

Doprava	vlak silnice autobus
Elektrina	230 V 380 V
Voda	dálkový vodovod vlastní studna
Odpad	Městská kanalizace
Plyn	Zaveden
Občanská vybavenost	Škola Školka Zdravotnická zařízení Kompletní síť obchodů a služeb
Rok rekonstrukce	2003
Parkování	u domu (veřejné)
Počet míst k parkování	3
Zdroj teplé vody	bojler
Ostatní	Plot Garáž
Užitná plocha (m²)	440
Inženýrské sítě	Vodovod Plyn
Poloha objektu	samostatný