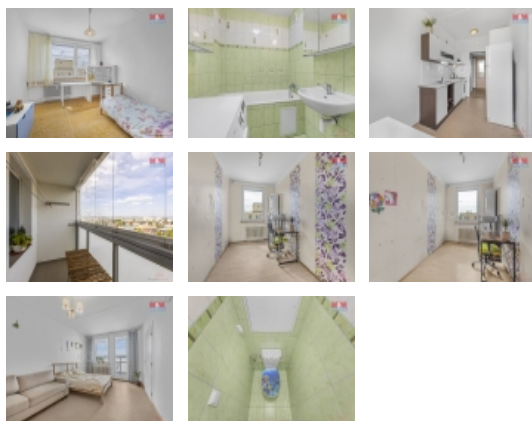


Prodej bytu 3+1, OV, Praha 4, Chodov, ul. Valentova

**M&M reality holding, a.s.****Prodej bytu 3+1, 66 m², Praha, ul. Valentova**

ČÍSLO ZAKÁZKY: 872982 TYP ZAKÁZKY: prodej

LOKALITA: Praha 4, Chodov, Valentova

Prodej bytu 3+1, 66 m², Praha, ul. Valentova

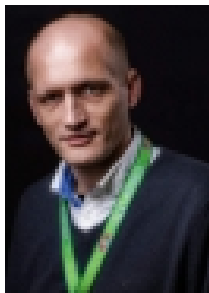
Nabízíme k prodeji prostorný a světlý byt 3+1 o celkové ploše 66 m², situovaný v 11. patře panelového domu v žádané lokalitě Praha Chodov. Byt se nachází v klidné části, kde je veškerá občanská vybavenost a skvělé dopravní spojení. Interiér bytu je v dobrém stavu, což umožňuje okamžité nastěhování bez nutnosti dalších investic. Díky rozumnému rozložení místností nabízí samotný byt komfortní bydlení, kde kromě tří pokojů najdete i útulnou kuchyň se vstupem do obývacího pokoje, koupelnu a samostatnou toaletu. Tento domov je ideální volbou pro rodiny či jako investice k pronájmu vzhledem k vynikající dostupnosti služeb a zeleně, které Chodov nabízí. Byt láká nejen svým udržovaným stavem a lokalitou, ale i krásnými výhledy na okolí. Nečekejte a staňte se vlastníkem této nemovitosti s bohatým potenciálem.

CENA: (za nemovitost) **6 980 000,- Kč****Nemovitost nabízí****M&M reality holding a. s.**Krakovská 1675/2
Praha - Nové Město
11000**Informace o nemovitosti**

Dispozice bytu	3+1
Číslo podlaží v domě	11
Počet podlaží objektu	1
Druh objektu	panelová
Stav objektu	dobrý
Vlastnictví	osobní
Vybavení	balkon výtah sklep
Umístění objektu	klidná část obce
Telekomunikace	Telefon
Topení	Ústřední - dálkové

Prodej bytu 3+1, OV, Praha 4, Chodov, ul. Valentova

Realitní makléř



Burov Maxim

Telefon: 296 399 006

info@mmreality.cz

Doprava	silnice MHD autobus metro
Elektřina	230 V
Voda	dálkový vodovod
Odpad	Městská kanalizace
Plyn	Zaveden
Občanská vybavenost	Škola Školka Zdravotnická zařízení Pošta Kompletní síť obchodů a služeb
Rok rekonstrukce	2021
Rok kolaudace	1980
Parkování	u domu (veřejné)
Orientace	
Připojení na internet	Kabelové
Ostatní	Bezbariérový přístup Výtah
Užitná plocha (m2)	66
Inženýrské sítě	Vodovod Kanalizace Plyn