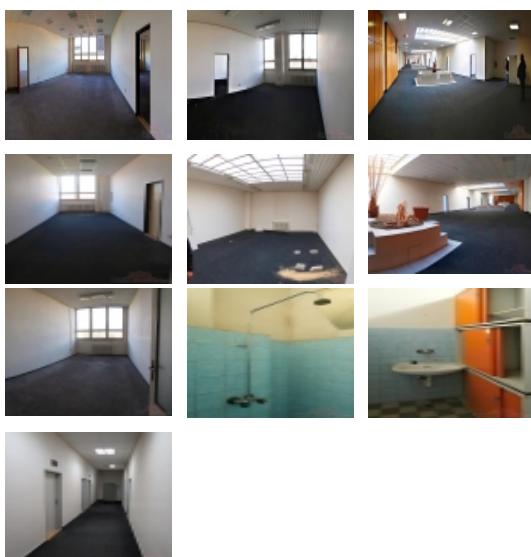


Pronájem komerčního objektu : Administrativní b., Praha 6, Liboc



## Nájem kanceláří od 23 m2, Praha 6 - Liboc

ČÍSLO ZAKÁZKY: 2223 TYP ZAKÁZKY: pronájem

LOKALITA: Praha 6, Liboc, Libocká

### Nájem kanceláří od 23 m2, Praha 6 - Liboc

Nabízíme k nájmu samostatné KANCELÁŘSKÉ PROSTORY o velikosti 23 m2 až 800 m2 na Praze 6 - Liboc. Jedná se o prostory v 1. a 2.patře.

Velikost kanceláří celkem : 23 m2 - 800 m2 ( OpenSpace), patro  
Cena : 100 / 130,-Kč/m2/měsíc dle velikosti + 25 Kč služby areálu + energie,

Kanceláře je součástí většího víceúčelového areálu a vše je k dispozici IHNED !!! Prostory v patře se dělí na jednotlivé samostatné kanceláře 23 až 45 m2, dále vzájemně průchozí 2 až 3 kanceláře ( +- okolo 100 m2 ) a dále jako celek hlavní ATRIUM s bočními kancelářemi - - cca 800 m2 - viz foto. Vše vzájemně průchozí WC, kuchyňka na společné chodbě. Vytápěno, internet Wifi, PC rozvody. Patro vždy samostatně uzamykatelné. Parkování v rámci areálu.. Přístup 24/7.

ARCHA - průmyslová kancelář ( Praha, Beroun )

Mob: 608 827 778,

Email: archa.sklady@seznam.cz ,

www.archacs.cz

**CENA:** (za m2 / měsíc) **100,- Kč**

### Nemovitost nabízí

### ARCHA - průmyslová kancelář spol s.r.o.

Praha 5 - Košíře, BUSINESS CENTRUM KLAMOVSKA, Plzeňská 155/113, PSČ 15000

### Realitní makléř

### ČERNÝ Pavel

Mobil: +420 608 827 778

archa.sklady@seznam.cz

### Informace o nemovitosti

Číslo podlaží v domě	1
Druh objektu	smíšená
Stav objektu	velmi dobrý
Umístění objektu	centrum
Vybaveno	Částečně zařízeno
Topení	Ústřední - plynové
Účel budovy	Administrativní b.
Jiné plochy (m2)	500
Plocha kanceláří (m2)	100
Druh stavby	budova/y, hala/y
Poloha objektu	v bloku

Pronájem komerčního objektu : Administrativní b., Praha 6, Liboc

Druh prostor

Kanceláře