

Prodej bytu 2+1, OV, Světlá nad Sázavou (okres Havlíčkův Brod), ul. Sázavská



**M&M reality holding, a.s.**



## Prodej bytu 2+1, 61 m<sup>2</sup>, Světlá nad Sázavou, ul. Sázavská

ČÍSLO ZAKÁZKY: 854731 TYP ZAKÁZKY: prodej

LOKALITA: Světlá nad Sázavou (okres Havlíčkův Brod), Sázavská

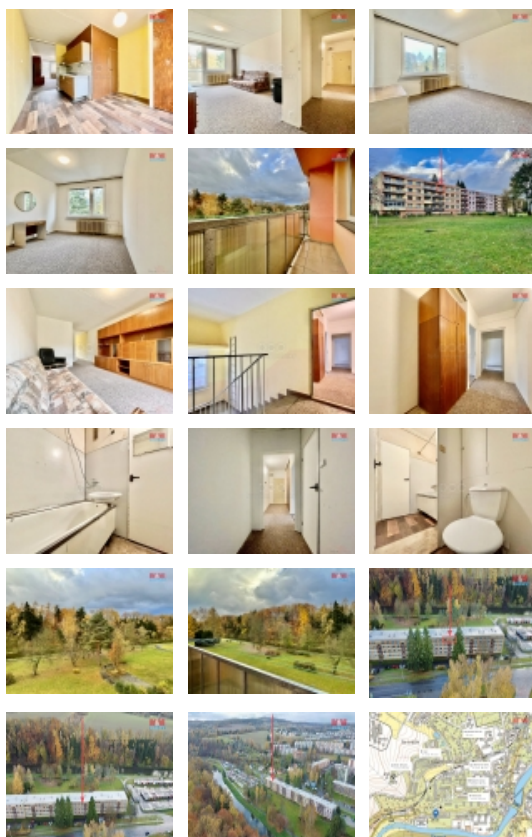
### Prodej bytu 2+1, 61 m<sup>2</sup>, Světlá nad Sázavou, ul. Sázavská

Nabízíme vám ke koupi útulný byt 2+1 v osobním vlastnictví o celkové ploše 61 m<sup>2</sup>. Byt je v původním, ale udržovaném stavu. Dispozice: vstupní chodba, kuchyň s jídelnou, obývací pokoj se vstupem na lodžii, pokoj, koupelna a WC. Dále k bytu náleží sklepní kóje. Byt se nachází v jedné z nejlepších lokalit ve Světlé nad Sázavou. Navíc je díky lodžii téměř propojen s přírodou a nabízí výhled na řeku Sázavu. Umožňuje přímý přístup na dětské hřiště a cyklostezku podél Sázavy. V tuto chvíli je byt vyklizen a ihned k dispozici. Pro více informací a domluvení prohlídky neváhejte kontaktovat makléře, rád vás nemovitostí provedu.

CENA: (za nemovitost) **2 500 000,- Kč**

### Informace o nemovitosti

|                       |                            |
|-----------------------|----------------------------|
| Dispozice bytu        | 2+1                        |
| Číslo podlaží v domě  | 4                          |
| Počet podlaží objektu | 4                          |
| Druh objektu          | panelová                   |
| Stav objektu          | dobrý                      |
| Vlastnictví           | osobní                     |
| Vybavení              | lodžie<br>sklep            |
| Umístění objektu      | klidná část obce           |
| Topení                | Ústřední - dálkové         |
| Doprava               | vlak<br>silnice<br>autobus |



Prodej bytu 2+1, OV, Světlá nad Sázavou (okres Havlíčkův Brod), ul. Sázavská

### Nemovitost nabízí



### M&M reality holding a. s.

Krakovská 1675/2  
Praha - Nové Město  
11000

### Realitní makléř



### Kubíček Petr

Telefon: 296 399 006  
[info@mmreality.cz](mailto:info@mmreality.cz)

|                            |   |
|----------------------------|---|
| <b>Elektřina</b>           | 230 V   |
| <b>Voda</b>                | dálkový vodovod   |
| <b>Odpad</b>               | Městská kanalizace  |
| <b>Občanská vybavenost</b> | Škola<br>Školka<br>Zdravotnická zařízení<br>Pošta<br>Kompletní síť obchodů a služeb |
| <b>Rok rekonstrukce</b>    | 2013  |
| <b>Rok kolaudace</b>       | 1979  |
| <b>Parkování</b>           | u domu (veřejné)  |
| <b>Orientace</b>           | Sever   |
| <b>Užitná plocha (m2)</b>  | 61  |
| <b>Inženýrské sítě</b>     | Vodovod<br>Kanalizace   |