

Prodej samostatného RD, 136 m², Mělnické Vtelno (okres Mělník)



M&M realty holding, a.s.



Prodej rodinného domu, 136 m², Mělnické Vtelno, Na Poustkách

ČÍSLO ZAKÁZKY: 873164 TYP ZAKÁZKY: prodej

LOKALITA: Mělnické Vtelno (okres Mělník), Na Poustkách

Prodej rodinného domu, 136 m², Mělnické Vtelno, Na Poustkách

Nabízíme k prodeji půvabný vesnický rodinný dům, který prošel částečnou rekonstrukcí a je připraven pro nové majitele s vizí. Dům se nachází v klidné části obce, ve slepé ulici a je ideální pro ty, kteří hledají útulný domov s osobním charakterem.

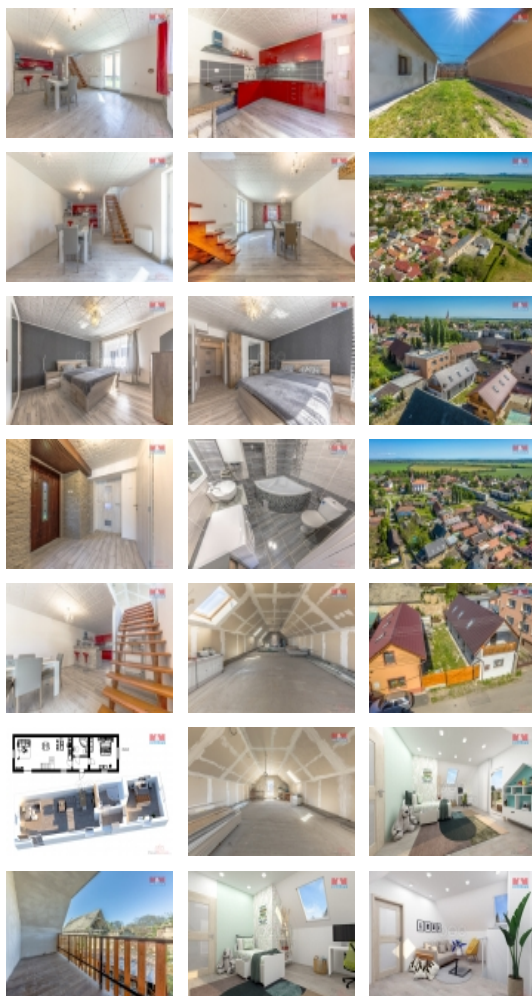
Dispoziční členění: přízemí: Vstupní chodba, prostorná koupelna s rohovou vanou a WC, ložnice, obývací pokoj spojený s plně vybavenou kuchyní a jídelním koutem, z obývacího pokoje je vstup po schodišti do patra, které je aktuálně ve fázi rozestavěnosti? sádkartonové podhledy se zateplením, vyznačené příčky, je nutné dokončit příčky, podlahy a finální povrchy. Dům má novou střešní konstrukci. Na uzavřené zahradě se nachází zastřešená pergola pro posezení.

Dům nabízí kombinaci pohodlí moderního bydlení a kouzla tradičního venkovského stylu. Ideální pro rodiny nebo jako víkendové útočiště. Doporučujeme prohlídku, aby jste mohli ocenit plný potenciál a kouzlo tohoto domova. Těšíme se na prohlídku.

CENA: (za nemovitost) **5 490 000,- Kč**

Informace o nemovitosti

Počet podlaží objektu	2
Druh objektu	smíšená
Stav objektu	velmi dobrý
Vlastnictví	osobní
Vlastní pozemek (m ²)	266
Vybavení	zahradka
Umístění objektu	klidná část obce



Prodej samostatného RD, 136 m2, Mělnické Vtelno (okres Mělník)

Nemovitost nabízí



M&M reality holding a. s.

Krakovská 1675/2
Praha - Nové Město
11000

Realitní makléř



Koutný Jan

Telefon: 296 399 006
info@mmreality.cz

Topení	Lokální - elektrické Ústřední - dálkové
Doprava	silnice autobus
Elektřina	230 V 380 V
Voda	dálkový vodovod
Odpad	Městská kanalizace
Občanská vybavenost	Škola Školka Kompletní síť obchodů a služeb
Rok rekonstrukce	2024
Parkování	u domu (veřejné)
Počet míst k parkování	3
Zdroj teplé vody	bojler
Ostatní	Plot
Užitná plocha (m2)	136
Druh pozemku	zahrada
Inženýrské sítě	Vodovod Kanalizace
Poloha objektu	samostatný