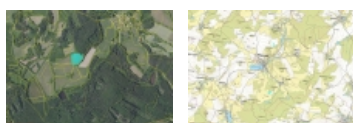


Prodej pozemku 18 155 m<sup>2</sup>, zemědělská půda, Popovice (okres Benešov)



### Nemovitost nabízí

#### Ing. Jiří Loskot

Tonkova 2099 / 1  
39001 Tábor  
(4. patro, místnost 530)

### Realitní makléř

#### Ing. Lhotková Hana

Mobil: +420 774 235 002  
[lhotkova@bioreality.cz](mailto:lhotkova@bioreality.cz)

## Prodej 1,81 ha orné půdy v k.ú. Popovice u Benešova

ČÍSLO ZAKÁZKY: 4251 TYP ZAKÁZKY: prodej

LOKALITA: Popovice (okres Benešov)

### Prodej 1,81 ha orné půdy v k.ú. Popovice u Benešova

Nabízíme k prodeji soubor čtyř pozemků orné půdy o celkové výměře 18 155 m<sup>2</sup> nacházející se v k.ú. Popovice u Benešova. V současné chvíli jsou pozemky obhospodařovány místními zemědělci na základě pachtovní smlouvy s roční výpovědní lhůtou. Po dohodě s vlastníkem je možnost odkupu všech parcel nebo pouze vybraných dle vašich potřeb nebo záměrů. Předmětem prodeje je 100% vlastnictví. Více informací poskytneme na vyžádání.

CENA: (za m<sup>2</sup>) **47,- Kč**

### Informace o nemovitosti

|                                   |            |
|-----------------------------------|------------|
| Číslo podlaží v domě              | 1          |
| Vlastní pozemek (m <sup>2</sup> ) | 18155      |
| Umístění objektu                  | samota     |
| Celková plocha (m <sup>2</sup> )  | 18155      |
| Plocha parcely (m <sup>2</sup> )  | 18155      |
| Druh pozemku                      | zemědělská |

Prodej pozemku 18 155 m<sup>2</sup>, zemědělská půda, Popovice (okres Benešov)