

Pronájem kanceláří, Brno, Ponava (okres Brno-město)



## Pronájem kancelářského celku 1 200 m<sup>2</sup>, ulice Šumavská, Brno

ČÍSLO ZAKÁZKY: N/RSB/206 TYP ZAKÁZKY: pronájem  
34/24

LOKALITA: Brno, Ponava (okres Brno-město), Šumavská

### Pronájem kancelářského celku 1 200 m<sup>2</sup>, ulice Šumavská, Brno

V zastoupení majitele nabízíme kancelářský celek o celkové  
výměře cca 1 200 m<sup>2</sup> v administrativní budově centrum Šumavská.

Areál je velmi dobře dopravně dostupný autem i městskou  
hromadnou dopravou. V jeho bezprostřední blízkosti se nacházejí  
stanice autobusu i tramvaje. S centrem spojují lokalitu ulice Veveří  
a Štefánikova, mezi kterými je Areál situován. Po nedalekém  
městském okruhu se lze z areálu snadno a rychle dopravit na  
brněnské výstaviště nebo na dálnici D1, i na severní tah směrem na  
Svitavy.

foto ilustrační

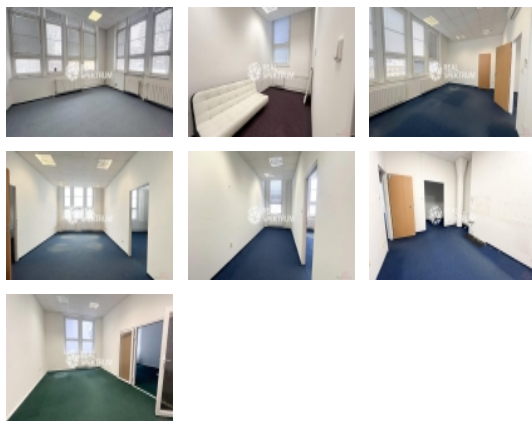
celková výměra: cca 1 200 m<sup>2</sup>  
Neplatíte provizi RK.

Pro více informací kontaktujte uvedeného makléře.

**CENA:** (za měsíc) **288 000,- Kč**

### Informace o nemovitosti

Číslo podlaží v domě	3
Druh objektu	cihlová
Stav objektu	dobrý
Energetická třída	G - Mimořádně nevhodná



### Nemovitost nabízí



**REAL SPEKTRUM a.s.**

Lidická 77, Brno, 602 00

Pronájem kanceláří, Brno, Ponava (okres Brno-město)

**Realitní makléř**



**Mgr. Jan Dufek**

Mobil: +420 724 405 366

[jan.dufek@realspektrum.cz](mailto:jan.dufek@realspektrum.cz)

<b>Bezbariérový byt</b>	ano
<b>Ostatní</b>	Bezbariérový přístup
<b>Užitná plocha (m2)</b>	1200
<b>Plocha kanceláří (m2)</b>	1200
<b>Druh prostor</b>	Kanceláře
<b>K dispozici od</b>	01.12.2024