

Pronájem řadového RD, 150 m<sup>2</sup>, Praha 4, Kamýk

# dumrealit.cz<sup>®</sup>



## Pronájem řadového RD, 150 m<sup>2</sup>, Praha 4, Kamýk

ČÍSLO ZAKÁZKY: 648059 TYP ZAKÁZKY: pronájem

LOKALITA: Praha 4, Kamýk, Ke Kamýku

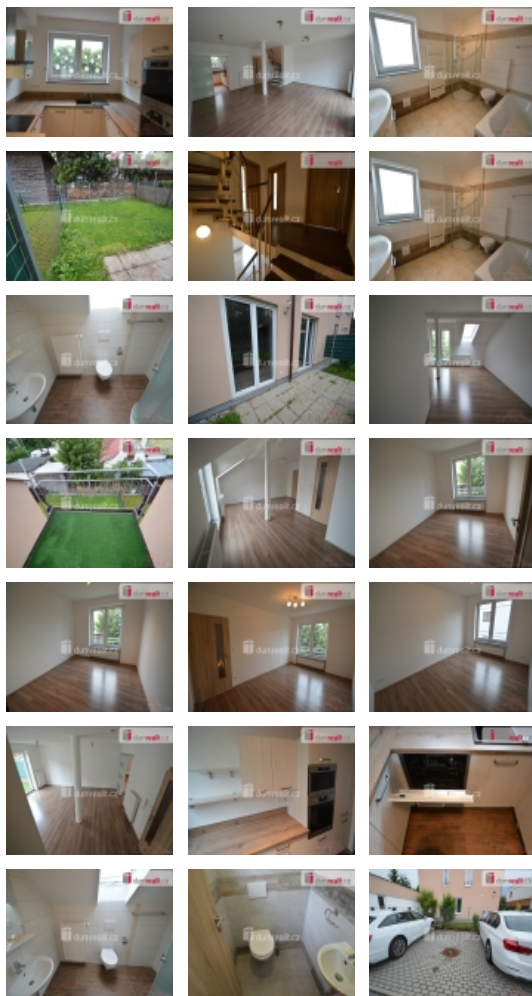
### Pronájem řadového RD, 150 m<sup>2</sup>, Praha 4, Kamýk

+popl. 2000, , exkluzivně možný pronájem moderní novostavby třípodlažního ŘRD 5+1 150m na P4-Kamýku. V prvním podlaží se nachází obývací pokoj s východem na terasu a přímým vstupem do zahrady. V obývací hale pod uzavřením plně a moderně vybavená kuchyně ( indukční vaření, horkovzduš. trouba, myčka, lednice s mrazákem, digestoř). Na stejném podlaží technická místnost s toaletou. Ve druhém podlaží se nachází celkem tři neprůchozí ložnice, koupelna s vanou, sprchovým koutem a toaletou, topení v podlaží. V posledním podlaží je další koupelna s WC, celé patro lze využít jako studio/pokoj, vícegenerační bydlení, balkón. Tech. místnost s kotlem - plynové topení i ohřev vody, možností napojení pračky a sušičky, lze využít k žehlení. Celý dům působí velmi příjemně svým vkusným a moderním interiérem, který je podtržen kvalitními materiály. Plovoucí podlahy a dlažba, schodnice jsou z masivního dřeva. Součástí domu je prostorná garáž s dálkově ovládanými vraty. Trojdům, prostřední vchod. Doporučujeme náročným klientům pro vysokou kvalitu stavby. Dobrá dopravní dostupnost, v blízkosti je i veškerá občanská vybavenost. Převod energií na nájemce. Ev. číslo: 647445. Energetický štítek: B (70 kWh/m<sup>2</sup>/rok).

CENA: (za měsíc) **43 000,- Kč**

### Informace o nemovitosti

Počet podlaží objektu	3
Celková podlahová plocha (m <sup>2</sup> )	150
Druh objektu	cihlová
Stav objektu	novostavba



Pronájem řadového RD, 150 m2, Praha 4, Kamýk

**Nemovitost nabízí**



[dumrealit.cz](http://dumrealit.cz)

**Realitní makléř**



**Bc. Iveta Vicany - Specialistka  
pronájem rezidenčních projektů,  
VIP**

Mobil: 725 804 343

[i.vicany@dumrealit.cz](mailto:i.vicany@dumrealit.cz)

<b>Energetická třída</b>	B - Velmi úsporná
<b>Vlastní pozemek (m2)</b>	250
<b>Vybavení</b>	balkon
<b>Umístění objektu</b>	klidná část obce
<b>Počet míst k parkování</b>	2
<b>Zastavěná plocha (m2)</b>	102
<b>Užitná plocha (m2)</b>	150
<b>Poloha objektu</b>	řadový