

Prodej rohového RD, 635 m<sup>2</sup>, Veselí nad Moravou (okres Hodonín)



## M&M reality holding, a.s.



### Prodej rodinného domu, 635 m<sup>2</sup>, Veselí nad Moravou

ČÍSLO ZAKÁZKY: 873117 TYP ZAKÁZKY: prodej

LOKALITA: Veselí nad Moravou (okres Hodonín), nám. Bartolomějské

#### Prodej rodinného domu, 635 m<sup>2</sup>, Veselí nad Moravou

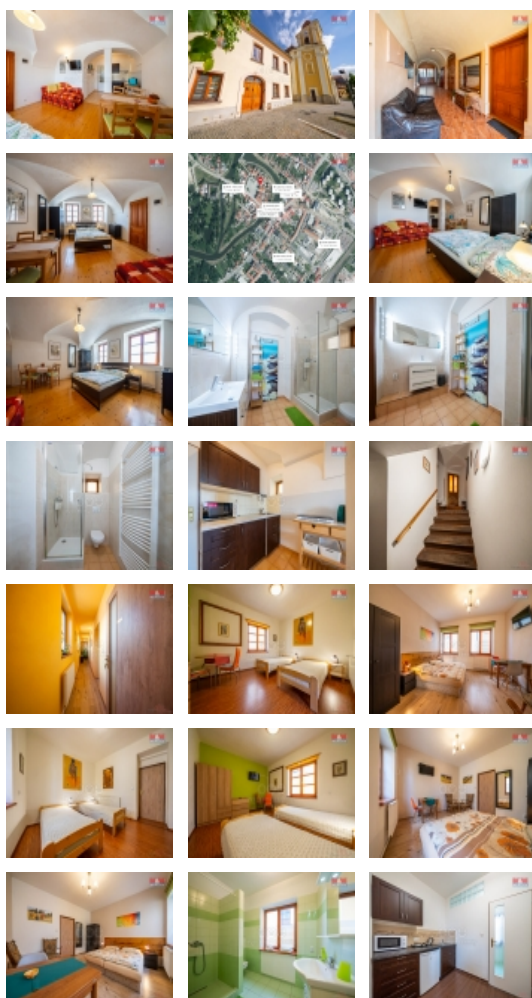
Nabízíme k prodeji jedinečný rodinný dům v centru Veselí nad Moravou, s celkovou užitnou plochou 635 m<sup>2</sup>, na pozemku o rozloze 551 m<sup>2</sup>. Nemovitost se rozkládá na 2 nadzemních podlažích. Tento cihlový dům se pyšní rozsáhlými možnostmi pro podnikání - naleznete zde celkem 4 apartmány, samostatný byt a několik dalších prostor předurčených pro realizaci dalších apartmánů k pronájmu. Každý apartmán je vybaven samostatnými měřiči. Sklepní prostor s klenutým stropem a vlastní studánkou slibuje nejen praktické využití pro zavlažování zahrady, ale také unikátní prostor pro relaxaci. Z chodby se dostanete do nádvoří ideálního pro umístění vinárny nebo kavárny. Zahrada skýtá místo pro vybudování rozsáhlé terasy. Ve využívané části budovy jsou nové rozvody elektřiny i odpady. Pokud hledáte nemovitost s potenciálem k podnikání a výbornou polohou, tento dům je pro vás jasnou volbou.

O prohlídku nás neváhejte kontaktovat ještě dnes.

CENA: (za nemovitost) **21 999 000,- Kč**

#### Informace o nemovitosti

Počet podlaží objektu	1
Druh objektu	cihlová
Stav objektu	velmi dobrý
Vlastnictví	osobní
Vlastní pozemek (m <sup>2</sup> )	551
Vybavení	sklep zahrada
Umístění objektu	centrum



Prodej rohového RD, 635 m2, Veselí nad Moravou (okres Hodonín)

**Nemovitost nabízí**



**M&M reality holding a. s.**

Krakovská 1675/2  
Praha - Nové Město  
11000

**Realitní makléř**



**Maloušek Pavel**

Telefon: 296 399 006  
[info@mmreality.cz](mailto:info@mmreality.cz)

<b>Vybaveno</b>	Nezařizeno
<b>Topení</b>	Lokální - plynové Lokální - elektrické Ústřední - dálkové
<b>Doprava</b>	silnice MHD autobus
<b>Elektřina</b>	230 V 380 V
<b>Voda</b>	dálkový vodovod vlastní studna
<b>Odpad</b>	Městská kanalizace
<b>Občanská vybavenost</b>	Škola Školka Zdravotnická zařízení Pošta Kompletní síť obchodů a služeb Kulturní zařízení Sportovní areál
<b>Rok rekonstrukce</b>	2014
<b>Rok kolaudace</b>	1700
<b>Parkování</b>	venkovní stání
<b>Orientace</b>	
<b>Počet míst k parkování</b>	1
<b>Zdroj teplé vody</b>	kotel
<b>Ostatní</b>	Plot Garáž
<b>Užitná plocha (m2)</b>	635
<b>Druh pozemku</b>	zahrada
<b>Inženýrské sítě</b>	Vodovod Kanalizace Plyn Elektřina
<b>Poloha objektu</b>	rohový

Prodej rohového RD, 635 m2, Veselí nad Moravou (okres Hodonín)