

Prodej samostatného RD, 160 m², Staré Město, Chrastice (okres Šumperk)



JESENICKÁ REALITNÍ



Prodej chaloupky v obci Chrastice - Staré Město

ČÍSLO ZAKÁZKY: 00107 TYP ZAKÁZKY: prodej

LOKALITA: Staré Město, Chrastice (okres Šumperk)

Prodej chaloupky v obci Chrastice - Staré Město

Realitní kancelář Jesenická realitní nabízí v zastoupení majitelů prodej rodinného domu v obci Chrastice v okrese Šumperk nedaleko Starého Města v blízkosti lyžařského a turistického areálu Kralický Sněžník.

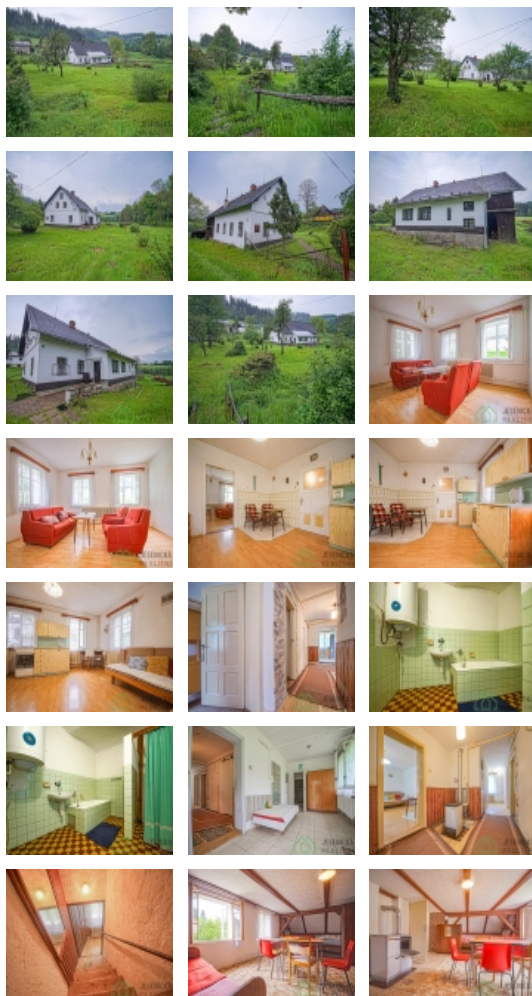
Celková plocha pozemku je 1942 m² a zastavěná plocha domu je 424 m².

Obec leží na klidném místě obklopená lesy a louky. Dům je obyvatelný a ve velmi dobrém zachovalém stavu a může sloužit jako chalupa na víkendové pobyty jak na lyžování, tak k turismu, protože zdejší okolí má opravdu co nabídnout, jako jsou například výšlapy po vyznačených trasách, v zimě hlavně lyžování, sjezd a běžky. O skvělé lyžování se stará Ski areál Kraličák, který je od domu vzdálený 8 km. 10 min autem.

Dispozice domu je 2+1 a v přízemí domu se nachází veranda, kuchyň, obývací pokoj, ložnice, koupelna s WC + komora. Podkrovní prostor slouží převážně k přespání většímu počtu lidí. Dům nabízí další možnosti k rozšíření ubytovací kapacity.

Vytápění je řešeno centrálně kotlem na tuhá paliva. Patro má samostatné kamna na tuhá paliva. Ohřev teplé vody zajišťuje elektrický bojler. V objektu je zavedená elektřina 220V, 400V. Přívod vody z obecního vodovodu; je připojený na užitkový vodovod s ročním obecním poplatkem. Konstrukce domu je cihlová a kamenné základy. Stav objektu je dobrý, zachovalý a připraven k dalšímu bydlení. Dům má i svůj sklepní prostor a v zadní části je dílna a sklad na uhlí a dřevo. Odpady jsou svedené do septiku.

Jedná se o nádhernou rekreační oblast na hranici Hrubého Jeseníku a Rychlebských hor v blízkosti státní hranice s Polskem, s množstvím lyžařských vleků, běžkařských stop, turistických cest pěších a na kole, vedoucích krásným pohořím s horskými jezery na polské straně. Z domu je výhled na pohoří Kralického Sněžníku. Ať už se vyřídíte v lyžařské, turistické či i jindy na kole. Chrastice jsou



Prodej samostatného RD, 160 m², Staré Město, Chrastice (okres Šumperk)

Nemovitost nabízí



Jesenická realitní

Mírové náměstí 57 Vidnava 790 55

Realitní makléř



Filgas Kamil

Mobil: +420 721 140 014

jesreal.kf@gmail.com

CENA: (za nemovitost) **3 799 000,- Kč**

Informace o nemovitosti

Číslo podlaží v domě	1
Celková podlahová plocha (m ²)	160
Druh objektu	cihlová
Stav objektu	dobrý
Energetická třída	G - Mimořádně nevhodná
Vlastní pozemek (m ²)	1942
Vybavení	sklep
Umístění objektu	klidná část obce
Vybaveno	Částečně zařízeno
Topení	Ústřední - tuhá paliva
Zastavěná plocha (m ²)	424
Plocha parcely (m ²)	1942
Užitná plocha (m ²)	160
Plocha zahrady (m ²)	1518
Inženýrské sítě	Vodovod
Druh stavby	rodinný dům, rekreační chalupa, rekreační pozemek
Poloha objektu	samostatný