

Prodej samostatného RD, 65 m<sup>2</sup>, Přemyslovice (okres Prostějov)



**M&M reality holding, a.s.**

## Prodej rodinného domu, 65 m<sup>2</sup>, Přemyslovice

ČÍSLO ZAKÁZKY: 874323 TYP ZAKÁZKY: prodej

LOKALITA: Přemyslovice (okres Prostějov)

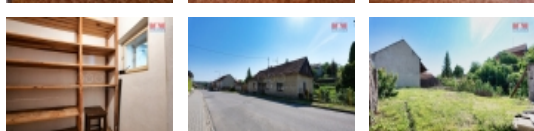
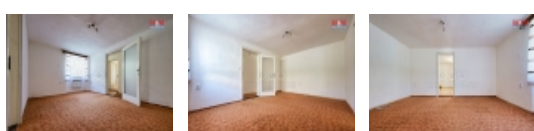
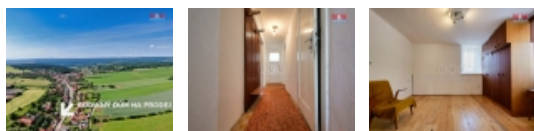
### Prodej rodinného domu, 65 m<sup>2</sup>, Přemyslovice

Nabízíme Vám ke koupi přízemní rodinný dům se zahradou o dispozici 2+1 v Přemyslovicích. V domě se nachází 2 obytné místnosti, z nichž jedna je průchozí, kuchyně, koupelna s WC a úložné prostory. Dům je částečně podsklepen (8m<sup>2</sup>). K nemovitosti náleží zahrada o ploše 415 m<sup>2</sup> s vlastní studnou, vzrostlými ovocnými stromy, prostorem pro posezení a vydlážděnou plochou přístupnou vraty z hlavní komunikace pro parkování. Na nemovitost je napojen další úložný prostor a bývalá kotelna. Výhodou jsou nové rozvody vody, kanalizace a částečně elektřiny. Dům je situovaný uprostřed obce disponující školou, školkou, poštou a obchody. Ostatní občanskou vybavenost naleznete v blízkých městech Prostějov (14 km), Olomouc (21 km) a Konice (6 km). Pro více informací, nebo domluvení prohlídky kontaktujte makléře, který Vás nemovitostí rád provede.

CENA: (za nemovitost) **1 390 000,- Kč**

### Informace o nemovitosti

Počet podlaží objektu	1
Druh objektu	smíšená
Stav objektu	dobrý
Vlastnictví	osobní
Vlastní pozemek (m <sup>2</sup> )	516
Vybavení	sklep zahrada
Umístění objektu	klidná část obce
Topení	Lokální - elektrické
Doprava	silnice autobus



Prodej samostatného RD, 65 m2, Přemyslovice (okres Prostějov)

**Nemovitost nabízí**



**M&M reality holding a. s.**

Krakovská 1675/2  
Praha - Nové Město  
11000

**Realitní makléř**



**Pírek Filip**

Telefon: 296 399 006  
[info@mmreality.cz](mailto:info@mmreality.cz)

<b>Elektřina</b>	230 V 380 V
<b>Voda</b>	dálkový vodovod
<b>Odpad</b>	Městská kanalizace
<b>Občanská vybavenost</b>	Škola Školka Zdravotnická zařízení Pošta Kompletní síť obchodů a služeb
<b>Rok rekonstrukce</b>	2019
<b>Parkování</b>	venkovní stání
<b>Počet míst k parkování</b>	2
<b>Zdroj teplé vody</b>	bojler
<b>Ostatní</b>	Plot
<b>Užitná plocha (m2)</b>	65
<b>Inženýrské sítě</b>	Vodovod Kanalizace Plyn
<b>Poloha objektu</b>	samostatný