

Pronájem bytu 3+kk, OV, Písek, Budějovické Předměstí, ul. Prokopova



## M&M reality holding, a.s.



### Pronájem bytu 3+kk, 81 m<sup>2</sup>, Písek, ul. Prokopova

ČÍSLO ZAKÁZKY: 874599 TYP ZAKÁZKY: pronájem

LOKALITA: Písek, Budějovické Předměstí, Prokopova

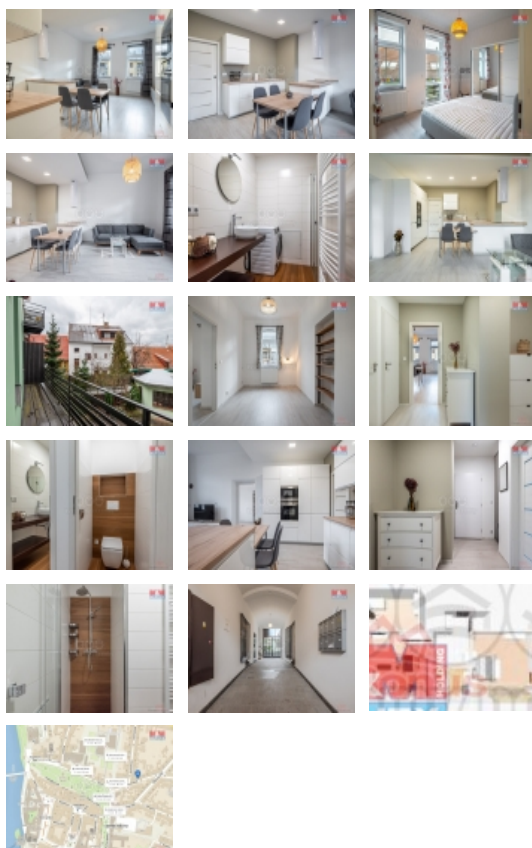
#### Pronájem bytu 3+kk, 81 m<sup>2</sup>, Písek, ul. Prokopova

Nabízíme k dlouhodobému pronájmu byt v centru města Písku, v blízkosti parku Palackého sady, o dispozici 3+kk a podlahové ploše 81 m<sup>2</sup>. Jedná se o zděnou, kompletně zrekonstruovanou jednotku, v 1. patře bytového domu. Dispozice je velice dobře řešena. Je zde rozlehlý obývací pokoj s kuchyňským koutem, prostorná ložnice s výstupem na balkon, orientovaná do vnitrobloku, dětský pokoj, koupelna, samostatné WC a předsíň s dostatkem úložného prostoru. K bytu dále náleží nebytový prostor, kde je možnost umístit kola či kočárek. Byt je vybaven novou kuchyňskou linkou s vestavěnými spotřebiči, pračkou se sušičkou, jídelní stůl a židle, nová sedačka v obývacím pokoji včetně TV, v ložnici pak manželská postel a velká šatní skříň. Tato nemovitost nabízí moderní bydlení v centru města. Vytápění je ústřední dálkové. V blízkosti je veškerá občanská vybavenost dostupná autem i pěšky, parkování u domu. Zálohy na služby vč. elektřiny 5000,- Kč. Majitel požaduje kauci ve výši 30000,- Kč.

CENA: (za měsíc) **19 500,- Kč**

#### Informace o nemovitosti

Dispozice bytu	3+kk
Číslo podlaží v domě	2
Počet podlaží objektu	3
Druh objektu	cihlová
Stav objektu	po rekonstrukci
Vlastnictví	osobní
Umístění objektu	centrum



Pronájem bytu 3+kk, OV, Písek, Budějovické Předměstí, ul. Prokopova

**Nemovitost nabízí**



**M&M reality holding a. s.**

Krakovská 1675/2  
Praha - Nové Město  
11000

**Realitní makléř**



**Chlanda Petr**

Telefon: 296 399 006  
[info@mmreality.cz](mailto:info@mmreality.cz)

<b>Telekomunikace</b>	Internet
<b>Vybaveno</b>	Nezařizeno
<b>Topení</b>	Ústřední - dálkové
<b>Doprava</b>	silnice
<b>Elektřina</b>	230 V
<b>Voda</b>	dálkový vodovod
<b>Odpad</b>	Městská kanalizace
<b>Občanská vybavenost</b>	Škola Školka Zdravotnická zařízení Pošta Kompletní síť obchodů a služeb
<b>Rok rekonstrukce</b>	2022
<b>Parkování</b>	u domu (veřejné)
<b>Užitná plocha (m2)</b>	81
<b>Inženýrské sítě</b>	Vodovod