

Prodej samostatného RD, 169 m², Snědovice, Křešov (okres Litoměřice)



M&M reality holding, a.s.



Prodej rodinného domu, 300 m², Snědovice-Křešov

ČÍSLO ZAKÁZKY: 845818 TYP ZAKÁZKY: prodej

LOKALITA: Snědovice, Křešov (okres Litoměřice)

Prodej rodinného domu, 300 m², Snědovice-Křešov

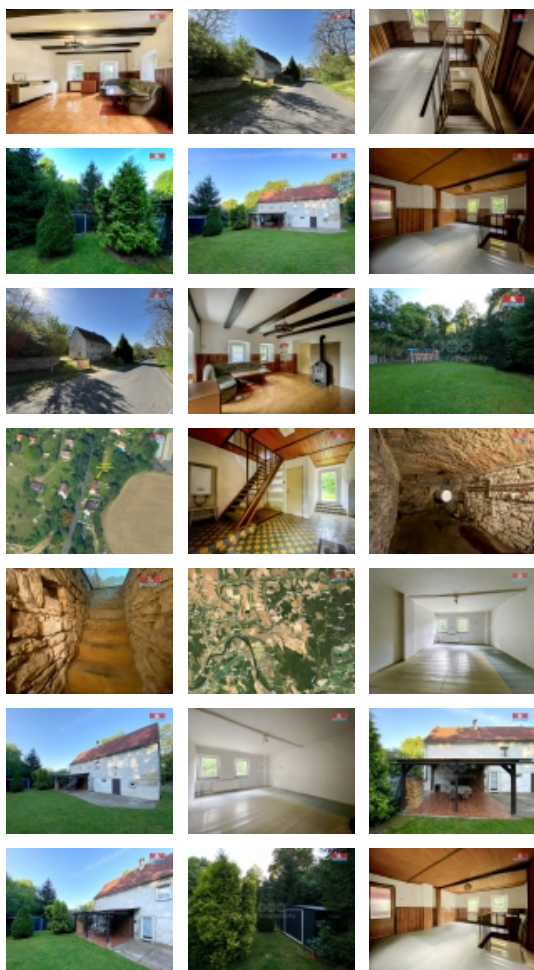
Prodej rodinného domu v malebné části Křešov, ideální jako chalupa pro milovníky klidu a přírody. Objekt, s plochou 169m², nabízí 5 místností rozdělených mezi 2 nadzemní a 1 podzemní podlaží.

Stavba je konstruována smíšenou technikou a je před rekonstrukcí, což dává novým majitelům výjimečnou příležitost upravit dům podle vlastních představ. Nemovitost stojí samostatně, což zaručuje soukromí a klid. K dispozici je elektrický kotel, krbová kamna pro ty, co ocení kouzlo praskajícího dřeva, a navíc zahrada za domem s terasou a přístřeškem pro venkovní posezení. Pozemek má velikost 391m² a nabízí dostatek prostoru pro relax i zábavu. Všechna občanská vybavenost je dostupná ve městě Štětí, které není daleko. Tato nemovitost čeká na svého nového majitele, který ji oživí a využije její plný potenciál. Nechte se zlákat možností mít svůj úkryt v srdci klidné a přívětivé krajiny.

CENA: (za nemovitost) **3 300 000,- Kč**

Informace o nemovitosti

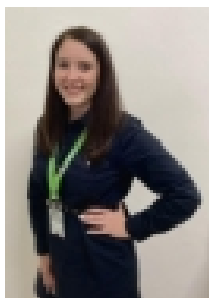
Počet podlaží objektu	1
Druh objektu	smíšená
Stav objektu	před rekonstrukcí
Vlastnictví	osobní
Vlastní pozemek (m ²)	391
Vybavení	sklep zahrada
Umístění objektu	samota
Telekomunikace	Internet



Prodej samostatného RD, 169 m2, Snědovice, Křešov (okres Litoměřice)

Nemovitost nabízí**M&M reality holding a. s.**

Krakovská 1675/2
Praha - Nové Město
11000

Realitní makléř**Zunová Kateřina**

Telefon: 296 399 006
info@mmreality.cz

Topení	Lokální - tuhá paliva Lokální - elektrické Ústřední - dálkové
Doprava	silnice autobus
Elektřina	230 V 380 V
Voda	dálkový vodovod
Odpad	Septik
Plyn	Není
Občanská vybavenost	Školka Pošta Kompletní síť obchodů a služeb
Rok rekonstrukce	2021
Rok kolaudace	1910
Parkování	venkovní stání
Počet míst k parkování	3
Zdroj teplé vody	bojler
Ostatní	Plot Bezbariérový přístup
Užitná plocha (m2)	169
Inženýrské sítě	Vodovod Elektřina
Poloha objektu	samostatný