

Prodej rekreačního objektu, Šedivec (okres Ústí nad Orlicí)



M&M realty holding, a.s.



Prodej chalupy, 707 m², Šedivec

ČÍSLO ZAKÁZKY: 871302 TYP ZAKÁZKY: prodej

LOKALITA: Šedivec (okres Ústí nad Orlicí)

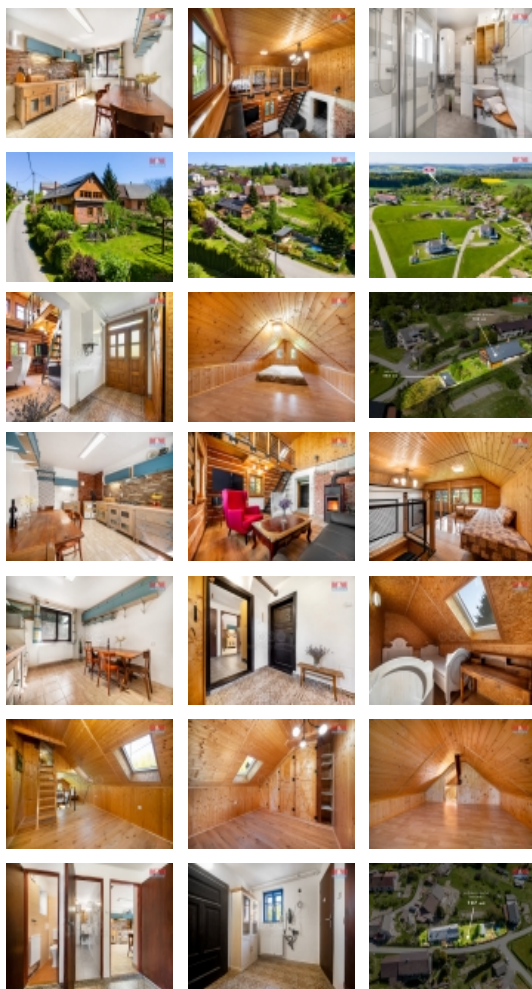
Prodej chalupy, 707 m², Šedivec

Nabízíme Vám ke koupi jedinečnou nemovitost, která svůj příběh začala psát již v roce 1880. Jedná se o chalupu na Šedivci, která postupně prošla rekonstrukcí. Dispozice 1. NP: vstupní chodba, obývací pokoj, ložnice, kuchyň, WC a koupelna. Dispozice 2. NP: 2 pokoje. Dům je napojen na veřejný vodovod, veřejnou kanalizaci, elektřinu a plyn. Vytápění zajišťuje plynový kotel v kombinaci s křbovými a kachlovými kamny, ohřev vody bojlerem nebo solárními panely. Chalupa je částečně roubená, jinak z plných cihel. K domu náleží udržovaná zahrada, stodola, kamenný sklep, zahradní pergola a jezírko. Chalupa se nachází na klidném místě s dobrou dojezdovou vzdáleností do Letohradu, pouhých 6 minut autem. Zároveň má chalupa velmi dobré umístění, pokud máte rádi výlety, blízko najdete Pastviny, Červenou Vodu, Dolní Moravu a mnoho dalších oblíbených turistických míst. Pokud Vás tato nabídka oslovila, neváhejte si zavolat pro více informací a domluvte si svůj termín prohlídky, budeme se na Vás těšit.

CENA: (za nemovitost) **6 495 000,- Kč**

Informace o nemovitosti

Počet podlaží objektu	1
Druh objektu	smíšená
Stav objektu	dobrý
Vlastnictví	osobní
Vlastní pozemek (m ²)	707
Vybavení	sklep
Umístění objektu	klidná část obce
Topení	Lokální - plynové Lokální - tuhá paliva Ústřední - dálkové



Prodej rekreačního objektu, Šedivec (okres Ústí nad Orlicí)

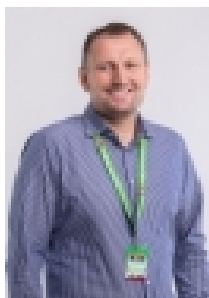
Nemovitost nabízí



M&M reality holding a. s.

Krakovská 1675/2
Praha - Nové Město
11000

Realitní makléř



Vídenský Daniel

Telefon: 296 399 006
info@mmreality.cz

Doprava	silnice autobus
Elektřina	230 V 380 V
Voda	dálkový vodovod
Odpad	Městská kanalizace
Občanská vybavenost	Škola Školka Zdravotnická zařízení Pošta Kompletní síť obchodů a služeb
Rok rekonstrukce	2024
Rok kolaudace	1880
Parkování	u domu (veřejné)
Počet míst k parkování	2
Zdroj teplé vody	bojler
Užitná plocha (m2)	262
Inženýrské sítě	Vodovod Kanalizace Plyn
Poloha objektu	samostatný