

Prodej obchodních prostor, Ústí nad Labem, Střekov



## M&M reality holding, a.s.



### Prodej obchod a služby v Ústí nad Labem, ul. Železničářská

ČÍSLO ZAKÁZKY: 874011 TYP ZAKÁZKY: prodej

LOKALITA: Ústí nad Labem, Střekov, Železničářská

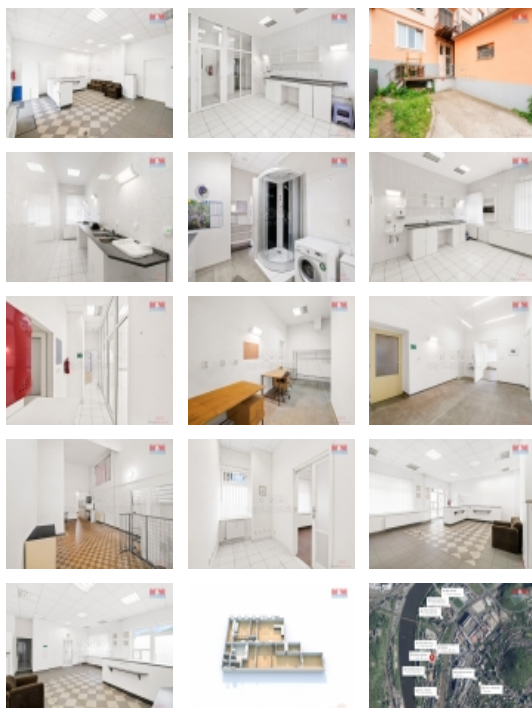
#### Prodej obchod a služby v Ústí nad Labem, ul. Železničářská

Nabízíme Vám prodej obchodního prostoru v žádané lokalitě v Ústí nad Labem, část obce Střekov, ideální pro lékárnu či jiné obchodní a služební využití. Nemovitost se rozkládá na celkové ploše 195 m<sup>2</sup>, zahrnující jedno podzemní a čtyři nadzemní podlaží. Prostory jsou navrženy s důrazem na praktičnost a dostupnost - vchod přímo z ulice a zadní vchod s rampou pro bezbariérový přístup. Objekt byl původně zkolaudován jako lékárna, čímž nabízí optimální výchozí body pro obdobnou činnost nebo přeměnu dle vašich představ. Stavby z cihly jsou synonymem pro trvalost a kvalitu, což umocňuje hodnotu této nemovitosti. Nemovitost je v dobrém stavu, což umožňuje okamžité nasazení do provozu bez nutných dlouhodobých investic. Svou představuje ideální místo pro podnikání díky vysokému počtu potenciálních zákazníků. Pro více informací kontaktujte makléře. Budeme se na Vás těšit.

CENA: (za nemovitost) **4 620 000,- Kč**

#### Informace o nemovitosti

Číslo podlaží v domě	1
Počet podlaží objektu	1
Druh objektu	cihlová
Stav objektu	dobrý
Vlastnictví	osobní
Vybavení	sklep
Umístění objektu	sídliště
Vybaveno	Nezařazeno
Topení	Ústřední - dálkové Jiné



## Prodej obchodních prostor, Ústí nad Labem, Střekov

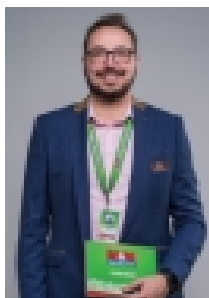
### Nemovitost nabízí



### M&M reality holding a. s.

Krakovská 1675/2  
Praha - Nové Město  
11000

### Realitní makléř



### Slavík Lukáš

Telefon: 296 399 006  
[info@mmreality.cz](mailto:info@mmreality.cz)

<b>Doprava</b>	vlak silnice MHD autobus
<b>Elektřina</b>	230 V
<b>Voda</b>	dálkový vodovod
<b>Odpad</b>	Městská kanalizace
<b>Plyn</b>	Není
<b>Občanská vybavenost</b>	Škola Školka Zdravotnická zařízení Pošta Supermarket Kompletní síť obchodů a služeb Kulturní zařízení Sportovní areál
<b>Parkování</b>	u domu (veřejné)
<b>Počet míst k parkování</b>	10
<b>Užitná plocha (m2)</b>	195
<b>Inženýrské sítě</b>	Vodovod Kanalizace Elektřina
<b>Druh prostor</b>	Obchodní