

Prodej blokového RD, 240 m², Litoměřice, Předměstí



M&M reality holding, a.s.



Prodej rodinného domu, 240 m², Litoměřice, ul. Marie Pomocné

ČÍSLO ZAKÁZKY: 874200 TYP ZAKÁZKY: prodej

LOKALITA: Litoměřice, Předměstí, Marie Pomocné

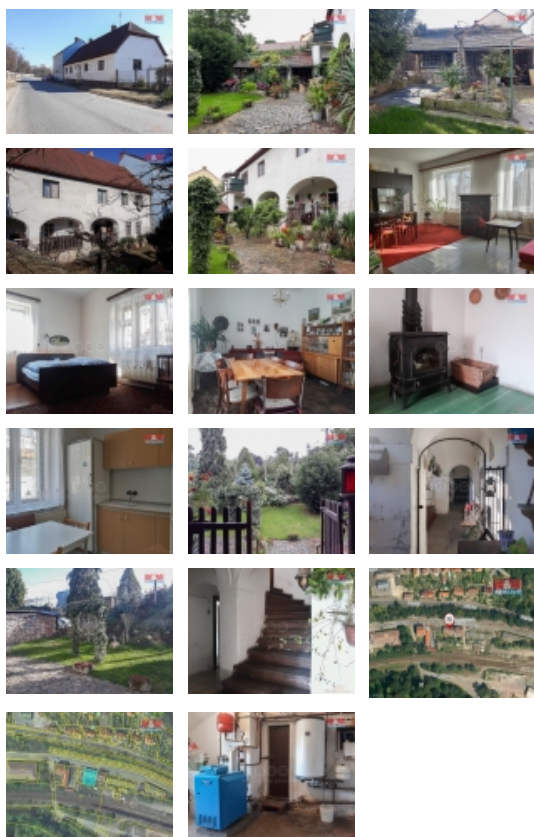
Prodej rodinného domu, 240 m², Litoměřice, ul. Marie Pomocné

Na okraji města Litoměřice, nabízíme k prodeji podsklepený, rodinný dům s dvorkem a zahrádkou. Dvoupodlažní dům, (částečně zapuštěný v terénu) v původním, ale udržovaném stavu. Je napojen na veřejný vodovod, plyn, kanalizaci a elektřinu, vytápění zajišťuje plynový kotel a krbová kamna, teplou vodu el. bojler. Centrem přízemí prochází vstupní chodba, která dělí dům na dvě vzájemně propojené části. V každé z nich je kuchyň, koupelna, WC a 3 pokoje. Dům lze tedy rozdělit na dvě bytové jednotky. Ze suterénu, který má klenbové stropy a kde je technické zázemí, dílna, a sklepy se vstupuje na udržovanou zahradu s vlastní studnou. V případě zájmu lze převzít nájemní smlouvu na sousední pozemek a využít ho k pěstební činnosti. Dům je možno ihned užívat.

CENA: (za nemovitost) **4 900 000,- Kč**

Informace o nemovitosti

| | |
|-----------------------------------|----------------------------|
| Počet podlaží objektu | 1 |
| Druh objektu | cihlová |
| Stav objektu | dobrý |
| Vlastnictví | osobní |
| Vlastní pozemek (m ²) | 485 |
| Vybavení | balkon sklep zahrada |
| Umístění objektu | okrajová zástavba |
| Vybaveno | Nezařizeno |
| Topení | Lokální - plynové |



Prodej blokového RD, 240 m2, Litoměřice, Předměstí

Nemovitost nabízí



M&M reality holding a. s.

Krakovská 1675/2
Praha - Nové Město
11000

Realitní makléř



Gončarovová Dana

Telefon: 296 399 006
info@mmreality.cz

| | |
|----------------------------|---|
| Doprava | vlak silnice MHD autobus |
| Elektřina | 230 V 380 V |
| Voda | dálkový vodovod vlastní studna |
| Odpad | Městská kanalizace |
| Plyn | Zaveden |
| Občanská vybavenost | Škola Školka Zdravotnická zařízení Pošta Kompletní síť obchodů a služeb Kulturní zařízení Sportovní areál |
| Parkování | u domu (veřejné) |
| Orientace | Sever |
| Zdroj teplé vody | bojler |
| Ostatní | Plot |
| Užitná plocha (m2) | 240 |
| Druh pozemku | zahrada |
| Poloha objektu | v bloku |