

Prodej samostatného RD, 187 m², Chotovice (okres Česká Lípa)



M&M reality holding, a.s.

Prodej rodinného domu, 187 m², Chotovice

ČÍSLO ZAKÁZKY: 859357 TYP ZAKÁZKY: prodej

LOKALITA: Chotovice (okres Česká Lípa)

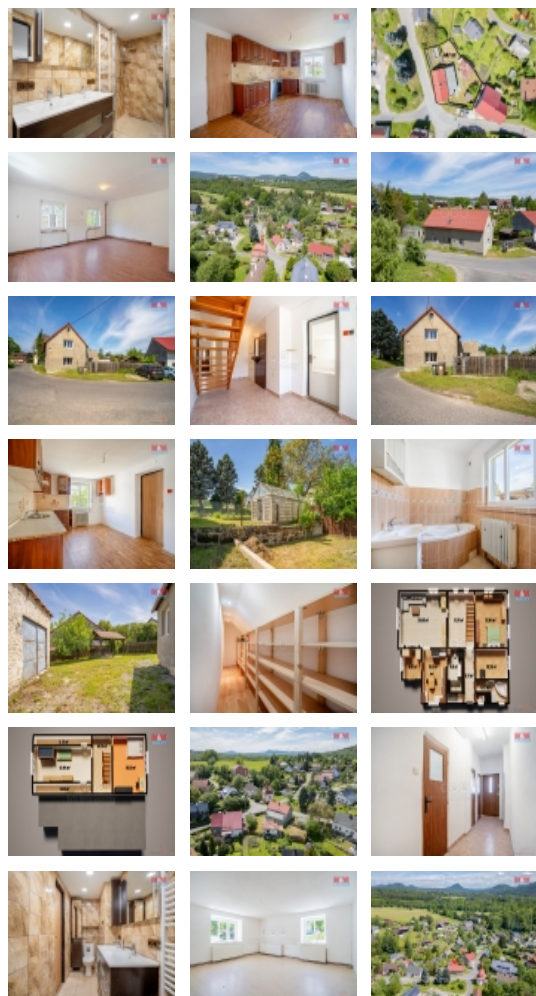
Prodej rodinného domu, 187 m², Chotovice

Prodej prostorného rodinného domu v klidné části obce Chotovice u Nového Boru. Tato nemovitost nabízí ideální prostředí pro život vaší rodiny. Dům má 2 nadzemní podlaží a 1 podzemní podlaží, celkem 8 místností, což poskytuje dostatek prostoru pro pohodlné bydlení. S užitnou plochou 187m² a pozemkem o rozloze 647m² vám domov dává příjemný prostor nejen uvnitř, ale i venku, kde si můžete vychutnat klid a soukromí. Velkou výhodou je nová krytina střechy, zřízení tepelného čerpadla pro pohodlné, ale i energeticky nenáročné vytápění, zateplení domu a rozvody elektřiny, které jsou mědi, to samé platí u topení. Poloha samotného domu je v samostatné, tiché části obce, což zajišťuje klid pro váš každodenní život, daleko od hluku města, avšak s dobrým spojením do blízkých měst pro všechny vaše potřeby. Tato nemovitost je skvělou volbou pro každého, kdo hledá komfortní a klidné bydlení pro svou rodinu.

CENA: (za nemovitost) **4 490 000,- Kč**

Informace o nemovitosti

Počet podlaží objektu	1
Druh objektu	smíšená
Stav objektu	dobrý
Vlastnictví	osobní
Vlastní pozemek (m ²)	647
Vybavení	sklep zahradka
Umístění objektu	klidná část obce
Telekomunikace	Internet
Topení	Lokální - elektrické Tepelné čerpadlo



Prodej samostatného RD, 187 m2, Chotovice (okres Česká Lípa)

Nemovitost nabízí



M&M reality holding a. s.

Krakovská 1675/2
Praha - Nové Město
11000

Realitní makléř



Koutná Diana

Telefon: 296 399 006
info@mmreality.cz

Doprava	silnice autobus
Elektřina	230 V 380 V
Voda	dálkový vodovod vlastní studna
Odpad	Septik
Plyn	Není
Rok rekonstrukce	2023
Parkování	u domu (veřejné)
Počet míst k parkování	2
Zdroj teplé vody	bojler
Ostatní	Plot Garáž
Užitná plocha (m2)	187
Druh pozemku	zahrada
Inženýrské sítě	Vodovod Elektřina
Poloha objektu	samostatný