



M&M reality holding, a.s.



Prodej obchod a služby v Jihlavě, ul. Erbenova

ČÍSLO ZAKÁZKY: 866616 TYP ZAKÁZKY: prodej

LOKALITA: Jihlava, Erbenova

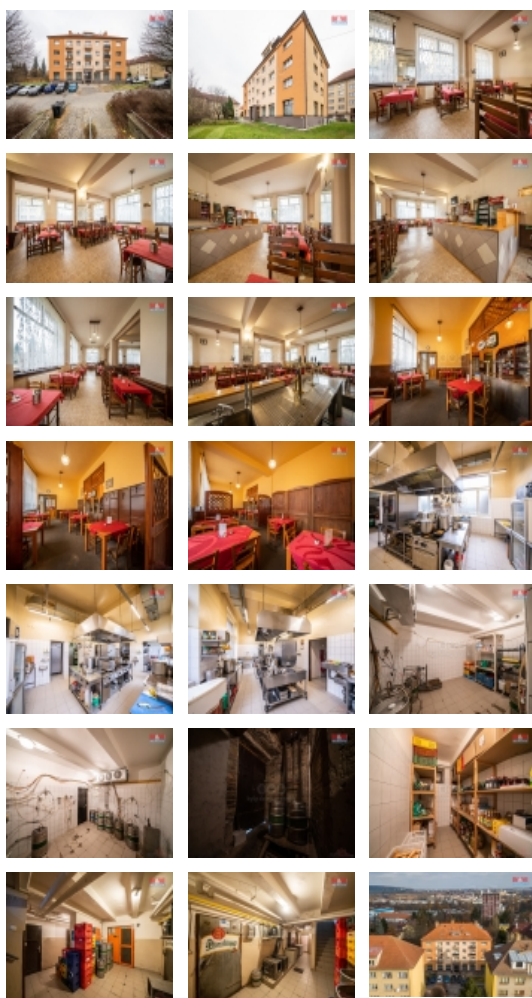
Prodej obchod a služby v Jihlavě, ul. Erbenova

Hledáte velké prostory pro Vaše podnikání? Mám tu pro Vás takové v Jihlavě na ulici Erbenova. Je na každém, jak stávající nemovitost využije. Objekt se nyní skládá ze dvou restaurací, přední nabízí kapacitu 100 míst k sezení a zadní část bezmála 50 míst. V obou částech je výčep a sociální zařízení, dále zde nalezneme plně vybavenou kuchyň, suchý sklad a uklížecké místnosti. V přízemí se nachází rozsáhlý prostor členitý na několik menších skladů a místností, které mají mnoho možností k využití. Celková plocha činí 430 m². V okolí nalezneme veškerou občanskou vybavenost. Do centra je to 1500 m, nemocnice 500 m a autobusové nádraží 400 m. Pro více informací či prohlídku nás neváhejte kontaktovat. Výhodné financování zajistí partner M&M finance. Ideální pro ty, kteří hledají prostor pro své podnikání v strategické a přitom klidné lokalitě. Tato nemovitost představuje výjimečnou příležitost pro investory i podnikatele hledající prostor pro rozvoj.

CENA: (za nemovitost) **11 800 000,- Kč**

Informace o nemovitosti

Číslo podlaží v domě	1
Počet podlaží objektu	1
Druh objektu	cihlová
Stav objektu	dobrý
Vlastnictví	osobní
Vlastní pozemek (m ²)	408
Vybavení	sklep
Umístění objektu	klidná část obce



Prodej obchodních prostor, Jihlava

Nemovitost nabízí



M&M reality holding a. s.

Krakovská 1675/2
Praha - Nové Město
11000

Realitní makléř



Tlustáková Jitka

Telefon: 296 399 006
info@mmreality.cz

Topení	Lokální - plynové
Doprava	silnice MHD
Elektřina	230 V 380 V
Voda	dálkový vodovod
Odpad	Městská kanalizace
Občanská vybavenost	Škola Školka Zdravotnická zařízení Pošta Kompletní síť obchodů a služeb Kulturní zařízení
Rok rekonstrukce	2004
Rok kolaudace	1958
Parkování	u domu (veřejné)
Zdroj teplé vody	kotel bojler
Užitná plocha (m2)	430
Inženýrské sítě	Vodovod Plyn Elektřina
Druh prostor	Obchodní