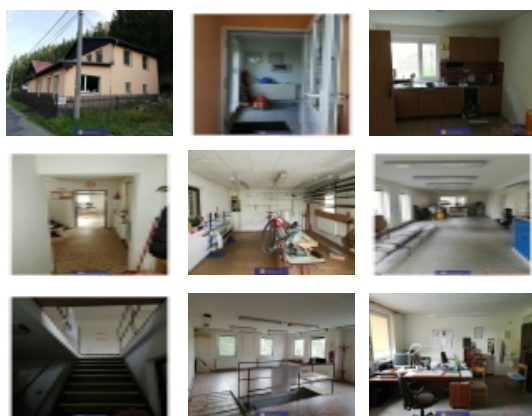


Prodej komerčního objektu : Výroba, Stružná, Horní Tašovice (okres Karlovy Vary) - exkluzivně



## Prodej objektu pro výrobu a skladování Horní Tašovice s možností dokoupení chaty

ČÍSLO ZAKÁZKY: 100363 TYP ZAKÁZKY: prodej

LOKALITA: Stružná, Horní Tašovice (okres Karlovy Vary)

### Prodej objektu pro výrobu a skladování Horní Tašovice s možností dokoupení chaty

Nabízím na prodej stavbu pro výrobu a skladování zkolaudovanou v roce 1999 v katastrálním území Horní Tašovice, obec Stružná. Objekt má v 1.NP vstup 6,88m<sup>2</sup>, kuchyň 16,44 m<sup>2</sup> a dílnu o ploše 97,11 m<sup>2</sup>. Ve 2.NP se nachází skladovací prostory o ploše 60,67 m<sup>2</sup> a kancelář o ploše 24,02m<sup>2</sup>. Celková užitná plocha 205,12 m<sup>2</sup>. Zastavěná plocha a nádvoří 219 m<sup>2</sup>. Objekt má plastová okna a dveře. Vytápění plynovým kotlem s rozvodem do radiátorů. Odpad do splaškové vody. WC za objektem. Příjezdová cesta asfaltová, nevhodná pro velká nákladní auta a kamiony. Podmínkou prodeje je odkoupení vedlejšího rekreačního objektu do 5ti let na základě Smlouvy a smlouvě budoucí kupní.

CENA: (za nemovitost) **3 500 000,- Kč**

### Nemovitost nabízí



### FOX REALITY Karlovy Vary

Krušnohorská 866/2  
Karlovy Vary  
360 04

### Realitní makléř

### Douša Stanislav, Ing.

Mobil: +420 776 206 420  
[foxreality@seznam.cz](mailto:foxreality@seznam.cz)

### Informace o nemovitosti

Počet podlaží objektu	2
Druh objektu	cihlová
Stav objektu	velmi dobrý
Vlastní pozemek (m2)	219
Umístění objektu	klidná část obce
Topení	Ústřední - plynové
Doprava	silnice
Elektřina	230 V
Voda	zdroj pro celý objekt
Odpad	Septik
Stáří objektu	1999
Rok kolaudace	1999
Parkování	venkovní stání
Počet míst k parkování	5
Celková plocha (m2)	219
Účel budovy	Výroba
Výrobní plocha (m2)	97

Prodej komerčního objektu : Výroba, Stružná, Horní Tašovice (okres Karlovy Vary) - exkluzivně

<b>Sociální zařízení</b>	ano
<b>Zastavěná plocha (m2)</b>	219
<b>Plocha parcely (m2)</b>	219
<b>Plocha skladů (m2)</b>	61
<b>Ostatní</b>	Plot Sociální zařízení
<b>Užitná plocha (m2)</b>	205
<b>Nebytové prostory (m2)</b>	205
<b>Plocha kanceláří (m2)</b>	24