

Prodej blokového RD, 240 m2, Vidnava (okres Jeseník)



JESENICKÁ REALITNÍ



Rodinný dům ve městě Vidnava, ul. Svobodová.

ČÍSLO ZAKÁZKY: 00015 TYP ZAKÁZKY: prodej

LOKALITA: Vidnava (okres Jeseník), Svobodova

Rodinný dům ve městě Vidnava, ul. Svobodová.

Máte rodinu a hledáte pro ní vlastní bydlení? Chcete raději velký prostor, ve kterém můžete tvořit a realizovat své nápady a při tom u toho relaxovat na zahradě? Pokud ano, tak právě čtete ten správný inzerát. Jesenícká realitní Vám nabízí rodinný dům na Jesenícku v malém krásném městě Vidnava, nedaleko Polských hranic.

Dům leží v klidné a nerušené části města jen několik metrů od centra města. Přednosti domu jsou opravdu prostorné pokoje v přízemí a v prním podlaží, kde je i balkon s krásným výhledem do zahrady. Díky těmto prostorům, dům pojme dvě rodiny. Při vstupu do domu, procházíme chodbou a vstupujeme do kuchyně, přes kuchyň vstupujeme do obývacího pokoje a po levé straně se nachází ložnice. V přízemí je i koupelna, dětský pokoj a kotelna. Po schodech se vydáme do patra, kde jsou dva další pokoje, jeden je s balkonem s výhledem do zahrady.

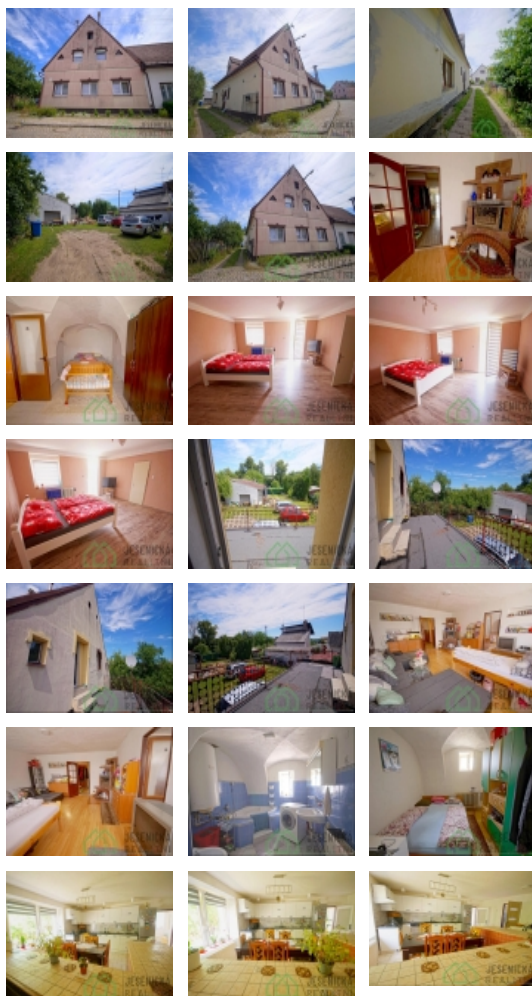
Pozemek u domu má celkovou plochu 736 m2. V domě byla dělaná částečná rekonstrukce, byla vyměněná dřevěná okna za plastová a el. vedení, které je v mědi. Voda je městská, odpady jsou svedeny do místní čistírny. Vytápění domu je na tuhá paliva a plyn, v obývacím pokoji je krb. Zdroj teplé vody zajišťuje el. bojler. K domu je i garáž pro váš automobil.

CENA: (za nemovitost) **2 990 000,- Kč**

Informace o nemovitosti

Číslo podlaží v domě 1

Počet podlaží objektu 1



Prodej blokového RD, 240 m2, Vidnava (okres Jeseník)

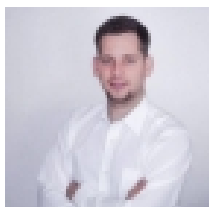
Nemovitost nabízí



Jesenická realitní

Mírové náměstí 57 Vidnava 790 55

Realitní makléř



Filgas Kamil

Mobil: +420 721 140 014

jesreal.kf@gmail.com

Celková podlahová plocha (m2)	240
Druh objektu	cihlová
Stav objektu	dobrý
Energetická třída	G - Mimořádně ne hospodárná
Vlastní pozemek (m2)	736
Vybavení	balkon terasa
Umístění objektu	klidná část obce
Vybaveno	Částečně zařízeno
Topení	Ústřední - tuhá paliva
Zastavěná plocha (m2)	250
Plocha parcely (m2)	736
Užitná plocha (m2)	240
Plocha zahrady (m2)	496
Druh stavby	rodinný dům, rekreační chalupa, rekreační pozemek
Poloha objektu	v bloku