

Prodej bytu 1+1, 32 m2, OV, Karlovy Vary, Sedlec, ul. Ke Hřišti

dumrealit.cz[®]



Prodej bytu 1+1, 32 m2, OV, Karlovy Vary, Sedlec, ul. Ke Hřišti

ČÍSLO ZAKÁZKY: 648073 TYP ZAKÁZKY: prodej

LOKALITA: Karlovy Vary, Sedlec, Ke Hřišti

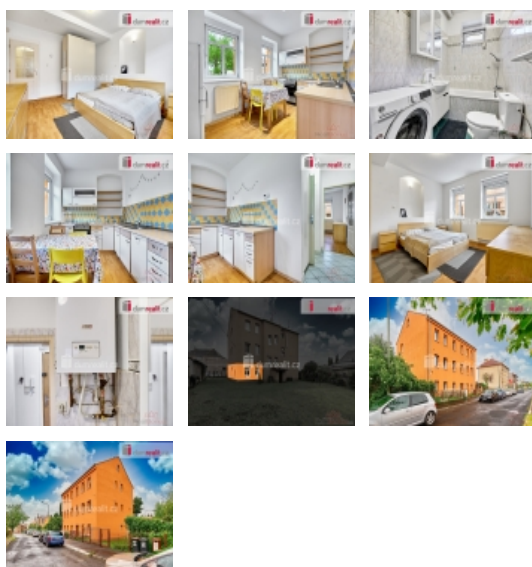
Prodej bytu 1+1, 32 m2, OV, Karlovy Vary, Sedlec, ul. Ke Hřišti

Uvedená cena je kompletní včetně provize RK a právního servisu, Dumrealit.cz Vám zprostředkuje prodej bytové jednotky 1+1 na ulici Ke Hřišti, obec Sedlec v Karlových Varech v přízemí cihlového domu o celkové velikosti 32 m. Byt v osobním vlastnictví byl rekonstruován v roce 2010 a nabízí se ve velmi zachovalém stavu. V kuchyni se nachází prostorná kuchyňská linka s myčkou nádobí, plynový sporákem a elektrickou troubou. V koupelně najdeme vanu, toaletu, umyvadlo, přípojku na pračku a díky oknu lze dostatečně místnost vyvětrat. Největší místnost nabízí prostor pro spaní nebo kombinace obývacího pokoje a ložnice. Okna jsou v této místnosti orientovaná na jižní stranu a na všech oknech v bytě jsou k dispozici zatemňovací žaluzie. Byt je vytápěn kombinovaným plynovým kotlem značky Protherm s rozvody do všech místností. Součástí prodeje je i spoluvlastnický podíl na zahradě za domem, která slouží pouze spoluvlastníkům bytových jednotek v domě a dále k bytu patří podíl na prostorné půdě v domě, kde lze uskladnit věci nebo sušit věci. Tuto nemovitost lze financovat hypotéčním úvěrem, který Vám zařídíme. Doporučujeme prohlídku. Ev. číslo: 647459. Energetický štítek: G

CENA: (za nemovitost) **1 700 000,- Kč**

Informace o nemovitosti

| | |
|-------------------------------|-----|
| Dispozice bytu | 1+1 |
| Číslo podlaží v domě | 1 |
| Počet podlaží objektu | 3 |
| Celková podlahová plocha (m2) | 32 |



Nemovitost nabízí


dumrealit.cz

Prodej bytu 1+1, 32 m2, OV, Karlovy Vary, Sedlec, ul. Ke Hřišti

Realitní makléř



Milan Zubaj - Manažer pobočky

Telefon: 774 032 169

Mobil: 774 032 169

zubaj@dumrealit.cz

| | |
|--------------------|----------------------------|
| Druh objektu | cihlová |
| Stav objektu | dobrý |
| Energetická třída | G - Mimořádně neekonomická |
| Vlastnictví | osobní |
| Vybaveno | Nezařízeno |
| Topení | Lokální - plynové |
| Užitná plocha (m2) | 32 |