

Pronájem kanceláří, Praha 10, Strašnice



M&M reality holding, a.s.



Pronájem kancelářského prostoru, 290 m?, Praha, ul. Průběžná

ČÍSLO ZAKÁZKY: 874994 TYP ZAKÁZKY: pronájem

LOKALITA: Praha 10, Strašnice, Průběžná

Pronájem kancelářského prostoru, 290 m?, Praha, ul. Průběžná

Hledáte moderní a prostorné kanceláře v Praze 10? Nabízíme k pronájmu kanceláře v prvním patře v ulici Průběžná o celkové výměře 290 m².

Prostory jsou vhodné např. pro jazykové školy, zdravotnická centra, kosmetičku, kadeřnictví, wellness a relax centra. V neposlední řadě i jako kanceláře. Disponují prostornými, světlými, klimatizovanými místnostmi. Je zde dostatek menších místností pro uskladnění věcí či dokumentů, dále kuchyňka s velkým prostorem pro posezení.

Výborná dostupnost tramvají (zastávka přímo u kanceláří), vlaková zastávka 5 minut pěšky a stanice metra A je jednu zastávku autobusem.

Ke kancelářím náleží 3 parkovací místa.

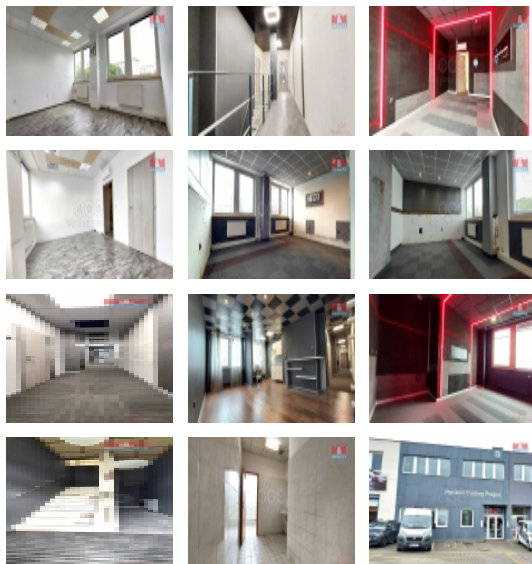
V blízkosti veškeré občanské vybavenosti.

Pro více informací jsem Vám k dispozici.

CENA: (za měsíc) **48 000,- Kč**

Informace o nemovitosti

Číslo podlaží v domě	1
Počet podlaží objektu	2
Druh objektu	smíšená
Stav objektu	dobrý
Vlastnictví	osobní
Umístění objektu	centrum
Počet míst k parkování	3



Nemovitost nabízí



M&M reality holding a. s.

Krakovská 1675/2
Praha - Nové Město
11000

Pronájem kanceláří, Praha 10, Strašnice

Realitní makléř



Výborná Hedvika

Telefon: 296 399 006

info@mmreality.cz

Užitná plocha (m2)	290
Druh prostor	Kanceláře