

Prodej samostatného RD, 269 m², Jesenice, Zdiměřice (okres Praha-západ)



M&M reality holding, a.s.



Prodej rodinného domu, 269 m², Jesenice, ul. Albatrosová

ČÍSLO ZAKÁZKY: 869962 TYP ZAKÁZKY: prodej

LOKALITA: Jesenice, Zdiměřice (okres Praha-západ), Albatrosová

Prodej rodinného domu, 269 m², Jesenice, ul. Albatrosová

Nabízíme Vám k prodeji exkluzivní dvougenerační rodinný dům o celkové rozloze 317 m², v klidné části obce Zdiměřice u Prahy s velkou garáží a spousty parkovacího místa na pozemku.

Užitná plocha domu je 269 m², ideální velikost zahrady 638 m², celkově má pozemek 840 m².

Dům má dvě nadzemní podlaží, balkón, terasu 14,6m² a perfektně splňuje požadavky na komfortní luxusní bydlení pro vícegenerační rodinu.

ZŠ je jen pár kroků od domu, stejně tak tenisová škola.

Jedná se o cihlový dům, který disponuje 7 místnostmi, 2 kuchyněmi, 2 koupelnami a 2 samostatnými WC, plus velká technická místnost, špajz, což umožňuje flexibilní využití prostoru podle individuálních potřeb nových majitelů a spousty úložného místa.

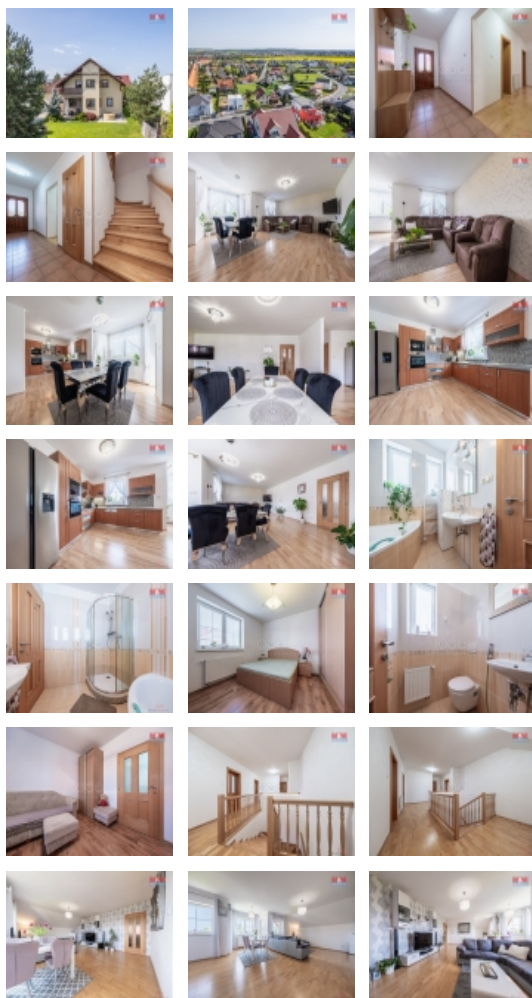
Poloha domu zajišťuje klidné bydlení s rychlým přístupem k veškeré občanské vybavenosti.

Tato nemovitost představuje ideální řešení pro náročné klienty, kteří touží po bydlení v těsné blízkosti metropole, avšak v soukromí a poklidu. Zavolejte si ještě dnes o prohlídku.

CENA: (za nemovitost) **26 990 000,- Kč**

Informace o nemovitosti

Počet podlaží objektu	2
Druh objektu	cihlová
Stav objektu	velmi dobrý
Vlastnictví	osobní
Vlastní pozemek (m ²)	840



Prodej samostatného RD, 269 m2, Jesenice, Zdiměřice (okres Praha-západ)

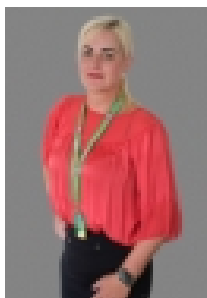
Nemovitost nabízí



M&M reality holding a. s.

Krakovská 1675/2
Praha - Nové Město
11000

Realitní makléř



Gorčík Michaela

Telefon: 296 399 006
info@mmreality.cz

Vybavení	zahrada
Umístění objektu	klidná část obce
Topení	Lokální - plynové
Doprava	silnice autobus
Elektrina	230 V 380 V
Voda	dálkový vodovod
Odpad	Městská kanalizace
Občanská vybavenost	Škola Školka Zdravotnická zařízení Pošta Kompletní síť obchodů a služeb
Parkování	u domu (veřejné)
Počet míst k parkování	10
Zdroj teplé vody	bojler
Ostatní	Plot Garáž
Užitná plocha (m2)	269
Inženýrské sítě	Vodovod Kanalizace Plyn
Poloha objektu	samostatný