

Prodej samostatného RD, 170 m<sup>2</sup>, Horní Blatná (okres Karlovy Vary)



**M&M realty holding, a.s.**



## Prodej rodinného domu, 170 m<sup>2</sup>, Horní Blatná, ul. Majakovského

ČÍSLO ZAKÁZKY: 868789 TYP ZAKÁZKY: prodej

LOKALITA: Horní Blatná (okres Karlovy Vary),  
Majakovského

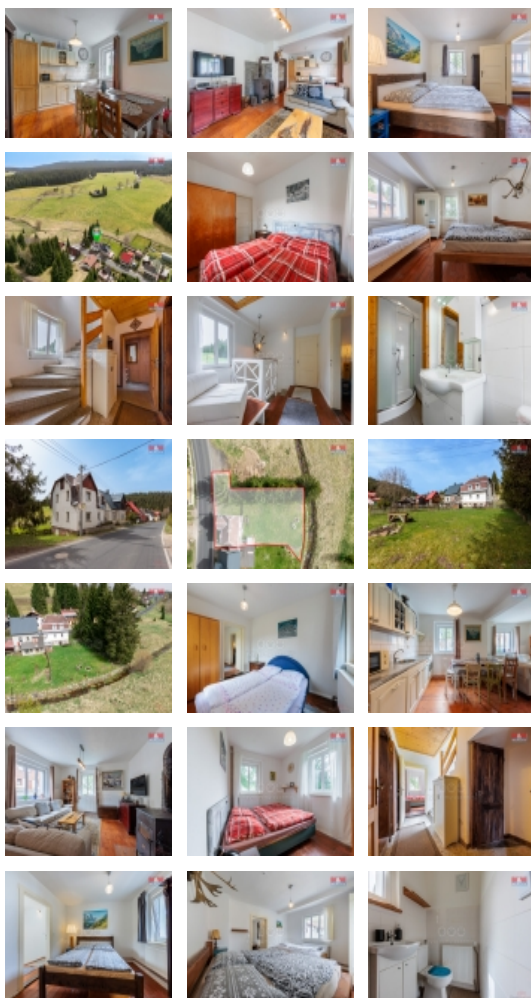
### Prodej rodinného domu, 170 m<sup>2</sup>, Horní Blatná, ul. Majakovského

Nabízíme Vám k prodeji rodinný dům v malebné vesničce Horní Blatná, který se rozprostírá na parcele o rozloze 559 m<sup>2</sup> a nabízí mnoho možností pro relaxaci a aktivní vyžití. Dům tvoří dvě nadzemní a jednoho podzemního podlaží celkem se sedmi místnostmi, které poskytují dostatek prostoru pro život vaší rodiny. Srdcem domu je obývací pokoj propojený s kuchyní a jídelním koutem. Nemovitost prošla rekonstrukcí a nachází se ve velmi dobrém stavu. Vytápění domu zabezpečuje elektrický kotel a krbová kamna v obývacím pokoji. V suterénu se nachází prostorná technická místnost, dílna a taktéž koupelna. Tato nabídka je ideální pro ty, kteří hledají klidné bydlení s možností okamžitého nastěhování, či chalupu k odpočinku. Dům se nachází v atraktivní a klidné lokalitě Krušných hor s příjemným okolím a pohodlnou dostupností. Nechte se okouzlit krásou tohoto místa a domova, který vám poskytne útočiště a soukromí. Pro více informací a termín své prohlídky nás neváhejte kontaktovat.

CENA: (za nemovitost) **5 991 825,- Kč**

### Informace o nemovitosti

Počet podlaží objektu	1
Druh objektu	smíšená
Stav objektu	velmi dobrý
Vlastnictví	osobní
Vlastní pozemek (m <sup>2</sup> )	559
Vybavení	sklep



Prodej samostatného RD, 170 m2, Horní Blatná (okres Karlovy Vary)

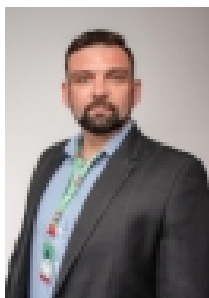
**Nemovitost nabízí**



**M&M reality holding a. s.**

Krakovská 1675/2  
Praha - Nové Město  
11000

**Realitní makléř**



**Škurla Miroslav**

Telefon: 296 399 006  
[info@mmreality.cz](mailto:info@mmreality.cz)

<b>Umístění objektu</b>	okrajová zástavba
<b>Vybaveno</b>	Nezařizeno
<b>Topení</b>	Lokální - elektrické
<b>Doprava</b>	vlak silnice autobus
<b>Elektřina</b>	230 V
<b>Voda</b>	dálkový vodovod
<b>Odpad</b>	Městská kanalizace
<b>Občanská vybavenost</b>	Škola Školka Zdravotnická zařízení Pošta Kompletní síť obchodů a služeb
<b>Parkování</b>	u domu (veřejné)
<b>Počet míst k parkování</b>	4
<b>Užitná plocha (m2)</b>	170
<b>Druh pozemku</b>	zahrada
<b>Inženýrské sítě</b>	Vodovod Kanalizace Plyn Elektřina
<b>Poloha objektu</b>	samostatný