

Prodej rekreačního objektu, Labská Stráň (okres Děčín) - exkluzivně

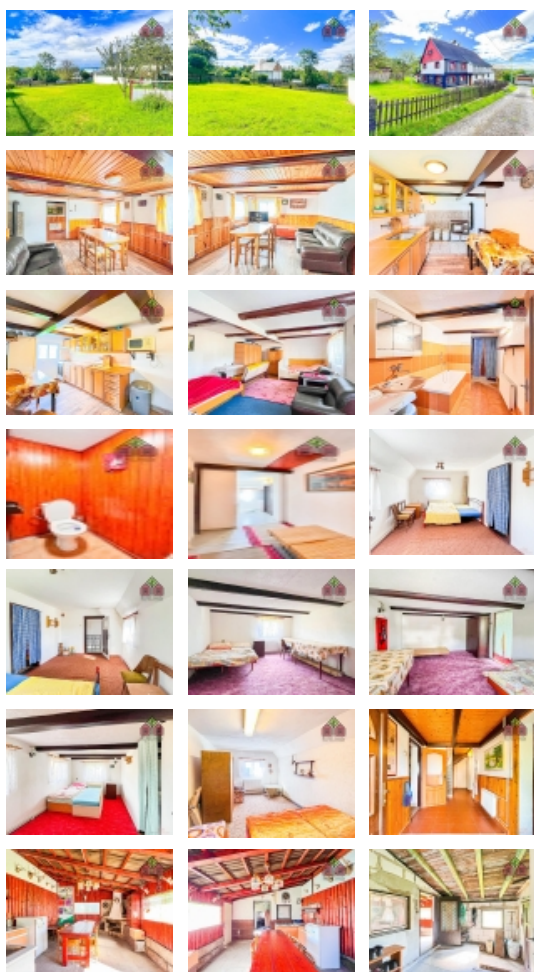


Chalupa o dispozici 6+1, plocha 297 m², sklep 25 m², půda, zahrada 874, okr Děčín, obec Labská Stráň

ČÍSLO ZAKÁZKY: 1085 TYP ZAKÁZKY: prodej

LOKALITA: Labská Stráň (okres Děčín)

Chalupa o dispozici 6+1, plocha 297 m², sklep 25 m², půda, zahrada 874, okr Děčín, obec Labská Stráň



BONO reality Vám ve výhradním zastoupení vlastníka nemovitosti nabízí ke koupi chalupu o dispozici 6+1 se zahradou, který se nachází v okrese Děčín, ve velmi oblíbené obci Labská Stráň. Obec Labská Stráň leží 12 km od Děčína a z občanské vybavenosti najdeme v jejím centru obecní úřad, poštu, prodejnu potravin, hospůdku, zastávky pravidelných spojů meziměstské autobusové dopravy DÚK a několik dětských hřišť i sportovišť. Další občanská vybavenost je poté k dispozici v okolních obcích a samozřejmě také v již zmíněném Děčíně. Jedná se o klidnou lokalitu, která je známa především díky své krásné přírodě a nespočtu turistický či výletních míst -> vyhlídka Belveder, vyhlídka Janov, vyhlídková věž Růženka, skalní útvary a mnohé další. Labská Stráň se nachází v srdci CHKO Labské pískovce a je skutečně tzv. rájem pro turistiku a cyklistiku. Další z výhod této lokality je její velmi dobrá dopravní dostupnost, a to jak autem (Děčín 13 min.), tak právě i spoji veřejné dopravy. Nejen díky tomu se jedná o velmi často vyhledávanou a lukrativní lokalitu jak pro rodinné bydlení, tak rekreaci. Samotná chalupa je situována v okrajové části obce a její konstrukce je smíšená -> poutavá roubená část, cihly, kámen. Skládá se ze dvou obytných podlaží, technické místnosti, letní kuchyně, sklepu o výměře 25 m², pavlače a půdního prostoru, kde lze vybudovat další pokoje. Podlahová plocha obytných prostor činí 297 m². Nemovitost prošla průběžnou rekonstrukcí, během které došlo k zateplení zadní strany objektu, revitalizaci střechy (krovy + krytina), vybudování nového vytápění -> radiátory, měděné rozvody a nový kotel na tuhá paliva (dřevo, uhlí) o výkonu 12 kWh a splňující normu EU 5, dále k instalaci plastových oken, odvodnění JV strany chalupy -> drenáž a revitalizaci rozvodu elektrické energie, jež jsou z 50% tažené v mědi. V přízemí chalupy, který se vyznačuje skutečně velkými a příjemně prosluněnými místnostmi, najdeme obývací pokoj, kuchyni s dobovými venkovskými kamny, ložnici, koupelnu s vanou, umyvadlem, místem pro automatickou pračku a samostatnou toaletou, také centrální vstupní chodbu průchozí do zadní části chalupy, kde je situována technická místnost s nářadím a letní kuchyně (novější přístavba), jež je dále průchozí na zahradu za chalupou. V 1.patře chalupy jsou umístěné celkem 4 pokoje, využívané čistě jako spací prostory. Najdeme zde také vstup na půdu a pavlač. Chalupa je napojená na veřejnou kanalizaci, elektřinu a veřejný řád pitné vody. Voda je ohřívána velkokapacitním elektrickým bojlerem. K chalupě náleží zahrada o ideální rozloze 874 m². Její terén je v některých částech mírně svahovitý a najdeme zde

Prodej rekreačního objektu, Labská Stráň (okres Děčín) - exkluzivně

Nemovitost nabízí

BONO reality

Platanová 2206/6
412 01 Litoměřice

Realitní makléř



Dobrovolný Ondřej

Mobil: +420 739 924 837

ondrej.dobrovolny@bonoreality.cz

CENA: (za nemovitost) **6 800 000,- Kč**

Informace o nemovitosti

Číslo podlaží v domě	1
Počet podlaží objektu	2
Celková podlahová plocha (m2)	322
Druh objektu	smíšená
Stav objektu	velmi dobrý
Energetická třída	G - Mimořádně neekonomická
Vlastní pozemek (m2)	1074
Vybavení	terasa sklep
Umístění objektu	klidná část obce
Ostatní rozvody	Satelit
Vybaveno	Nezařizováno
Topení	Ústřední - tuhá paliva
Elektřina	230 V
Zastavěná plocha (m2)	200
Plocha parcely (m2)	1074
Užitná plocha (m2)	322
Plocha zahrady (m2)	874
Inženýrské sítě	Vodovod Kanalizace Elektřina
Druh stavby	rodinný dům, rekreační chalupa, rekreační pozemek
Poloha objektu	samostatný

Prodej rekreačního objektu, Labská Stráň (okres Děčín) - exkluzivně