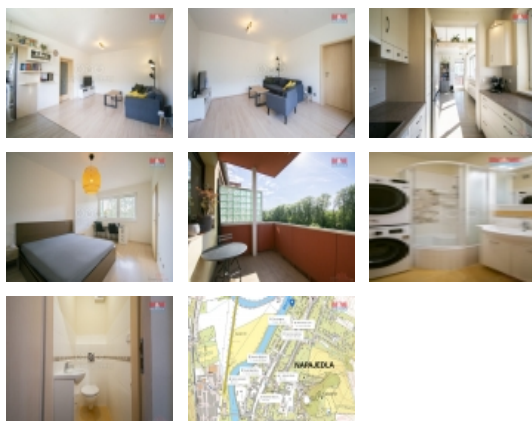


Pronájem bytu 2+1, OV, Napajedla (okres Zlín), ul. Nábřeží



## M&M reality holding, a.s.



### Pronájem bytu 2+1, 63 m<sup>2</sup>, Napajedla, ul. Nábřeží

ČÍSLO ZAKÁZKY: 874580 TYP ZAKÁZKY: pronájem

LOKALITA: Napajedla (okres Zlín), Nábřeží

#### Pronájem bytu 2+1, 63 m<sup>2</sup>, Napajedla, ul. Nábřeží

Pronájem světlého bytu 2+1 o užitné ploše 63 m<sup>2</sup>, ve 3. nadzemním podlaží cihlového domu, v klidné části obce Napajedla. Byt prošel nedávnou rekonstrukcí, díky čemuž je v velmi dobrém stavu a okamžitě připraven k nastěhování. Dispozice bytu zahrnuje tři samostatné místnosti, což umožňuje komfortní život malé rodiny nebo pracovně vytíženým jedincům. Dům s podzemním podlažím poskytuje dostatečný prostor pro uložení sezónních věcí či jiných potřeb. Poloha v zajímavé a klidné části Napajedel nabízí plnou občanskou vybavenost v dosahu, zelené parky a relaxační zóny pro volnočasové aktivity. To vše spolu tvoří ideální kombinaci pro pohodové bydlení. Možné k nastěhování od 1. listopadu 2024. Pro více informací volejte makléře.

CENA: (za měsíc) **17 500,- Kč**

#### Nemovitost nabízí



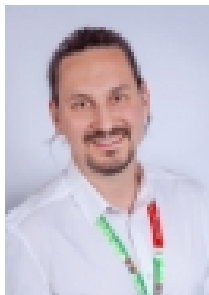
#### M&M reality holding a. s.

Krakovská 1675/2  
Praha - Nové Město  
11000

#### Informace o nemovitosti

Dispozice bytu	2+1
Číslo podlaží v domě	3
Počet podlaží objektu	1
Druh objektu	cihlová
Stav objektu	velmi dobrý
Vlastnictví	osobní
Vybavení	lodžie sklep
Umístění objektu	klidná část obce
Topení	Lokální - elektrické Ústřední - dálkové

## Pronájem bytu 2+1, OV, Napajedla (okres Zlín), ul. Nábřeží

**Realitní makléř****Jaroš Marek**

Telefon: 296 399 006

[info@mmreality.cz](mailto:info@mmreality.cz)

<b>Doprava</b>	silnice MHD autobus
<b>Elektřina</b>	230 V
<b>Odpad</b>	Městská kanalizace
<b>Občanská vybavenost</b>	Škola Školka Zdravotnická zařízení Pošta Kompletní síť obchodů a služeb
<b>Parkování</b>	venkovní stání
<b>Orientace</b>	
<b>Počet míst k parkování</b>	1
<b>Zdroj teplé vody</b>	karma
<b>Užitná plocha (m2)</b>	63
<b>Inženýrské sítě</b>	Vodovod Kanalizace