

Pronájem blokového RD, 220 m<sup>2</sup>, Karlovy Vary, Tašovice - exkluzivně

## K pronájmu polovina RD - novostavba K. Vary

ČÍSLO ZAKÁZKY: 23 TYP ZAKÁZKY: pronájem

LOKALITA: Karlovy Vary, Tašovice, Slovanská

### K pronájmu polovina RD - novostavba K. Vary

Zprostředkujeme Vám pronájem rodinného domu - dvojdomku, obě poloviny domu, tzn. dvě bytové jednotky.

Níže uvedené údaje jsou vždy informace k jedné bytové jednotce.

Jedná se o novostavbu dvojdomku.

Domek je třípatrový, 270 m<sup>2</sup>, dispozice domu je 4+kk.

V 1.patře se nachází vstupní chodba, garáž na jeden automobil, technická místnost s plynovým kotlem a WC, sauna se sprchovým koutem a odpočinkovou zónou. Ve 2. patře se nachází obytná místnost s velkou prostornou kuchyní a vstupem na zahradu, dále je zde WC.

Kuchyň je kompletně vybavená, tj. myčka, lednička, mikrovlna trouba, elektrická trouba, elektrická varná deska.

Z obytné místnosti je vstup na krásnou zastřešenou terasu a zahradu.

Ve 3.patře se nachází 3 obytné místnosti, v jedné z místností je vestavná skříň, dále je na tomto patře koupelna včetně vany, sprchového koutu, WC, bidetu.

I zde je prostorná chodba.

V oknech jsou hliníkové žaluzie.

Před domem je parkovací stání na 2 automobily.

K dispozici u domu je nádrž na dešťovou vodu, kterou je možno používat například na zalévání.

Vytápění domu je pomocí plynového kotle, který má bojler pro teplou vodu s kapacitou 270 l. Podlahové topení je v celém domě.

Měsíční nájem za jednu polovinu, to je jednu bytovou jednotku je 40.000,- Kč, bez energií a služeb s domem souvisejícími. To znamená, že si dále si nájemník hradí veškeré poplatky, tzn. elektrickou energii, plyn, vodu, odvoz odpadu.

Skládá se vratná kauce ve výši 60.000,- Kč, provize RK je ve výši 35.000,- Kč.

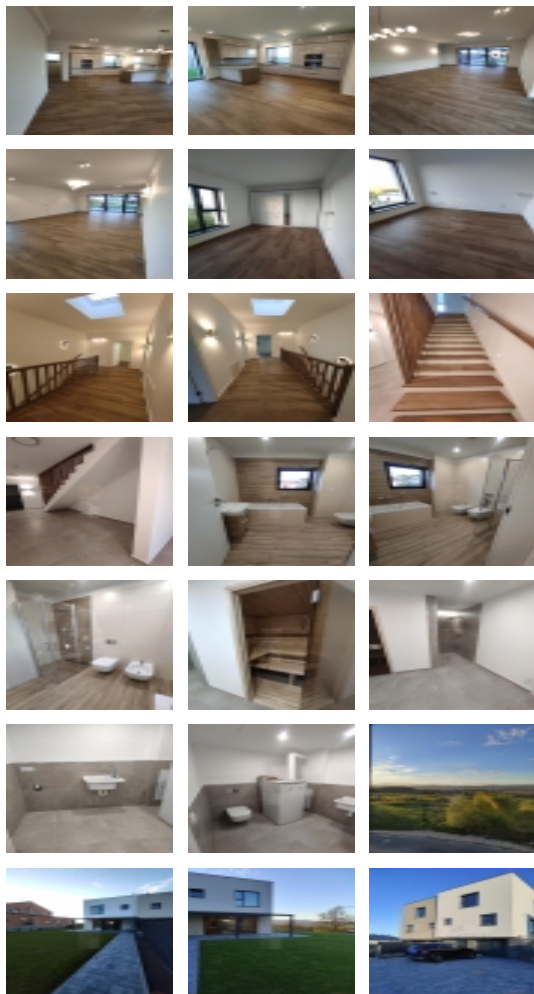
K dispozici jsou obě poloviny dvojdomku, tzn. dvě bytové jednotky. V současné době probíhají na domě ještě dokončovací práce.

Kuchyňská linka komplet zařízená v obou domech, další dle domluvy s novými nájemníky, tzn. například úložné prostory a jiné.

V domě je nainstalovaný i bezpečnostní alarm.

Dům je k dispozici zhruba od 1.6.2024.

**CENA:** (za měsíc) **40 000,- Kč**



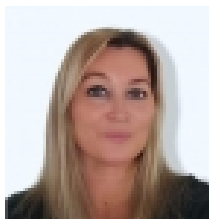
Pronájem blokového RD, 220 m2, Karlovy Vary, Tašovice - exkluzivně

## Nemovitost nabízí

### SKGroupreality

Slovanská 39  
36018 Karlovy Vary

## Realitní makléř



### Staňková Zlata

Mobil: +420 602 157 090  
[skgroupreality@seznam.cz](mailto:skgroupreality@seznam.cz)

## Informace o nemovitosti

|                               |                                                      |
|-------------------------------|------------------------------------------------------|
| Číslo podlaží v domě          | 1                                                    |
| Počet podlaží objektu         | 3                                                    |
| Celková podlahová plocha (m2) | 220                                                  |
| Druh objektu                  | cihlová                                              |
| Stav objektu                  | novostavba                                           |
| Energetická třída             | G - Mimořádně neekonomická                           |
| Vlastní pozemek (m2)          | 530                                                  |
| Umístění objektu              | klidná část obce                                     |
| Vybaveno                      | Částečně zařízeno                                    |
| Topení                        | Lokální - plynové                                    |
| Zastavěná plocha (m2)         | 75                                                   |
| Plocha parcely (m2)           | 530                                                  |
| Užitná plocha (m2)            | 220                                                  |
| Plocha zahrady (m2)           | 400                                                  |
| Druh stavby                   | rodinný dům, rekreační chalupa,<br>rekreační pozemek |
| Poloha objektu                | v bloku                                              |