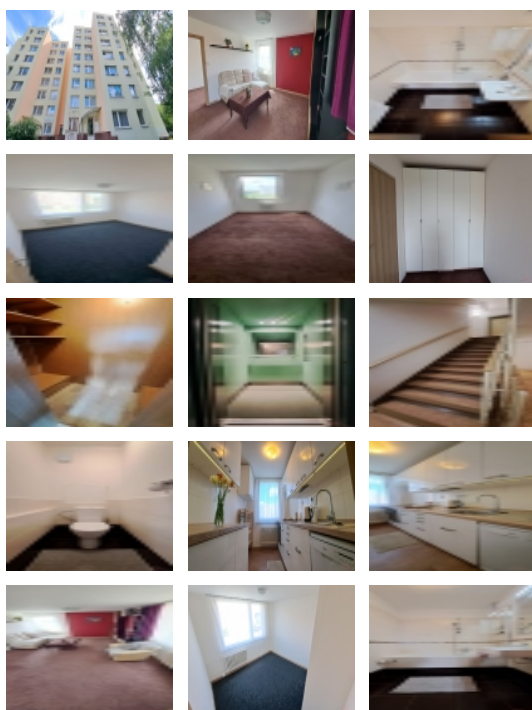


## Pronájem bytu 3+1, 73 m2, OV, Praha 8, Bohnice, ul. Řešovská



### Pronájem bytu 3+1, 73 m2 - Praha - Bohnice

ČÍSLO ZAKÁZKY: 80954 TYP ZAKÁZKY: pronájem

LOKALITA: Praha 8, Bohnice, Řešovská

#### Pronájem bytu 3+1, 73 m2 - Praha - Bohnice

Prostorný byt 3+1 k pronájmu v klidné lokalitě v Praze - Bohnicích na Řešovské ulici. Byt ve velmi dobrém stavu, o rozloze 72,53 m2 se nachází v panelové budově na 5. patře s výtahem. Byt je částečně vybaven nábytkem. Díky svému dispozičnímu řešení a prostornosti nabízí ideální prostředí pro rodiny i jednotlivce, kteří hledají klidné a příjemné bydlení s dobrou dostupností do centra města. Byt prošel částečnou rekonstrukcí (rozvody elektřiny, plastová okna bezpečnostní vstupní dveře). Na podlahách plovoucí podlahy a koberce. V koupelně vana. WC samostatně. V ložnici je navržena šatna jako součást vestavěné skříně. V kuchyni elektrický sporák s troubou, myčka. Není zde lednice a pračka, které je možné po dohodě dodat. V obýváku TV stěna, sedačka, stůl a křeslo, které je možné zde nechat či je po dohodě odvézt. Orientace bytu na sever a západ. Součástí bytu sklep (2,5m2). Nízká spotřeba energií se zálohami 3500 Kč/m, a elektřina cca 1500 Kč/m. Vytápění bytu řešeno dálkově.

Dům se nalézá v docházkové vzdálenosti OC Krakov, a Visla. V blízkosti Botanická zahrada, ZOO, Trojský zámek. Bus na metro Kobylisy. V nejbližším okolí naleznete mnoho obchodů, služeb, dětských hřišť a parků. Nemovitost je napojena na veškeré inženýrské sítě.

Poloha domu nabízí příjemné bydlení v oblasti s plnou občanskou a dopravní vybaveností (metro, BUS).

Více informací na <https://abareal.cz/pronajem-bytu-resovska>. Pro bližší informace a prohlídku kontaktujte makléře.

**CENA:** (za měsíc) **22 000,- Kč**

#### Nemovitost nabízí

#### ABA REAL s.r.o.

Jugoslávských partyzánů 955/46  
Praha 6 - Bubeneč  
160 00

#### Realitní makléř

#### Ing. Olga Tomečková

Mobil: +420 739 055 492  
[tomeckova@abareal.cz](mailto:tomeckova@abareal.cz)

#### Informace o nemovitosti

|                               |             |
|-------------------------------|-------------|
| Dispozice bytu                | 3+1         |
| Číslo podlaží v domě          | 5           |
| Počet podlaží objektu         | 8           |
| Celková podlahová plocha (m2) | 73          |
| Druh objektu                  | panelová    |
| Stav objektu                  | velmi dobrý |

**Pronájem bytu 3+1, 73 m2, OV, Praha 8, Bohnice, ul. Řešovská**

|                                  |                            |
|----------------------------------|----------------------------|
| <b>Energetická třída</b>         | G - Mimořádně neekonomická |
| <b>Vlastnictví</b>               | osobní                     |
| <b>Plocha sklepu (m2)</b>        | 3                          |
| <b>Vybavení</b>                  | sklep                      |
| <b>Umístění objektu</b>          | centrum                    |
| <b>Telekomunikace</b>            | Telefon<br>Internet        |
| <b>Ostatní rozvody</b>           | Kabelová televize          |
| <b>Topení</b>                    | Ústřední - dálkové         |
| <b>Voda</b>                      | dálkový vodovod            |
| <b>Odpad</b>                     | Městská kanalizace         |
| <b>Užitná plocha (m2)</b>        | 73                         |
| <b>Inženýrské sítě</b>           | Vodovod<br>Kanalizace      |
| <b>Charakter okolní zástavby</b> | obytná                     |
| <b>Poloha objektu</b>            | v bloku                    |
| <b>K dispozici od</b>            | 01.06.2024                 |