

Prodej bytu 3+1, 74 m<sup>2</sup>, OV, Pelhřimov, ul. Táborská

# ALVA REAL



## Exkluzivně nabízíme k prodeji byt 3+1 71,3 m<sup>2</sup> v Pelhřimově, ul. Táborská

ČÍSLO ZAKÁZKY: 699956 TYP ZAKÁZKY: prodej

LOKALITA: Pelhřimov, Táborská

### Exkluzivně nabízíme k prodeji byt 3+1 71,3 m<sup>2</sup> v Pelhřimově, ul. Táborská

Exkluzivně nabízíme k prodeji byt v osobním vlastnictví 3+1 o výměře 71,3 m<sup>2</sup> s balkónem 3 m<sup>2</sup> a sklepem. Byt se nachází v 6. patře bytového domu po revitalizaci.

V bytu proběhla celková rekonstrukce v r. 2015. Nové zděné jádro včetně rozvodů vody, elektrické rozvody, vnitřní zateplení oken a kompletně nové omítky v celém bytě.

Dispozice: Obývací pokoj 20,3 m<sup>2</sup>; ložnice 12,02 m<sup>2</sup>; pokoj 12,16 m<sup>2</sup>; chodba 14,35 m<sup>2</sup>; kuchyně 8,62 m<sup>2</sup>; koupelna 2,8 m<sup>2</sup>; WC 1 m<sup>2</sup> + balkón 3 m<sup>2</sup> + sklep.

Měsíční náklady 4.693 Kč (3 osoby) + elektřina v bytě.

V domě proběhla rekonstrukce střechy, vodovodní přípojky, zhotovené zateplení, výměna oken, nové výtahy, vše cca před 6 lety. V budoucnu plánovaná oprava vstupního prostoru.

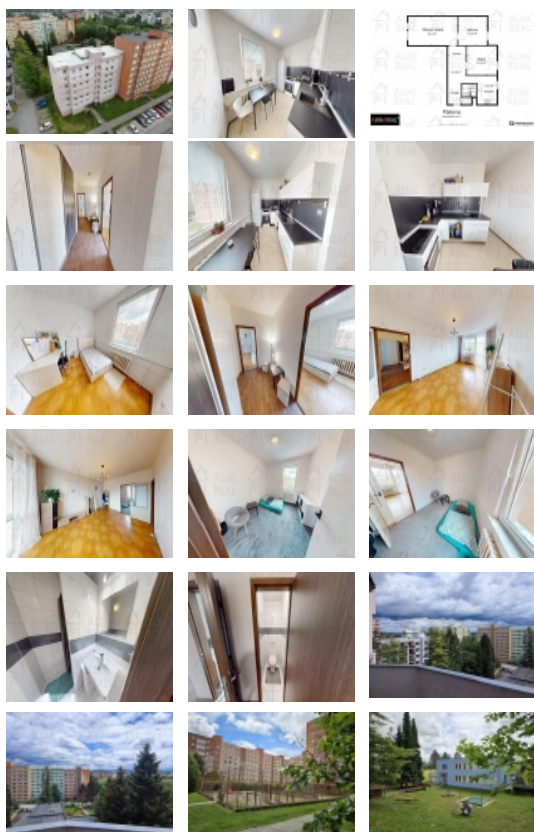
Dům se nachází na okraji města Pelhřimov s veškerou občanskou vybaveností, kompletní síť obchodů a služeb. Zastávka MHD vzdálená 3 minuty chůze s dobrou dostupností do centra, dětské hřiště v docházkové vzdálenosti od domu.

V případě zájmu o prohlídku, neváhejte kontaktovat makléře.

**CENA:** (za nemovitost) **3 490 000,- Kč**

### Informace o nemovitosti

Dispozice bytu	3+1
Číslo podlaží v domě	6
Počet podlaží objektu	6
Celková podlahová plocha (m <sup>2</sup> )	74
Druh objektu	panelová



Prodej bytu 3+1, 74 m<sup>2</sup>, OV, Pelhřimov, ul. Táborská

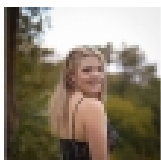
Nemovitost nabízí

ALVA REAL 

ALVA REAL s.r.o.

Štěpánská 6, Brno, 602 00

Realitní makléř



Kristýna Vybíhalová

Mobil: +420 602 712 407

[recepce@alvareal.cz](mailto:recepce@alvareal.cz)

Stav objektu	velmi dobrý
Vlastnictví	osobní
Druh bytu	v panelovém domě
Plocha balkonu (m <sup>2</sup> )	3
Umístění objektu	okrajová zástavba
Topení	Ústřední - dálkové
Doprava	silnice
Elektřina	230 V
Voda	dálkový vodovod rozvod studené a teplé vody
Odpad	Městská kanalizace
Plyn	Zaveden
Občanská vybavenost	Škola Školka Zdravotnická zařízení Pošta Supermarket Kompletní síť obchodů a služeb
Bytové jádro	Zděné
Ostatní	Výtah
Užitná plocha (m <sup>2</sup> )	74
Plocha kanceláří (m <sup>2</sup> )	74