

Prodej samostatného RD, 180 m², Horažďovice (okres Klatovy)



M&M realty holding, a.s.



Prodej rodinného domu, 180 m², Horažďovice, ul. Palackého

ČÍSLO ZAKÁZKY: 873750 TYP ZAKÁZKY: prodej

LOKALITA: Horažďovice (okres Klatovy), Palackého

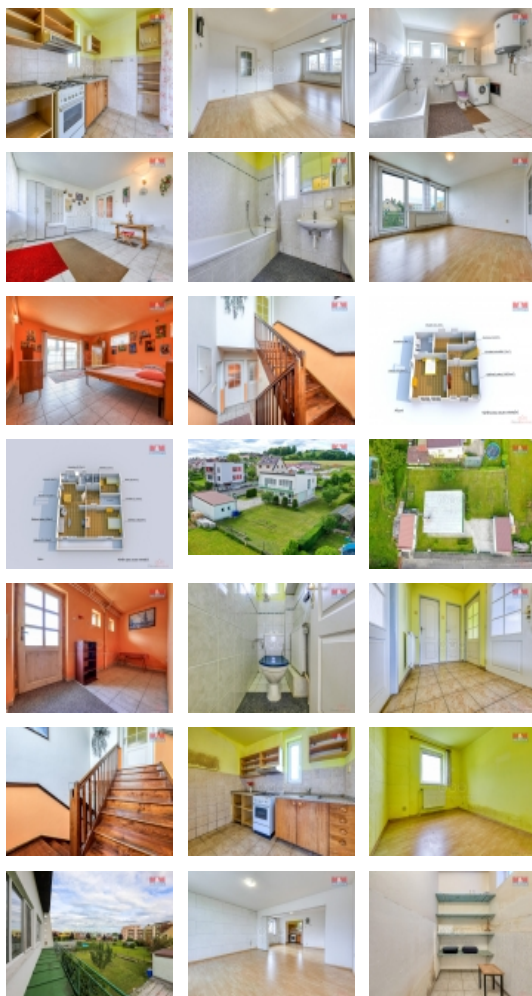
Prodej rodinného domu, 180 m², Horažďovice, ul. Palackého

Na prodej rodinný dům situovaný ve městě Horažďovice. Tento cihlový dům dispozičně řešený jako 6+1 se pyšní užitnou plochou 180m² a rozkládá na pozemku o výměře 780m². Dům nabízí pohodlné bydlení se dvěma garážemi a je částečně podsklepen. Zajímavou výhodou je samostatná poloha nemovitosti, která zaručuje klid pro Vaše bydlení. Objekt nabízí příjemné dispoziční řešení a je vybaven plynovým kotlem pro útluné teplo a bojlerem pro teplou vodu. Připojení na obecní vodovod je samozřejmostí. Privátní pozemek o rozloze 780m² poskytuje dostatek prostoru pro relaxaci a volno časové aktivity. Atraktivní poloha nemovitosti v Horažďovicích s výbornou dosažitelností všech služeb dělá z tohoto domova ideální místo pro vaše bydlení. Rodinný dům je vhodný pro ty, kteří hledají možnost osobního dotvoření domova podle vlastních představ. Více informací u makléře. Neváhejte a domluvte si prohlídku. S financováním Vám rádi zdarma pomůžeme.

CENA: (za nemovitost) **6 077 000,- Kč**

Informace o nemovitosti

| | |
|-----------------------------------|----------------------------|
| Počet podlaží objektu | 1 |
| Druh objektu | cihlová |
| Stav objektu | dobrý |
| Vlastnictví | osobní |
| Vlastní pozemek (m ²) | 780 |
| Vybavení | balkon sklep zahrada |
| Umístění objektu | klidná část obce |



Prodej samostatného RD, 180 m2, Horažďovice (okres Klatovy)

Nemovitost nabízí



M&M reality holding a. s.

Krakovská 1675/2
Praha - Nové Město
11000

Realitní makléř



Kost'ová Pavlína

Telefon: 296 399 006
info@mmreality.cz

| | |
|-------------------------------|--|
| Topení | Lokální - plynové Lokální - elektrické |
| Doprava | vlak silnice autobus |
| Elektřina | 230 V 380 V |
| Voda | dálkový vodovod |
| Odpad | Městská kanalizace |
| Občanská vybavenost | Škola Školka Zdravotnická zařízení Kompletní síť obchodů a služeb |
| Rok rekonstrukce | 2000 |
| Parkování | garáž |
| Počet míst k parkování | 2 |
| Zdroj teplé vody | bojler |
| Ostatní | Plot Garáž |
| Užitná plocha (m2) | 180 |
| Inženýrské sítě | Vodovod Plyn |
| Poloha objektu | samostatný |