

Prodej samostatného RD, 150 m<sup>2</sup>, Podbořany, Buškovice (okres Louny)



**M&M reality holding, a.s.**



## Prodej rodinného domu, 150 m<sup>2</sup>, Buškovice u Podbořan

ČÍSLO ZAKÁZKY: 875419 TYP ZAKÁZKY: prodej

LOKALITA: Podbořany, Buškovice (okres Louny)

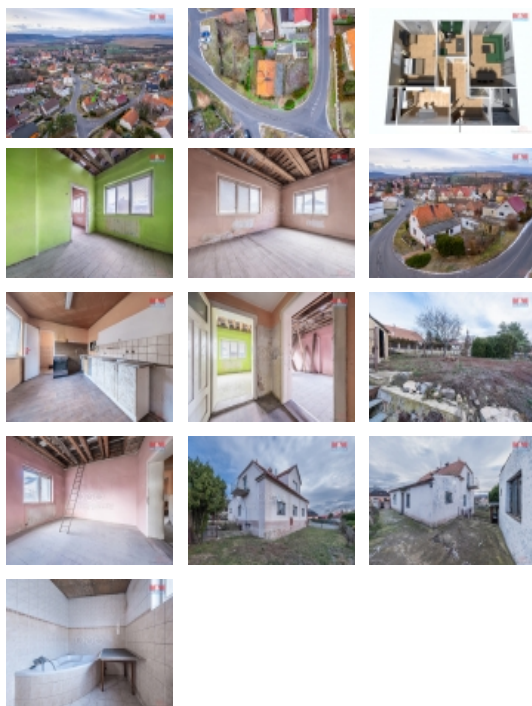
### Prodej rodinného domu, 150 m<sup>2</sup>, Buškovice u Podbořan

Pokud hledáte bydlení v klidné vesnici v dosahu města, jste zde na správné adrese. Máme pro Vás nabídku rodinného domu v obci Buškovice u Podbořan. Dům je určený k rekonstrukci a dodělání si dle svých představ. Vytápění je v současné době řešeno kotlem na tuhá paliva (pořizován před čtyřmi lety). V přízemí se nachází 4 místnosti plus chodba a místnost pro sociální zázemí. Půdorys a rozměry přízemí jsou přiloženy ve fotografiích. Půdní prostor, který pokrývá cca polovinu půdorysu domu, vybízí též k vybudování útulného zákoutí. Na pozemku se dále nachází dílna, kůlna a pergola. Dům i jeho okolní zázemí nabízí neomezený potenciál vašim představám. Obec Buškovice se nachází necelé tři kilometry od města Podbořany. Je zde pravidelné autobusové spojení do Podbořan, kde se nachází veškerá občanská vybavenost. V samotné obci Buškovice se nachází obchod a dětské hřiště. Neváhejte a zavolejte si o prohlídku, ať můžete svůj sen proměnit ve skutečnost. S financováním můžeme pomoci.

CENA: (za nemovitost) **2 200 000,- Kč**

### Informace o nemovitosti

Počet podlaží objektu	2
Druh objektu	cihlová
Stav objektu	před rekonstrukcí
Vlastnictví	osobní
Vlastní pozemek (m <sup>2</sup> )	655
Vybavení	balkon
Umístění objektu	klidná část obce



Prodej samostatného RD, 150 m<sup>2</sup>, Podbořany, Buškovice (okres Louny)

**Nemovitost nabízí**



**M&M reality holding a. s.**

Krakovská 1675/2  
Praha - Nové Město  
11000

**Realitní makléř**



**Vernerová Dana**

Telefon: 296 399 006  
[info@mmreality.cz](mailto:info@mmreality.cz)

<b>Topení</b>	Lokální - tuhá paliva
<b>Doprava</b>	silnice autobus
<b>Voda</b>	dálkový vodovod
<b>Odpad</b>	Septik
<b>Občanská vybavenost</b>	Kompletní síť obchodů a služeb
<b>Parkování</b>	venkovní stání
<b>Počet míst k parkování</b>	2
<b>Ostatní</b>	Plot
<b>Užitná plocha (m<sup>2</sup>)</b>	150
<b>Inženýrské sítě</b>	Vodovod Elektřina
<b>Poloha objektu</b>	samostatný