

Prodej samostatného RD, 352 m<sup>2</sup>, Želiv (okres Pelhřimov)



## M&M reality holding, a.s.



### Prodej dvou domů s č.p. v Želivě, 352 m<sup>2</sup>, pozemek 665 m<sup>2</sup>

ČÍSLO ZAKÁZKY: 875249 TYP ZAKÁZKY: prodej

LOKALITA: Želiv (okres Pelhřimov)

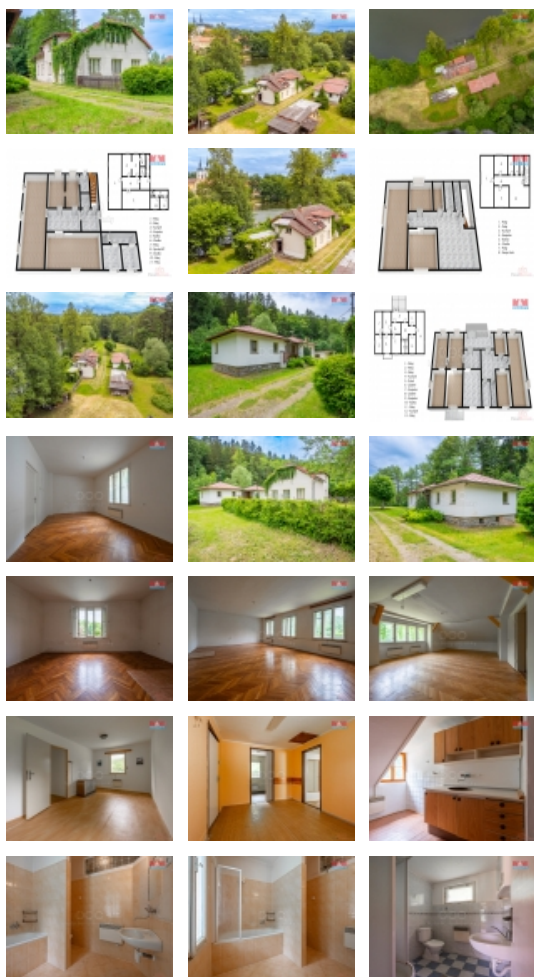
#### Prodej dvou domů s č.p. v Želivě, 352 m<sup>2</sup>, pozemek 665 m<sup>2</sup>

Nabízíme k prodeji unikátní objekt - dva domy s číslem popisným v klidné části obce Želiv, situované v nádherném prostředí uprostřed přírody mezi místním rybníkem a řekou, přitom v docházkové vzdálenosti do centra. Tato nemovitost je ideální investiční příležitostí s možností rozdělení na více bytových jednotek, popřípadě lze uvažovat i o využití jako rekreační areál s možností krátkodobých pronájmů, nebo se nabízí i bydlení v absolutním soukromí. Oba domy mají celkovou užitnou plochu 352 m<sup>2</sup> na pozemcích o ploše 665 m<sup>2</sup> a dispozičně se zde nacházejí dva byty 3+1 o ploše 118 m<sup>2</sup> a 128 m<sup>2</sup>, které jsou rozmístěné ve dvou patrech a dále potom v menším domě dva byty 3+kk s plochou 38 m<sup>2</sup>. S celkovým počtem 14 místností má objekt obrovský potenciál pro víceúčelové využití. Nemovitosti je před rekonstrukcí, je napojena na vodu a kanalizaci. V Želivě je veškerá občanská vybavenost, výborné dopravní spojení s Prahou po dálnici D1. Pro více informací či prohlídku neváhejte kontaktovat makléře.

CENA: (za nemovitost) **6 490 000,- Kč**

#### Informace o nemovitosti

Počet podlaží objektu	1
Druh objektu	smíšená
Stav objektu	před rekonstrukcí
Vlastnictví	osobní
Vlastní pozemek (m <sup>2</sup> )	665
Vybavení	sklep
Umístění objektu	klidná část obce



**Prodej samostatného RD, 352 m2, Želiv (okres Pelhřimov)****Nemovitost nabízí****M&M reality holding a. s.**

Krakovská 1675/2  
Praha - Nové Město  
11000

**Realitní makléř****Budějský Jaroslav**

Telefon: 296 399 006  
[info@mmreality.cz](mailto:info@mmreality.cz)

<b>Topení</b>	Lokální - elektrické
<b>Doprava</b>	silnice autobus
<b>Elektřina</b>	230 V 380 V
<b>Voda</b>	dálkový vodovod
<b>Odpad</b>	Městská kanalizace
<b>Občanská vybavenost</b>	Škola Školka Zdravotnická zařízení Pošta Kompletní síť obchodů a služeb Kulturní zařízení Sportovní areál
<b>Parkování</b>	venkovní stání
<b>Počet míst k parkování</b>	4
<b>Zdroj teplé vody</b>	bojler
<b>Užitná plocha (m2)</b>	352
<b>Komunikace</b>	betonová
<b>Druh pozemku</b>	zahrada
<b>Inženýrské sítě</b>	Vodovod Kanalizace Elektřina
<b>Poloha objektu</b>	samostatný