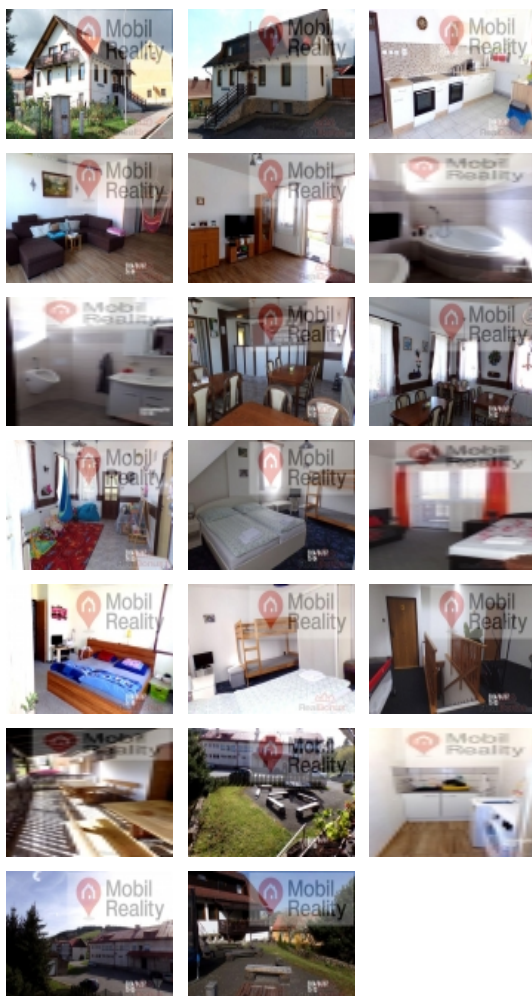


Prodej samostatného RD, 450 m², Hartmanice (okres Klatovy)



Nemovitost nabízí

Mobil reality s.r.o.

Pražská 15, Plzeň

Ubytovací zařízení s restaurací v obci Hartmanice na Šumavě.

ČÍSLO ZAKÁZKY: 43647 TYP ZAKÁZKY: prodej

LOKALITA: Hartmanice (okres Klatovy)

Ubytovací zařízení s restaurací v obci Hartmanice na Šumavě.

Nabízíme k prodeji zavedený třípodlažní penzion, nacházející se v obci Hartmanice na Šumavě a je vhodný pro skupinové a rodinné pobyty, cyklistiku a lyžování. Dům je kompletně vybaven včetně kuchyně, restaurace a technických potřeb. K dispozici jsou vlastní parkovací stání. Dům má celkem 5 pokojů, 1 prostorný apartmán, hernu pro děti, restauraci s barem a vlastním WC, (možnost provozování restaurace), prádelnu a společnou kuchyni pro všechny pokoje, venkovní terasu s posezením, úložný prostor pro kola a lyže. Maximální počet osob je 18 ubytovaných v 5 pokojích (3x čtyřlůžkové, 2x dvoulůžkové s balkonem a apartmán) Každý z uvedených pokojů má svoji koupelnu, sprchu + WC. Vytápění je zde zajištěno centrálně, ohřev vody el. bojlerem, voda je zajištěna z obecního vodovodu, kanalizace veřejná. Apartmán v přízemí domu s vlastní terasou je po kompletní rekonstrukci včetně všech rozvodů a elektroinstalace. Dále je zde zrekonstruovaná společná kuchyně pro hosty v prvním patře. Nová plastová a hliníková okna. Veškeré náklady na provoz penzionu včetně vytápění, vody a el. energie činí cca 140 000 Kč/rok. V obci je veškerá občanská dostupnost. Další podrobné info v RK. Doporučuji prohlídku.

CENA: (za nemovitost) **8 900 000,- Kč**

Informace o nemovitosti

Číslo podlaží v domě	1
Počet podlaží objektu	3
Celková podlahová plocha (m ²)	450
Druh objektu	cihlová
Stav objektu	velmi dobrý
Vlastní pozemek (m ²)	665
Vybavení	balkon terasa
Umístění objektu	centrum
Vybaveno	Nezařizeno
Topení	Ústřední - dálkové

Prodej samostatného RD, 450 m2, Hartmanice (okres Klatovy)

Realitní makléř

Nový Roman

Mobil: +420 773 565 565

novy@mobilreality.cz

Elektřina	230 V
Připojení na internet	Jiné
Celková plocha (m2)	665
Zastavěná plocha (m2)	160
Plocha parcely (m2)	665
Užitná plocha (m2)	450
Inženýrské sítě	Vodovod Kanalizace Elektřina
Druh stavby	rodinný dům, rekreační chalupa, rekreační pozemek
Poloha objektu	samostatný