

Prodej samostatného RD, 150 m², Roztoky (okres Praha-západ)



M&M realty holding, a.s.



Prodej rodinného domu, 150 m², Roztoky, ul. Plzeňská

ČÍSLO ZAKÁZKY: 874132 TYP ZAKÁZKY: prodej

LOKALITA: Roztoky (okres Praha-západ), Plzeňská

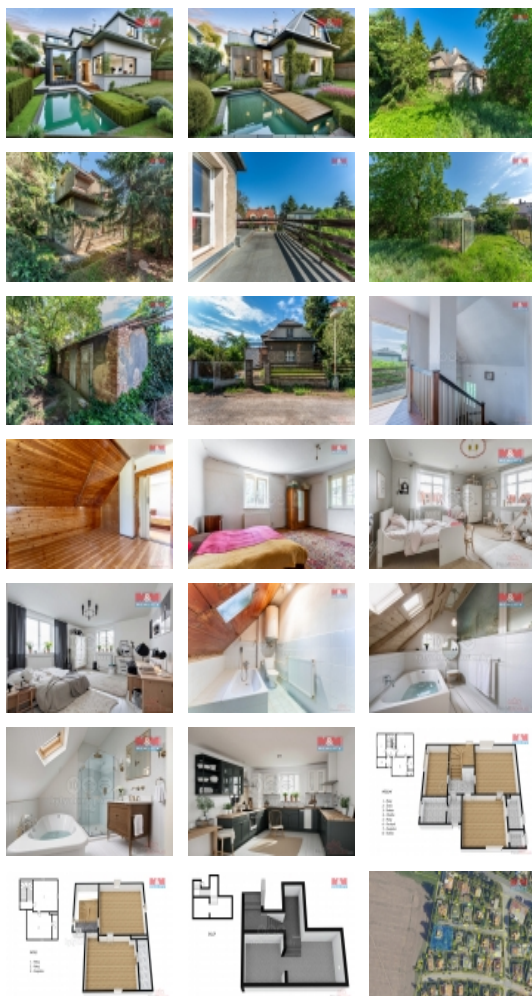
Prodej rodinného domu, 150 m², Roztoky, ul. Plzeňská

Nabízíme k prodeji rodinný dům v oblíbené lokalitě v Roztokách u Prahy. Tato nemovitost se nachází na pozemku o velikosti 879 m², zastavěná plocha činí 103m². Dům má 2 nadzemní podlaží a částečné podsklepení. V současné době nabízí 4 pokoje a kuchyň (3D půdorys současné dispozice domu naleznete v příložených fotografiích), avšak je určen ke kompletní rekonstrukci, která otevírá dveře k mnoha možnostem - od přestavby na prostorný rodinný dům, až po objekt se 2mi až 3mi bytovými jednotkami. K domu náleží i kůlna a skleník. Objekt je napojen na všechny inženýrské sítě (voda, kanalizace, elektřina, plyn), k dispozici je i vlastní studna. Nový územní plán počítá v bezprostřední blízkosti s výstavbou biokoridoru a nových rodinných domů. Skvělá příležitost pro ty, kteří hledají projekt pro realizaci vlastního snu v těsné blízkosti Prahy. Pro inspiraci přikládáme do fotografií vizualizace možného budoucího stavu. Pro více informací neváhejte kontaktovat realitní makléřku.

CENA: (za nemovitost) **13 770 000,- Kč**

Informace o nemovitosti

Počet podlaží objektu	1
Druh objektu	cihlová
Stav objektu	před rekonstrukcí
Vlastnictví	osobní
Vlastní pozemek (m ²)	879
Vybavení	sklep
Umístění objektu	klidná část obce
Topení	Lokální - plynové



Prodej samostatného RD, 150 m², Roztoky (okres Praha-západ)

Nemovitost nabízí



M&M reality holding a. s.

Krakovská 1675/2
Praha - Nové Město
11000

Realitní makléř



Gallová Lucie

Telefon: 296 399 006
info@mmreality.cz

Doprava	vlak silnice MHD autobus
Elektřina	230 V
Voda	dálkový vodovod
Odpad	Městská kanalizace
Plyn	Zaveden
Občanská vybavenost	Škola Školka Zdravotnická zařízení Pošta
Rok kolaudace	1937
Parkování	u domu (veřejné)
Orientace	Sever
Počet míst k parkování	1
Zdroj teplé vody	bojler
Ostatní	Plot
Užitná plocha (m²)	150
Inženýrské sítě	Vodovod Kanalizace Plyn
Poloha objektu	samostatný