

## Prodej řadového RD, 161 m<sup>2</sup>, Králův Dvůr (okres Beroun)

### Prodej rodinného domu Králův Dvůr

ČÍSLO ZAKÁZKY: 02192-3 TYP ZAKÁZKY: prodej

LOKALITA: Králův Dvůr (okres Beroun)

#### Prodej rodinného domu Králův Dvůr

Nabízíme k prodeji rodinný dům ul. Spojovací, Králův Dvůr u Berouna. Jedná se o novostavbu dvojdomu o třech obytných podlažích (dispozičně 4+kk) s užitnou plochou 161 m<sup>2</sup> a zahradou 439 m<sup>2</sup>. V přízemí se nachází vstupní chodba, šatna (úložný prostor) a technická místnost. V prvním patře je kuchyň s místem pro jídelnu a obývací pokoj, spíž, WC s bidetovou sprškou a umyvadlem. Z tohoto patra je přístup na zahradu. V druhém patře se nachází tři samostatné pokoje a koupelna s dvěma umyvadly, sprchovým koutem a toaletou. Obě patra mají terasu o celkové výměře 22,14 m<sup>2</sup> s orientací na jižní stranu. Zahrada, situovaná na severozápad je kaskádovitá s travním kobercem, osázena keři a stromky. Je zde terasa s el. výsuvnou markýzou, která skýtá soukromí a relax. Okna plastová s el. ovládanými předokenními žaluziemi, obložkové dveře, na podlahách vinyl či dlažba. V technické místnosti se nachází topný systém (akumulační nádrž a elektrokotel) spojený s tepelným čerpadlem, který vytápí celý dům podlahovým teplovodním systémem a zásobuje dům teplou vodou. K domu náleží dvě krytá parkovací místa. Přístup k domu je pojízdnými vraty na dálkové ovládání. Domy jsou od sebe odděleny plotem. Veškerá občanská vybavenost v místě. Jedná se o rozhraní Králova Dvora s Berounem, v blízkosti mateřská a základní škola. Nájezd na dálnici D5.

Výhody této novostavby: tepelně izolační vlastnosti, nízká spotřeba elektřiny na vytápění, příprava na fotovoltaiku, vzrostlé keře na zahradě, trávník. V případě zakoupení kuchyně u firmy Hanák - výrazná sleva.

#### Informace o nemovitosti

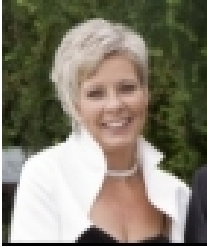
Druh objektu	smíšená
Stav objektu	novostavba
Energetická třída	B - Velmi úsporná
Topení	Ústřední - elektrické
Doprava	dálnice silnice MHD autobus
Voda	dálkový vodovod



**Nemovitost nabízí**

**RK REKO - Jana Kučabová**

## Prodej řadového RD, 161 m2, Králův Dvůr (okres Beroun)

**Realitní makléř****Jana Havránková**

Mobil: +420 606 630 133

[rk.reko@gmail.com](mailto:rk.reko@gmail.com)

<b>Odpad</b>	Městská kanalizace
<b>Zastavěná plocha (m2)</b>	161
<b>Plocha parcely (m2)</b>	512
<b>Užitná plocha (m2)</b>	161
<b>Komunikace</b>	dlážděná
<b>Inženýrské sítě</b>	Vodovod Kanalizace
<b>Poloha objektu</b>	řadový