

Prodej bytu 2+kk, DV, Praha 4, Chodov, ul. Doubravická



## M&M reality holding, a.s.



### Prodej bytu 2+kk, 43 m<sup>2</sup>, Praha, ul. Doubravická

ČÍSLO ZAKÁZKY: 863784 TYP ZAKÁZKY: prodej

LOKALITA: Praha 4, Chodov, Doubravická

#### Prodej bytu 2+kk, 43 m<sup>2</sup>, Praha, ul. Doubravická

Nabízíme k prodeji útulný byt 2+kk o užitné ploše 43m<sup>2</sup>, situovaný na 9. podlaží z celkových 12 v panelové budově na vyhledávaném sídlišti v části obce Praha - Chodov. Nemovitost se nachází v oblasti s výbornou občanskou vybaveností a v těsné blízkosti přírody, což ocení každý milovník klidných procházek a venkovních aktivit. K dispozici je také komora na patře. Součástí nabídky je velké parkovací stání na hlídaném parkovišti před domem. Byt se pyšní nízkými měsíčními náklady a stavem hodnoceným jako velmi dobrý, takže je připraven na okamžité bydlení bez nutnosti dalších investic. V blízkosti se nachází Hostivařská přehrada a Milíčovský les, které jsou ideálními místy pro volnočasové aktivity. Tato nabídka představuje skvělou příležitost pro ty, kteří hledají pohodlné bydlení s rychlým přístupem do přírody i do centra města. Nezmeškejte šanci na bydlení v oblíbené části Chodov a pro více informací a sjednání termínu prohlídky, prosím kontaktujte realitního makléře

CENA: (za nemovitost) **5 250 000,- Kč**

#### Informace o nemovitosti

Dispozice bytu	2+kk
Číslo podlaží v domě	9
Počet podlaží objektu	12
Druh objektu	panelová
Stav objektu	velmi dobrý
Vlastnictví	družstevní
Vybavení	výtah sklep

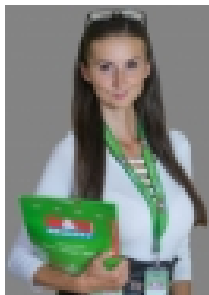
#### Nemovitost nabízí



#### M&M reality holding a. s.

Krakovská 1675/2  
Praha - Nové Město  
11000

## Prodej bytu 2+kk, DV, Praha 4, Chodov, ul. Doubravická

**Realitní makléř****Macková Naděžda**

Telefon: 296 399 006

[info@mmreality.cz](mailto:info@mmreality.cz)

<b>Umístění objektu</b>	sídlišťe
<b>Telekomunikace</b>	Internet
<b>Vybaveno</b>	Nezařizeno
<b>Topení</b>	Lokální - elektrické Ústřední - dálkové
<b>Doprava</b>	silnice MHD autobus metro
<b>Elektřina</b>	230 V
<b>Voda</b>	dálkový vodovod
<b>Odpad</b>	Městská kanalizace
<b>Občanská vybavenost</b>	Škola Školka Zdravotnická zařízení Pošta Kompletní síť obchodů a služeb
<b>Rok rekonstrukce</b>	2013
<b>Parkování</b>	venkovní stání
<b>Orientace</b>	
<b>Počet míst k parkování</b>	1
<b>Ostatní</b>	Bezbariérový přístup Výtah
<b>Užitná plocha (m2)</b>	43