

Prodej řadového RD, 105 m<sup>2</sup>, Praha 6, Lysolaje



**M&M reality holding, a.s.**



## Prodej rodinného domu, 105 m<sup>2</sup>, Praha, ul. Starodvorská

ČÍSLO ZAKÁZKY: 848676 TYP ZAKÁZKY: prodej

LOKALITA: Praha 6, Lysolaje, Starodvorská

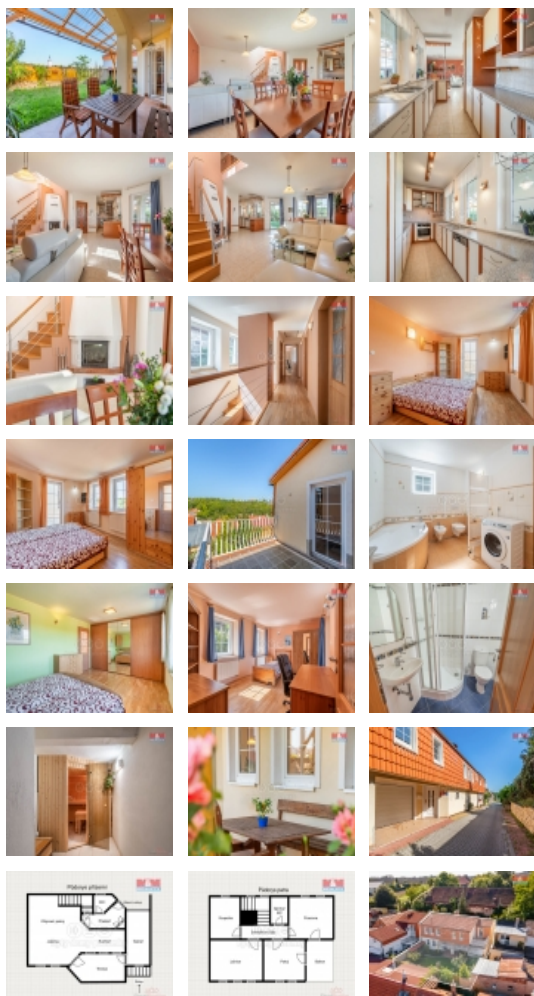
### Prodej rodinného domu, 105 m<sup>2</sup>, Praha, ul. Starodvorská

Nabízíme neobyčejně útulný, zařízený dům 4+kk s užitnou plochou 105 m<sup>2</sup>, položený ve známé, klidné lokalitě Prahy 6, Lysolaje, nedaleko Šáreckého a Lysolajského údolí. Vstupní hala je oddělená a je z ní přístup na toaletu pro hosty a do servisní místnosti. Křídlovými dveřmi pak vejde do příjemně prosvětleného obývacího pokoje s jídelním koutem a kuchyní, s výhledem do zahrady. Podlahové topení a příjemné teplo z krbu v zimě vyhřívá přízemí, v létě si naopak posedíte venku pod zastřešenou terasou, na kterou je přístup přímo z obývacího pokoje. Zahrada poskytne krásné místo pro odpočinek, ale nebude přes míru náročná na údržbu. V patře domu se nachází 3 samostatné pokoje, 2 koupelny a balkón, odkud je krásný výhled do okolí. K dispozici je sklep, sauna a garáž a další parkovací místa jsou na vlastním pozemku před domem. Naleznete zde vše, co potřebujete k příjemnému životu. Občanská vybavenost je dobrá, školka ZŠ i moderní hřiště jsou v pěší vzdálenosti. Prosím, kontaktujte makléřku.

CENA: (za nemovitost) **15 970 000,- Kč**

### Informace o nemovitosti

Počet podlaží objektu	1
Stav objektu	dobrý
Vlastnictví	osobní
Vlastní pozemek (m <sup>2</sup> )	225
Vybavení	sklep zahrada
Umístění objektu	klidná část obce
Vybaveno	Nezařizeno



Prodej řadového RD, 105 m2, Praha 6, Lysolaje

**Nemovitost nabízí**



**M&M reality holding a. s.**

Krakovská 1675/2  
Praha - Nové Město  
11000

**Realitní makléř**



**Baruth Michaela**

Telefon: 296 399 006  
[info@mmreality.cz](mailto:info@mmreality.cz)

<b>Topení</b>	Lokální - plynové Lokální - elektrické Ústřední - dálkové
<b>Doprava</b>	silnice autobus
<b>Elektřina</b>	230 V
<b>Voda</b>	dálkový vodovod
<b>Odpad</b>	Městská kanalizace
<b>Plyn</b>	Zaveden
<b>Rok rekonstrukce</b>	2014
<b>Rok kolaudace</b>	2004
<b>Parkování</b>	u domu (veřejné)
<b>Počet míst k parkování</b>	4
<b>Zdroj teplé vody</b>	kotel
<b>Ostatní</b>	Plot Garáž
<b>Užitná plocha (m2)</b>	105
<b>Inženýrské sítě</b>	Vodovod Kanalizace Plyn
<b>Poloha objektu</b>	řadový