

Prodej pozemku , určený k výstavbě RD, Přední Výtoň (okres Český Krumlov)



## Prodej pozemku , určený k výstavbě RD, Přední Výtoň (okres Český Krumlov)

ČÍSLO ZAKÁZKY: 30114 TYP ZAKÁZKY: prodej

LOKALITA: Přední Výtoň (okres Český Krumlov), Frýdava

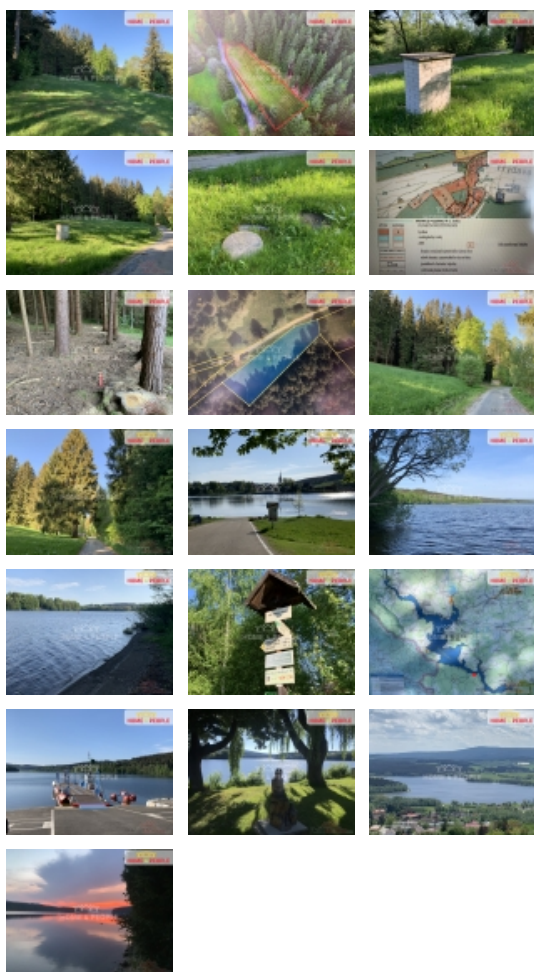
### Prodej pozemku , určený k výstavbě RD, Přední Výtoň (okres Český Krumlov)

, Zprostředkujeme Vám prodej stavebního pozemku ve Frýdavě u Přední Výtoně. Parcela o výměře 2.152 m na polosamotě leží 170 m od pravého břehu Lipna. Druh pozemku - trvalý travní porost, mírný svah, v nadmořské výšce 750 m n. m, expozice SZ, v CHKO. Je zde instalován elektroměrový rozvaděč a napojení na nový veřejný vodovod a kanalizaci. Pozemek sousedí s asfaltovou komunikací, dalším pozemkem určeným k zástavbě pro individuální rekreaci a lesem, který bude prosvětlen částečným odtěžením. Umístění na kraji obce zaručuje dostatek soukromí. Možnost zkrácení cesty přívozem z Frymburku, který poskytuje veškerou občanskou vybavenost. Okolní cyklostezky podél Lipna jsou vyhledávané rodiči s dětmi, ale i náročnějšími cyklisty směr rozhledna Vítkův hrádek - 7 km. Lyžařské areály Lipno 10 km a Hochficht 30 km. RK zajišťuje finanční a právní servis. Ev. číslo: 30114.

CENA: (za m2) **4 000,- Kč**

### Informace o nemovitosti

Vlastní pozemek (m2)	2152
Umístění objektu	sídliště
Odpad	Městská kanalizace
Druh pozemku	pro bydlení



Prodej pozemku , určený k výstavbě RD, Přední Výtoň (okres Český Krumlov)

**Nemovitost nabízí**

**HOME 4 PEOPLE**

**Realitní makléř**



**Ing. Alice Forejtarová**

Mobil: 776 678 950

[forejtarova@home4people.cz](mailto:forejtarova@home4people.cz)