

Prodej bytu 2+1, 49 m<sup>2</sup>, OV, Havířov, Podlesí (okres Karviná), ul. Přímá

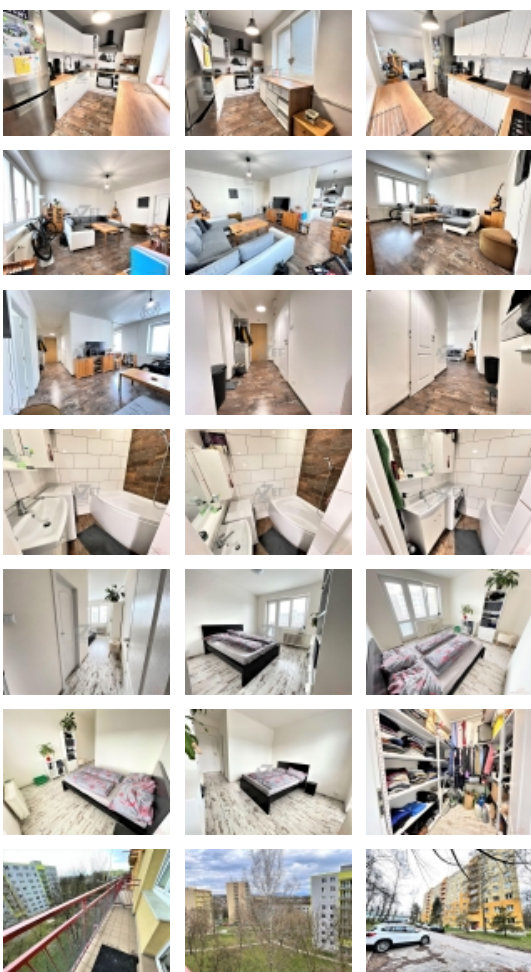


## Prodej, byt 2+1, 53 m<sup>2</sup>, ul. Přímá, Havířov-Podlesí

ČÍSLO ZAKÁZKY: 1080/4500 TYP ZAKÁZKY: prodej

LOKALITA: Havířov, Podlesí (okres Karviná), Přímá

### Prodej, byt 2+1, 53 m<sup>2</sup>, ul. Přímá, Havířov-Podlesí



V zastoupení majitele Vám naše společnost prezentuje nadstandardně rozměrnou bytovou jednotku 2+1 v osobním vlastnictví s lodžii (2,4 m<sup>2</sup>) s výhledem na Lysou horu a šatnou (4m<sup>2</sup>) o podlahové ploše 53 m<sup>2</sup>, lokalita Havířov-Podlesí, ul. Přímá. Dvoupokojový byt je umístěn v šestém nadpodlaží (páté patro) z osmi, v panelovém domě s výtahem. Aktuálně je byt obýván bezproblémovými solventními nájemníky je vhodný také jako výhodná investice. Komplexní rekonstrukce bytu proběhla v letech 2020 - 2021 zahrnuje zejména výměnu oken za kvalitní plastová okna, SDK bytové jádro, SDK podhledy s LED osvětlením v předsíni a sanitě, kvalitní sádrové omítky (stěrka), rozvody elektroinstalace v mědi (s revizí) v celém bytě, rozvody vody a odpadů v plastu, vstupní dveře, interiérové dveře s obložkami, montáž rohové kuchyňské linky na míru s LED podsvícením. V kuchyňské lince jsou instalovány vestavné spotřebiče, které jsou součástí prodejní nabídky (plynová varná deska Philco, el. horkovzdušná Philco, lednice s mrazákem LG). Samotná kuchyňská linka nabízí nadstandardní úložné prostory. V ložnici slouží jako další úložný prostor objemná šatna (4m<sup>2</sup>). Podlahy v bytě jsou kryty kvalitními plovoucími podlahami vyjma sanity, kde tvoří podlahy keramická dlažba. V koupelně s moderními keramickými obklady a dlažbou je umístěna rohová zapuštěná vana, umývadlo na DTL skřínce se zrcadlem s nasvícením, pračka se sušičkou LG. Samostatný vstup na WC z předsíň. Okna bytu jsou situována na dvě světové strany. Obytný dům prošel z velké části revitalizací v podobě zateplení, výměny oken, vchodových dveří, schránek, zvonků, výtahu, osvětlení společných prostor a nové střechy. Jelikož se jedná o kvalitně zateplený dům, není v bytě potřeba v zimním období stále topit. Nedílnou částí prodeje je sklepní kóje o ploše cca 2,2 m<sup>2</sup>. Byt je připraven k nastěhování dle dohody. Nízký měsíční nájem. Samotný dům se nachází v klidné části sídliště se spoustou zeleně, kdy se nabízí možnosti procházek do blízké přírody. Velkou výhodou je dostatek parkovacích míst. V blízkosti domu zastávky autobusů MHD, supermarkety Lidl, Kaufland a prakticky veškerá občanská vybavenost (obchody, zdravotní středisko, nemocnice, škola, mateřská školka, kulturní život). Velmi příjemné bydlení v klidné části obce s bezproblémovými sousedy. Průkaz energetické náročnosti není aktuálně k dispozici, proto inzerujeme energetickou třídu G. V případě zájmu Vám zprostředkujeme financování nového bydlení při výhodných úrokových sazbách. Pro prohlídku bytu a více informací kontaktujte našeho makléře. Těšíme se na Vaši návštěvu.

Prodej bytu 2+1, 49 m2, OV, Havířov, Podlesí (okres Karviná), ul. Přímá

## Nemovitost nabízí

### AZET reality

Vítkovická 3276/2A  
Ostrava  
70200

## Realitní makléř



### Dolinek Kamil

Mobil: +420 603 224 055  
[kdolinek@azetrealty.cz](mailto:kdolinek@azetrealty.cz)

**CENA:** (za nemovitost) **2 890 000,- Kč**

## Informace o nemovitosti

Dispozice bytu	2+1
Číslo podlaží v domě	6
Počet podlaží objektu	8
Celková podlahová plocha (m2)	49
Druh objektu	panelová
Stav objektu	po rekonstrukci
Energetická třída	G - Mimořádně neehospodárná
Vlastnictví	osobní
Druh bytu	v panelovém domě
Počet podlaží pod zemí	1
Vybavení	výtah lodžie sklep
Umístění objektu	klidná část obce
Ostatní rozvody	Satelit Kabelová televize Kabelové rozvody
Vybaveno	Nezařizeno
Topení	Ústřední - dálkové
Elektřina	230 V
Plyn	Zaveden
Připojení na internet	Jiné
Celková plocha (m2)	53
Užitná plocha (m2)	49
Inženýrské sítě	Vodovod Kanalizace Plyn Elektřina
Druh stavby	budova/y, hala/y
Poloha objektu	v bloku

Prodej bytu 2+1, 49 m<sup>2</sup>, OV, Havířov, Podlesí (okres Karviná), ul. Přímá