

Pronájem bytu atypický, 16 m2, OV, , ul. Ke Kateřinkám - exkluzivně

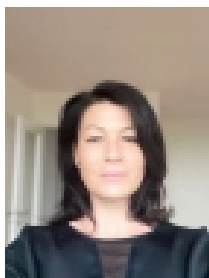


Nemovitost nabízí

SFF Czech s.r.o.

Svitáková 6
Praha 5
155 00

Realitní makléř



Mocková Simona

Mobil: +420 604 274 607
info@sffczech.cz

Zařízený nový pokoj k pronájmu Praha - Chodov blízko metra Opatov

ČÍSLO ZAKÁZKY: 365 TYP ZAKÁZKY: pronájem

LOKALITA: , Ke Kateřinkám

Zařízený nový pokoj k pronájmu Praha - Chodov blízko metra Opatov

Volné od 1.7.2024. K dlouhodobému pronájmu nabízíme nový pokoj č. 3 o velikosti 16 m2 ve sdíleném bytu 4+1 po kompletní rekonstrukci v ulici Ke Kateřinkám, Praha 11 Chodov s rychlou dostupností na metro Opatov (červená trasa A).

Byt se nachází v bytovém komplexu po rekonstrukci v 8 patře domu s výtahem.

Nový pokoj je vybaven jednolůžkovou postelí s matrací, skříní, pracovním stolem se židlí. Na oknech jsou venkovní rolety.

Byt se skládá z vybavené kuchyně s jídelním koutem (lednička/mrazák, indukce, elektrická trouba, mikrovlnná trouba, myčka, nádobí), 4 samostatných pokojů, koupelny se sprchovým koutem, toaletou a pračkou. Dále z předsíně s vestavěnou skříní a dalším samostatnou toaletou.

V krátké pěší dostupnosti veškerá občanská vybavenost, potraviny, poliklinika, OC Opatovská s mnoha obchody, LIDL, Billa, kavárna, školy, Pizza, restaurace, ICE aréna, Milíčovský park. Zhruba 5 min. pěšky autobusová zastávka Ke Kateřinkám (bus č. 213, 136, 122), metro Opatov by bus 3 min.

Byt je nekuřácký (včetně elektronických cigaret), bez domácích mazlíčků. Vhodné pro mladé studenty či pracující.

Celková cena: 15.000 Kč/měsíc včetně energií a internetu.

Požadována vratná jistota ve výši 1 měsíčního nájmu.

CENA: (za měsíc) **15 000,- Kč**

Informace o nemovitosti

| | |
|-------------------------------|-----------------|
| Dispozice bytu | atypický |
| Číslo podlaží v domě | 8 |
| Počet podlaží objektu | 1 |
| Celková podlahová plocha (m2) | 16 |
| Druh objektu | cihlová |
| Stav objektu | po rekonstrukci |
| Vlastnictví | osobní |

Pronájem bytu atypický, 16 m², OV, , ul. Ke Kateřinkám - exkluzivně

| | |
|--------------------------------------|-----------------------------|
| Druh bytu | v nájemním domě (činžovním) |
| Vybavení | výtah |
| Umístění objektu | sídlišťe |
| Vybaveno | Nezařizeno |
| Topení | Ústřední - dálkové |
| Připojení na internet | Jiné |
| Užitná plocha (m²) | 16 |
| Inženýrské sítě | Vodovod Kanalizace |
| Druh stavby | budova/y, hala/y |
| Poloha objektu | samostatný |