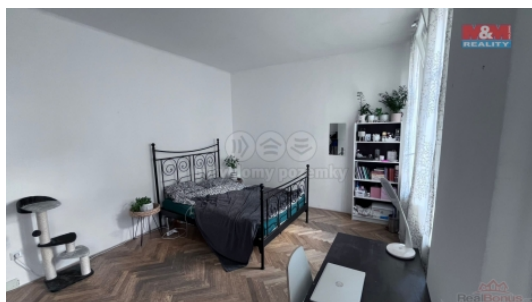


Pronájem bytu 1+1, OV, Praha 1, Nové Město, ul. Ve Smečkách



## M&M reality holding, a.s.



### Pronájem, byt 1+1, 44 m<sup>2</sup>, Praha, ul. Ve Smečkách

ČÍSLO ZAKÁZKY: 875557 TYP ZAKÁZKY: pronájem

LOKALITA: Praha 1, Nové Město, Ve Smečkách

#### Pronájem, byt 1+1, 44 m<sup>2</sup>, Praha, ul. Ve Smečkách

Nabízíme k pronájmu světlý byt 1+1 o užitné ploše 44 m<sup>2</sup>, který se nachází ve vyhledávané lokalitě Prahy - Nové Město, přímo v srdci města. Byt je situován ve 4. podlaží cihlového domu. Interiér bytu prošel renovací, při které byla instalována nová dřevěná okna, což přispívá k lepší izolaci a útulné atmosféře tohoto bytu. Všechny potřebné služby a občanská vybavenost jsou přímo na dosah? obchody, restaurace, kavárny, školy i zdravotnická zařízení, které zajišťují vysokou kvalitu bydlení. Tento byt je ideální volbou pro jednotlivce či pár, kteří hledají bydlení s atmosférou historické Prahy, ale zároveň nepřijdou o komfort moderně vybaveného bytu. Stav nemovitosti je velmi dobrý, nabízí klidné a příjemné bydlení v centru města. Byt je k nastěhování od 1.7. Pro domluvení termínu prohlídky neváhejte kontaktovat makléře.

CENA: (za měsíc) **19 900,- Kč**

#### Nemovitost nabízí



#### M&M reality holding a. s.

Krakovská 1675/2  
Praha - Nové Město  
11000

#### Informace o nemovitosti

Dispozice bytu	1+1
Číslo podlaží v domě	4
Počet podlaží objektu	1
Druh objektu	cihlová
Stav objektu	velmi dobrý
Vlastnictví	osobní
Vybavení	výtah
Umístění objektu	centrum
Topení	Lokální - plynové Lokální - elektrické Ústřední - dálkové

## Pronájem bytu 1+1, OV, Praha 1, Nové Město, ul. Ve Smečkách

## Realitní makléř

**Klimes Jan**

Telefon: 296 399 006

[info@mmreality.cz](mailto:info@mmreality.cz)

<b>Doprava</b>	vlak silnice MHD autobus metro
<b>Elektřina</b>	230 V
<b>Voda</b>	dálkový vodovod
<b>Odpad</b>	Městská kanalizace
<b>Plyn</b>	Zaveden
<b>Občanská vybavenost</b>	Škola Školka Zdravotnická zařízení Pošta Kompletní síť obchodů a služeb
<b>Rok rekonstrukce</b>	2022
<b>Parkování</b>	u domu (veřejné)
<b>Zdroj teplé vody</b>	bojler
<b>Ostatní</b>	Výtah
<b>Užitná plocha (m2)</b>	44
<b>Inženýrské sítě</b>	Vodovod Plyn