

Pronájem kanceláří, Praha 5, Stodůlky



## M&M reality holding, a.s.



### Pronájem kancelářského prostoru, 701 m?, Praha

ČÍSLO ZAKÁZKY: 875475 TYP ZAKÁZKY: pronájem

LOKALITA: Praha 5, Stodůlky, Za Mototechnou

#### Pronájem kancelářského prostoru, 701 m?, Praha

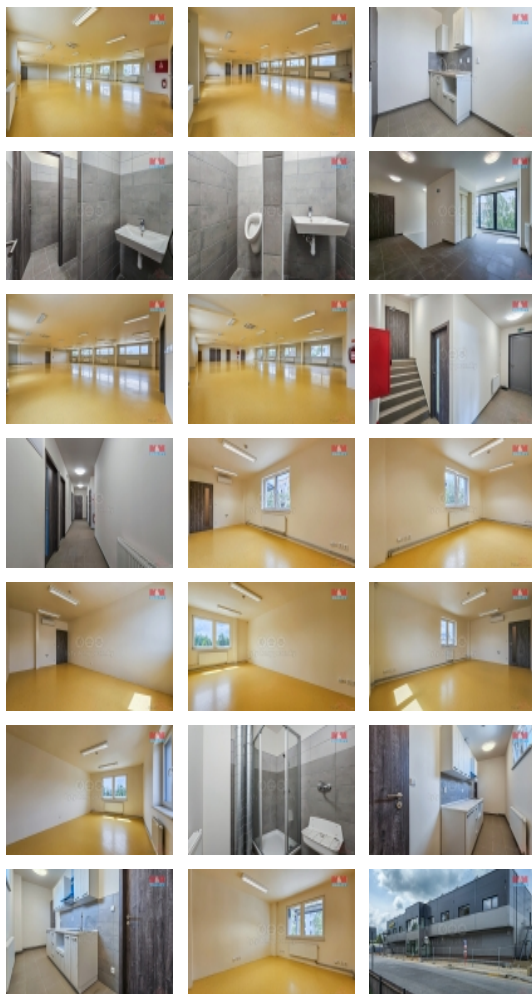
Pronájem moderních komerčních prostor v Praze - Stodůlky. Hledáte ideální místo pro své podnikání? Nabízíme vám jedinečnou příležitost pronajmout si nové komerční prostory o rozloze 701 m? v dynamicky se rozvíjející lokalitě Stodůlky v Praze. Novostavba, moderní a energeticky úsporná budova, nabízí rozlohu 701 m?, ideální pro různé typy podnikání. Prostory zahrnují 4 prostorné a světlé kanceláře vhodné pro administrativní účely a 2 velké výrobní prostory ideální pro lehkou výrobu nebo skladování. Výborná dopravní dostupnost, blízkost metra a dálnice D5, strategická poloha s rychlým přístupem do centra města a na hlavní dopravní tepny činí tuto lokalitu mimořádně atraktivní. Prostory jsou vybaveny klimatizací, výtahem, moderním sociálním zařízením a kuchyňky. Dostatečná kapacita parkovacích míst pro zaměstnance a návštěvníky je samozřejmostí.

Nenechte si utéct místo pro vaše podnikání a zavolejte si o prohlídku.

CENA: (za měsíc) **225 000,- Kč**

#### Informace o nemovitosti

Číslo podlaží v domě	2
Počet podlaží objektu	2
Druh objektu	cihlová
Stav objektu	novostavba
Vlastnictví	osobní
Vybavení	výtah
Umístění objektu	klidná část obce



Pronájem kanceláří, Praha 5, Stodůlky

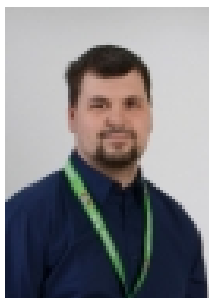
**Nemovitost nabízí**



**M&M reality holding a. s.**

Krakovská 1675/2  
Praha - Nové Město  
11000

**Realitní makléř**



**Fouček Dominik**

Telefon: 296 399 006  
[info@mmreality.cz](mailto:info@mmreality.cz)

<b>Topení</b>	Lokální - elektrické Tepelné čerpadlo
<b>Doprava</b>	silnice MHD autobus metro
<b>Elektřina</b>	230 V 380 V
<b>Voda</b>	dálkový vodovod
<b>Odpad</b>	Městská kanalizace
<b>Plyn</b>	Není
<b>Občanská vybavenost</b>	Pošta Kompletní síť obchodů a služeb
<b>Parkování</b>	venkovní stání
<b>Orientace</b>	
<b>Počet míst k parkování</b>	11
<b>Zdroj teplé vody</b>	bojler
<b>Ostatní</b>	Plot Výtah
<b>Užitná plocha (m2)</b>	701
<b>Inženýrské sítě</b>	Vodovod Kanalizace Elektřina
<b>Druh prostor</b>	Kanceláře