

Prodej bytu 2+1, 59 m2, OV, Praha 5, Smíchov, ul. Holečkova

Byt 2+1 v secesním domě, Praha 5, Smíchov

ČÍSLO ZAKÁZKY: NB10864 TYP ZAKÁZKY: prodej

LOKALITA: Praha 5, Smíchov, Holečkova

Byt 2+1 v secesním domě, Praha 5, Smíchov

V exkluzivním zastoupení majitele nabízíme útulný byt s nádechem starých časů na výborné adrese v lokalitě Prahy 5, která neustále stoupá na ceně.

Bydlení v nemovitosti 2+1, 63 m2 s obytnou plochou 60 m2 a sklepem 3 m2, je možné užívat ihned, ale k bydlení splňující současné moderní trendy doporučujeme renovaci.

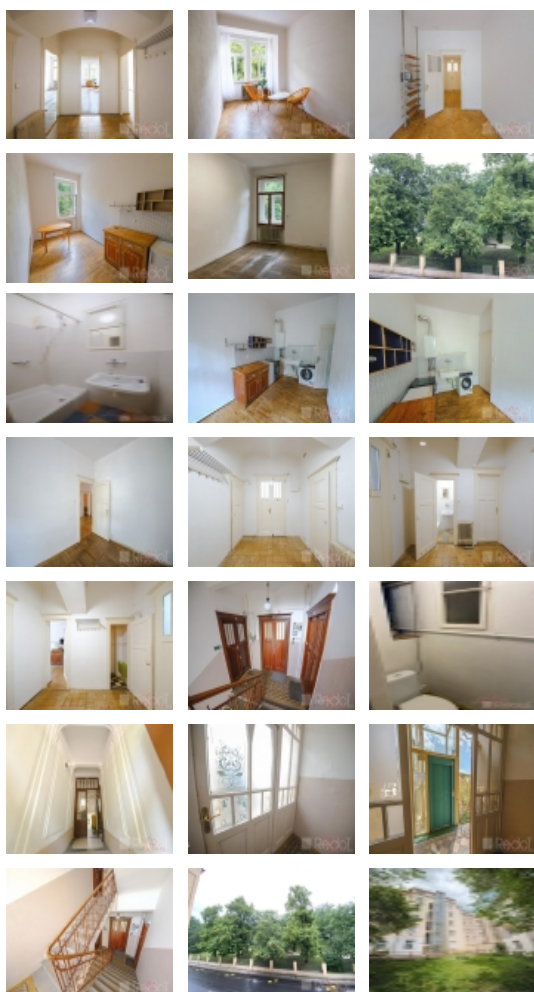
Pohodlná poloha nemovitosti s výhledem do parku, pár minut od metra Anděl, OC Nový Smíchov, Petřina, unikátního Malostranského hřbitova a Muzea W.A. Mozarta či jednu stanici tramvají z Anděla na zastávku Bertramka. Umístění bytu v 1.patře krásného, udržovaného a dobře vedeného secesního cihlového domu s původními prvky je vhodný k bydlení, nebo díky skvělé lokaci a nízkým poplatkům 2.369,-Kč i jako investice sloužící k pronájmu a zajišťující příjemný pravidelný příjem.

Jednotka je složena ze dvou prostorných a samostatných pokojů, kuchyně, předsíně a koupelny s WC. Vytápění je nezávislé, zajištěné vlastním plynovým kotlem a litinovými radiátory, které déle chladnou a své teplo spoří. V secesním domě z roku 1909 proběhla kompletní renovace elektřiny, plynu a stoupaček. Dům má od roku 2004 novou střechu, fasádu a prosklený výtah vedený vnitroblokem v zeleni. Tato ulice byla hlavní přístupovou cestou do Prahy a legenda praví, že domy byly stavěny tak, aby se z oken mohl zdravít vladař. Vhodná nemovitost k uložení peněz.

CENA: (za nemovitost) **6 980 000,- Kč**

Informace o nemovitosti

Dispozice bytu	2+1
Číslo podlaží v domě	2
Počet podlaží objektu	6
Celková podlahová plocha (m2)	59
Druh objektu	cihlová
Stav objektu	velmi dobrý
Energetická třída	G - Mimořádně nevhodná
Vlastnictví	osobní
Počet podlaží pod zemí	1



Prodej bytu 2+1, 59 m2, OV, Praha 5, Smíchov, ul. Holečkova

Nemovitost nabízí

Redot, s.r.o.

Realitní makléř



Jitka Krajčová

Telefon: 739 222 222

Mobil: 739 222 222

redot@redot.cz

Vybaveno	Částečně zařízeno
Topení	Lokální - plynové
Plyn	Zaveden
Stáří objektu	1909
Zastavěná plocha (m2)	294
Užitná plocha (m2)	62